

**NORGIPS®**



**ŚCIANY OSŁONOWE  
I OKŁADZINY ŚCIENNE**



Współczesne budownictwo stawia przed wykonawcami coraz większe wyzwania, wymagając rozwiązań łączących funkcjonalność, estetykę i trwałość. W odpowiedzi na te potrzeby powstały gotowe rozwiązania z zakresu suchej zabudowy, które zrewolucjonizowały sposób projektowania i realizacji wnętrz. W niniejszym katalogu prezentujemy kompleksowe rozwiązania NORGIPS ścian osłonowych (zabudowy szachtów) i okładzin ściennych, zaprojektowane z myślą o najwyższych standardach jakości i bezpieczeństwa.

Marka NORGIPS jest synonimem niezawodności w dziedzinie systemów suchej zabudowy. Ściany osłonowe, jako kluczowy element infrastruktury technicznej budynku, oraz okładziny ścienne, nadające wnętrzom nowoczesny charakter, to rozwiązania łączące w sobie łatwość montażu, trwałość i estetykę. Zapraszamy do zapoznania się z naszym katalogiem, w którym prezentujemy budowę ścian osłonowych i okładzin ściennych od podstaw. Wierzymy, że będzie on zarówno inspiracją, jak i wsparciem dla wielu wykonawców w realizacji nawet najbardziej wymagających projektów.



# Ścian Osłonowych i Okładzin Ściennych NORGIPS

**SO – Ściany Osłonowe**



**OS – Okładziny ścienne**



## KOD ROZWIĄZANIA

|           |          |           |             |                 |              |          |
|-----------|----------|-----------|-------------|-----------------|--------------|----------|
| <b>SO</b> | <b>–</b> | <b>2x</b> | <b>12,5</b> | <b>GKF DF /</b> | <b>CW75</b>  | <b>W</b> |
| <b>OS</b> | <b>–</b> | <b>2x</b> | <b>12,5</b> | <b>GKB A /</b>  | <b>CD 60</b> | <b>W</b> |
| <b>OS</b> | <b>–</b> | <b>1x</b> | <b>12,5</b> | <b>GKB A /</b>  | <b>KAP</b>   |          |

W – wełna mineralna

**Typ konstrukcji:**

**CW75** – profile CW+UW

**CD60** – profile CD60+UD30+wieszaki ES

**KAP** – profile kapeluszowe

**Kod płyty gipsowo-kartonowej NORGIPS:**

**GKB A** – standardowa

**GKBI H2** – impregnowana

**GKF DF** – ogniochronna

**GKFI DFH2** – ogniochronna, impregnowana

**ACO A** – akustyczna

**DFH2IRE** – akustyczna, ogniochronna, impregnowana, twarda

**12,5** – grubość płyty gipsowo-kartonowej [mm]

**2x** – ilość warstw oplotowania

**Kod przegrody:**

**SO** – ściana osłonowa (zabudowa szachtu)

**OS** – okładzina ścienna

# Ściany osłonowe i okładziny ścienne NORGIPS

Typy konstrukcji

## Ściany osłonowe (SO)

**Profile CW/UW 50/75/100**

Grubość konstrukcji: 50/75/100 mm



## Okładziny ścienne (OS)

**Profile kapeluszowe**

Grubość konstrukcji: 15 mm



**profile CD60**

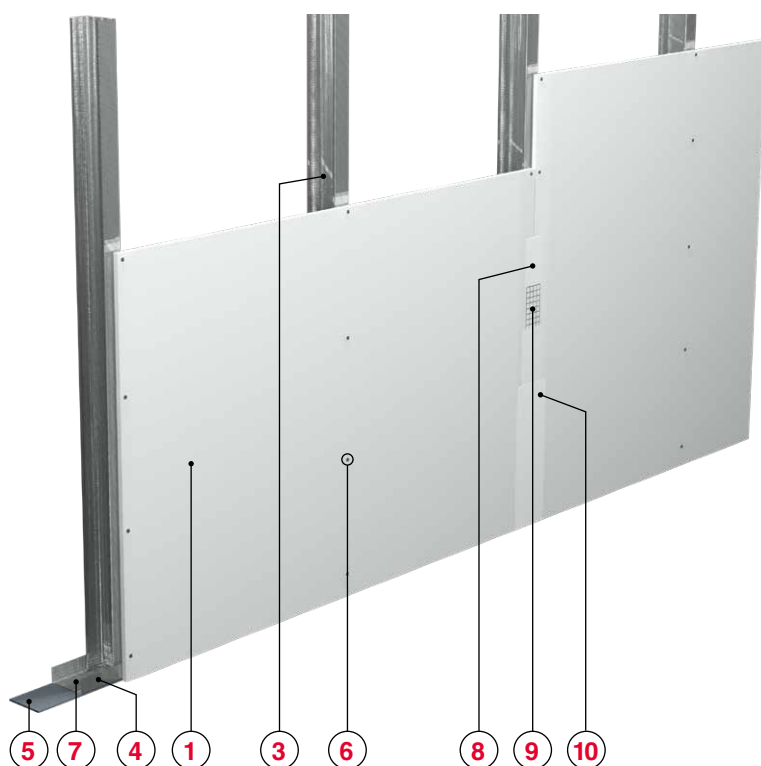
Grubość konstrukcji: min. 30 mm



# Ściany osłonowe – SO

## Zasady rozwiązań

### Rozwiązanie standardowe



### Elementy rozwiązania NORGIPS:

- 1 Płyta gipsowo-kartonowa NORGIPS
- 2 Okładzina NORGIPS DUO (GKB typ A + płyta Specjalna np. DFH2IRE)
- 3 Profil NORGIPS CW (stłupki)
- 4 Profil NORGIPS UW
- 5 Taśma uszczelniająca NORGIPS
- 6 Kołki mocujące
- 7 Anchor min.  $\varnothing 6 \times 40$  mm
- 8 Gipsowa masa szpachlowa NORGIPS Start lub gotowa masa szpachlowa NORGIPS Start&Finish
- 9 Taśma zbrojąca NORGIPS
- 10 Gotowa masa szpachlowa – NORGIPS Finish MEGA, NORGIPS Extra Finish, NORGIPS Start & Finish lub gipsowa masa szpachlowa NORGIPS Finish
- 11 Wełna mineralna

### Rozwiązanie DUO



# Zakres właściwości technicznych



Klasa  
odporności  
ogniowej



Przyrost  
izolacyjności  
akustycznej\*  
 $\Delta R_w$



Wysokość  
rozwiązania



Szerokość  
rozwiązania

Ściany osłonowe

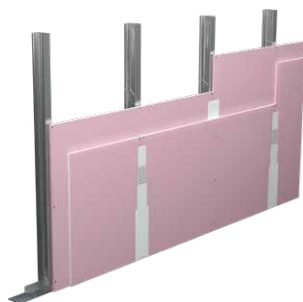


**1x**  
warstwa  
płyt g-k

max. 15  
EI/REI

do  
12 dB

2,3 – 4,8 m 63 – 115 mm

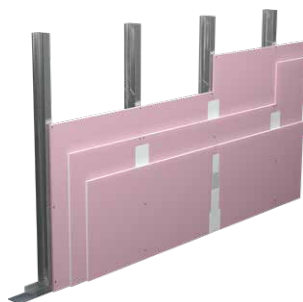


**2x**  
warstwy  
płyt g-k

max. 60  
EI/REI

do  
12 dB

3,0 – 5,1 m 75 – 130 mm

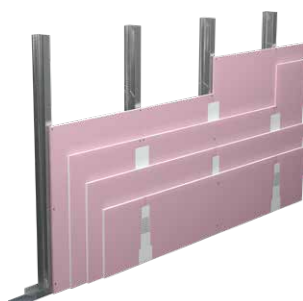


**3x**  
warstwy  
płyt g-k

max. 90  
EI/REI

do  
12 dB

3,1 – 5,9 m 88 – 140 mm



**4x**  
warstwy  
płyt g-k

max. 120  
EI/REI

do  
12 dB

3,1 – 5,9 m 105 – 155 mm

\* Szacowany przyrost izolacyjności akustycznej na podstawie normy DIN 4109

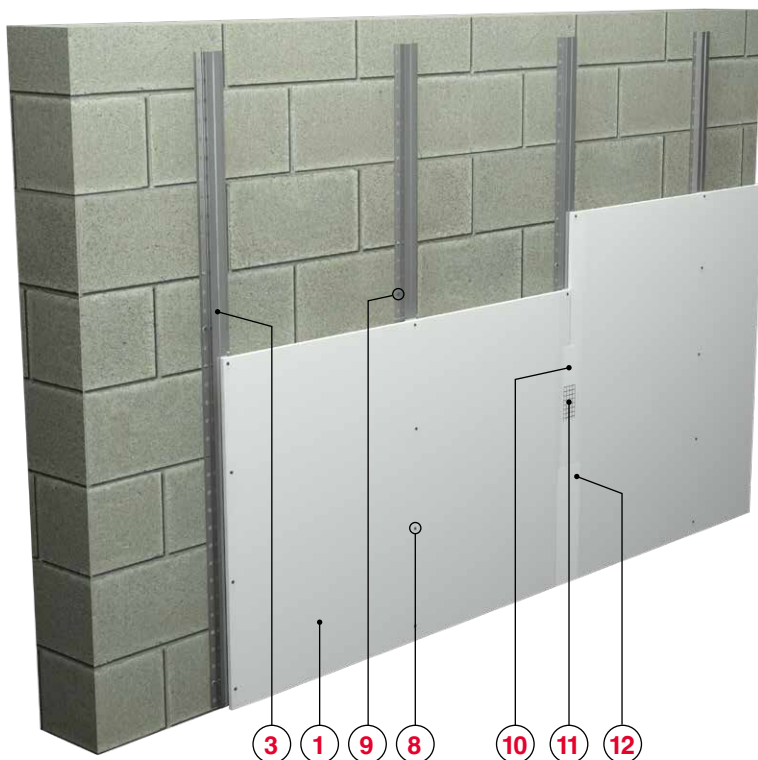
**Poznaj wydajność NORGIPS**  
Odkryj Nasz Selektor Ścian Osłonowych!



# Okładziny ścienne – OS

Zasady rozwiązań (konstrukcje z profilami kapeluszowymi i CD60)

## Rozwiązanie standardowe



### Elementy rozwiązania NORGIPS:

- 1 Płyta gipsowo-kartonowa NORGIPS
- 2 Okładzina NORGIPS DUO (GKB typ A + płyta Specjalna np. DFH2IRE)
- 3 Profil kapeluszowy NORGIPS
- 4 Profil NORGIPS CD60
- 5 Profil NORGIPS UD30
- 6 Wieszak NORGIPS ES
- 7 Taśma uszczelniająca NORGIPS
- 8 Wkręty NORGIPS (rozstaw zgodny z wybranym „Rozwiązaniem NORGIPS”)
- 9 Kołki mocujące min.  $\varnothing 6 \times 40$  mm
- 10 Gipsowa masa szpachlowa NORGIPS Start lub gotowa masa szpachlowa NORGIPS Start&Finish
- 11 Taśma zbrojąca NORGIPS
- 12 Gotowa masa szpachlowa – NORGIPS Finish MEGA, NORGIPS Extra Finish, NORGIPS Start & Finish lub gipsowa masa szpachlowa NORGIPS Finish
- 13 Wełna mineralna

## Rozwiązanie DUO



# Zakres właściwości technicznych



Okładziny ścienne

Klasa  
odporności  
ogniowej

Przyrost  
izolacyjności  
akustycznej\*  
 $\Delta R_w$

Wysokość  
rozwiązania

Szerokość  
rozwiązania



**1x**  
warstwa  
płyt g-k

max. 15  
EI/REI

do  
12 dB

12 m

28 – 140 mm



**2x**  
warstwy  
płyt g-k

max. 60  
EI/REI

do  
12 dB

12 m

40 – 155 mm



**3x**  
warstwy  
płyt g-k

max. 90  
EI/REI

do  
12 dB

12 m

53 – 165 mm



**4x**  
warstwy  
płyt g-k

max. 120  
EI/REI

do  
12 dB

12 m

70 – 180 mm

\* Szacowany przyrost izolacyjności akustycznej na podstawie normy DIN 4109

**Poznaj wydajność NORGIPS**  
Odkryj Nasz Selektor Ścian Ostonowych!



# **Bezpieczne rozwiązania przeciwpożarowe** **Testowane z obu stron**

**W NORGIPS priorytetowo traktujemy Twoje bezpieczeństwo.** Nasze systemy ścian osłonowych przechodzą rygorystyczne, kompleksowe testy ogniowe z obu krytycznych stron:



## **Od Strony szybu:**

Symulacja pożaru pochodzącego z szachtu.

## **Od Strony płyty:**

Imitacja ognia rozprzestrzeniającego się z pomieszczenia.

Te dwustronne testy potwierdzają, że rozwiązania NORGIPS zachowują integralność strukturalną i oddzielenie ognia, niezależnie od źródła pożaru. Wybierz NORGIPS, aby uzyskać sprawdzoną, dwustronną ochronę przeciwpożarową, która spełnia najwyższe standardy branżowe.

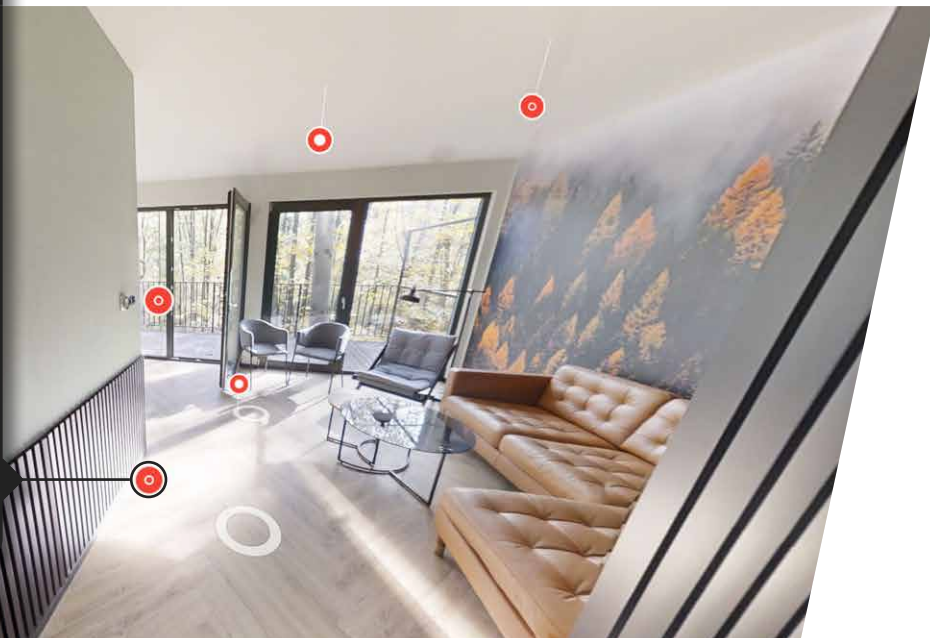
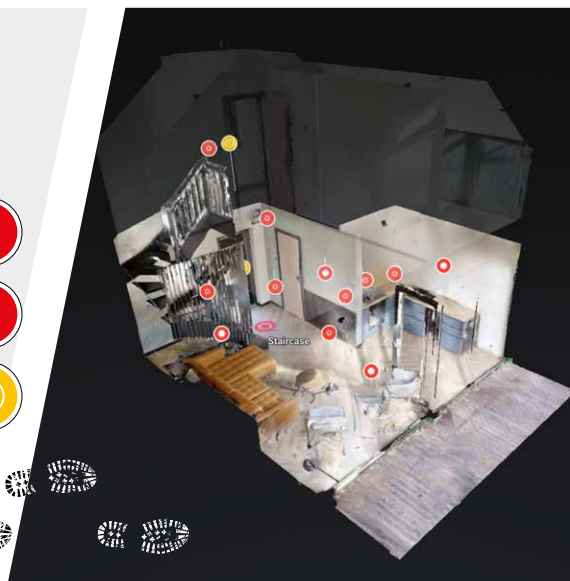
# Wirtualny spacer

## Odkryj świat NORGIPS w technologii 3D i wybierz się na wirtualny spacer po rzeczywistej inwestycji!

Wybierając tą drogę można odnaleźć **rozwiązania NORGIPS** i **szczegóły ich montażu**, przedstawione w nowoczesnym stylu!

Wnikliwym spacerowiczom polecamy skorzystanie z przejścia na wykonawczy **etap realizacji budynku**. Całość doskonale uzupełnia piękno polskiej przyrody i krajobrazu...

Udanej wędrówki!



Zeskanuj kod QR i zanurz się w wirtualnym spacerze 3D



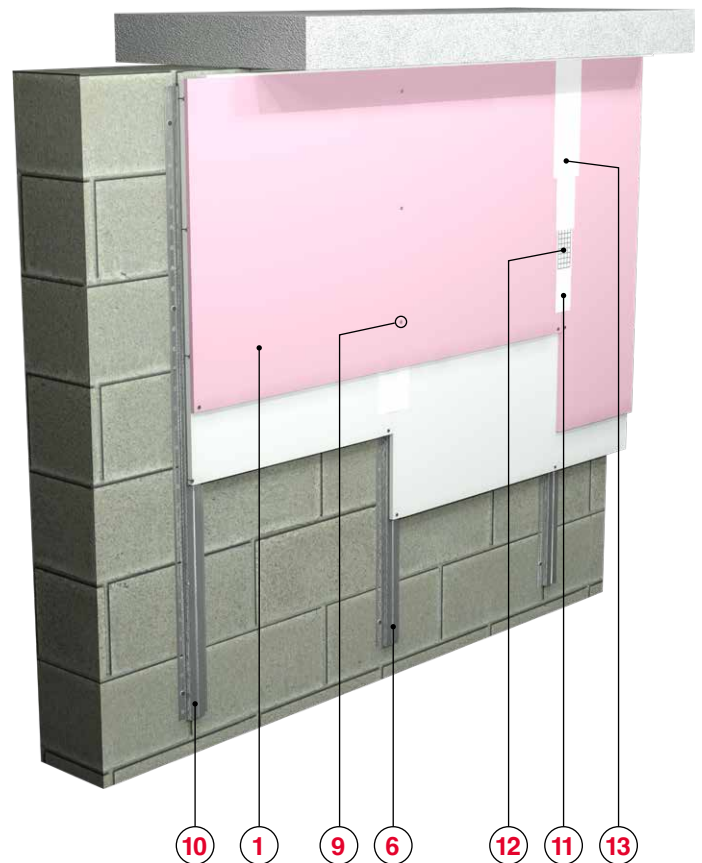
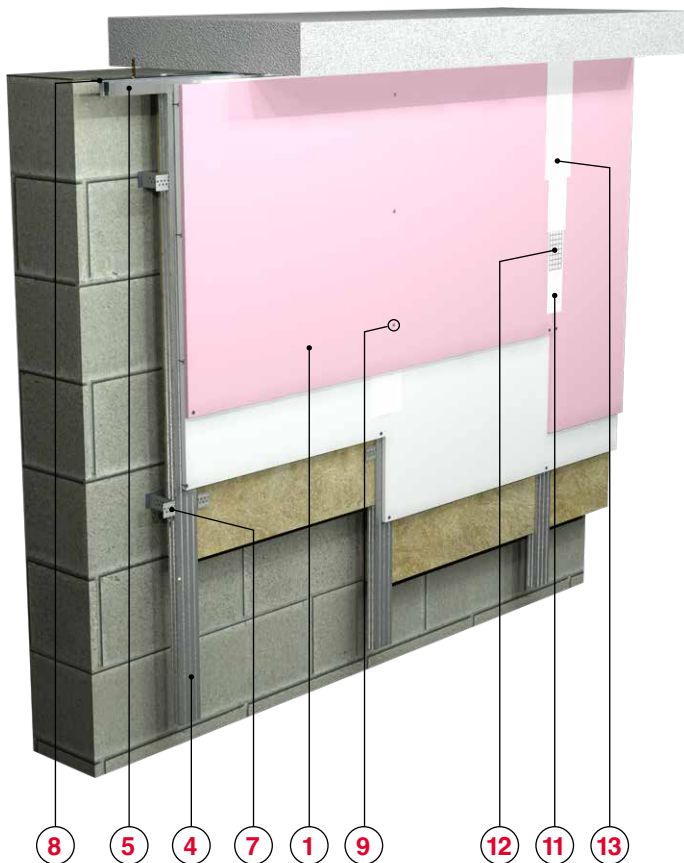
# Detale połączeń

## Połączenia górne



### Elementy rozwiązania NORGIPS:

- 1 Okładzina z płyt g-k NORGIPS
- 2 Profil NORGIPS CW (stępki)
- 3 Profil NORGIPS UW
- 4 Profil NORGIPS CD60
- 5 Profil NORGIPS UD30
- 6 Profil kapeluszowy NORGIPS
- 7 Wieszak NORGIPS ES
- 8 Taśma uszczelniająca NORGIPS
- 9 Wkręty NORGIPS
- 10 Kołki mocujące min.  $\varnothing 6 \times 40$  mm
- 11 Gipsowa masa szpachlowa NORGIPS Start lub gotowa masa szpachlowa NORGIPS Start&Finish
- 12 Taśma zbrojąca NORGIPS
- 13 Gotowa masa szpachlowa – NORGIPS Finish MEGA, NORGIPS Extra Finish, NORGIPS Start & Finish lub gipsowa masa szpachlowa NORGIPS Finish
- 14 Wełna mineralna



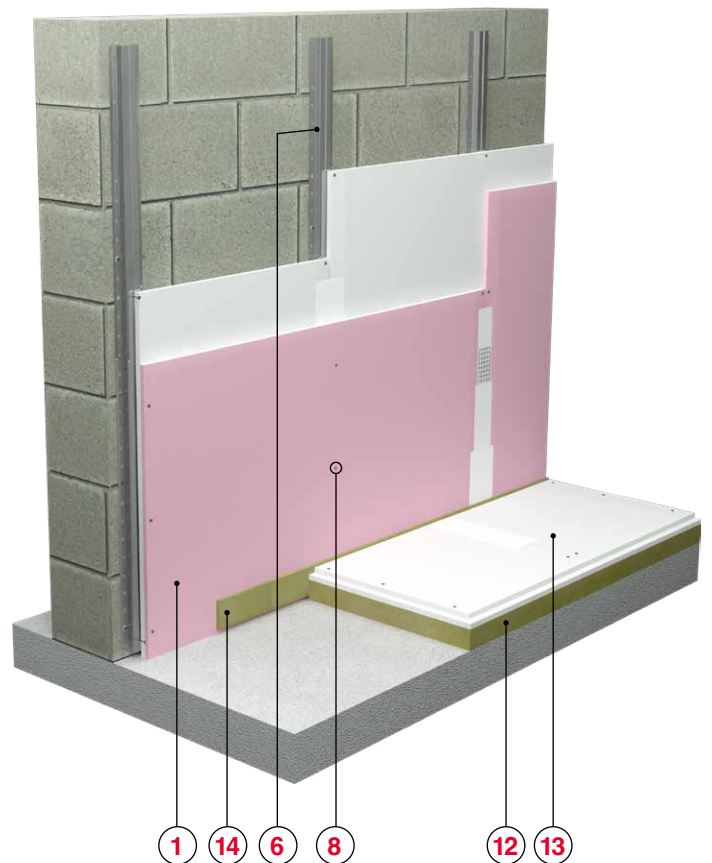
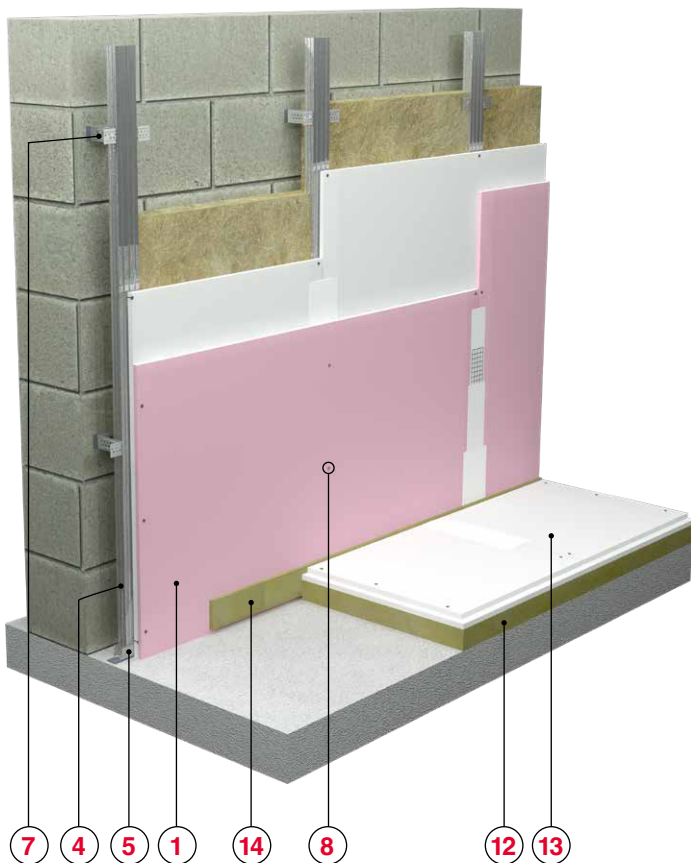
# Detale połączeń

## Połączenia dolne



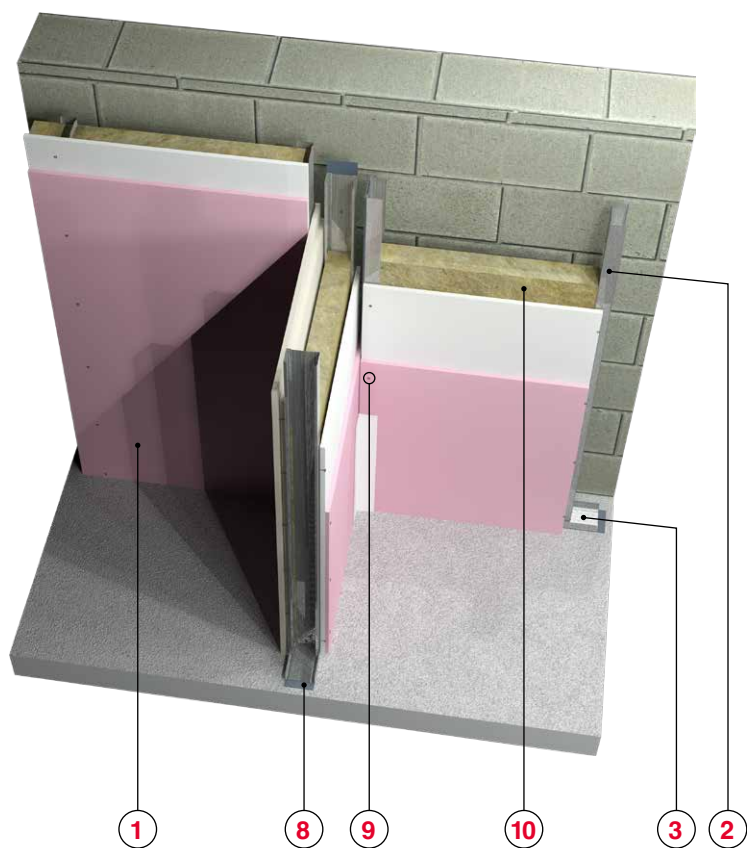
### Elementy rozwiązania NORGIPS:

- 1 Okładzina z płyt g-k NORGIPS
- 2 Profil NORGIPS CE (słupki)
- 3 Profil NORGIPS UW
- 4 Profil NORGIPS CD60
- 5 Profil NORGIPS UD30
- 6 Profil kapeluszowy NORGIPS
- 7 Wieszak NORGIPS ES
- 8 Wkręty NORGIPS
- 9 Gipsowa masa szpachlowa NORGIPS Start lub gotowa masa szpachlowa NORGIPS Start&Finish
- 10 Taśma zbrojąca NORGIPS
- 11 Gotowa masa szpachlowa – NORGIPS Finish MEGA, NORGIPS Extra Finish, NORGIPS Start & Finish lub gipsowa masa szpachlowa NORGIPS Finish
- 12 Wełna mineralna
- 13 Jastrych
- 14 Izolacja obwodowa jastrychu



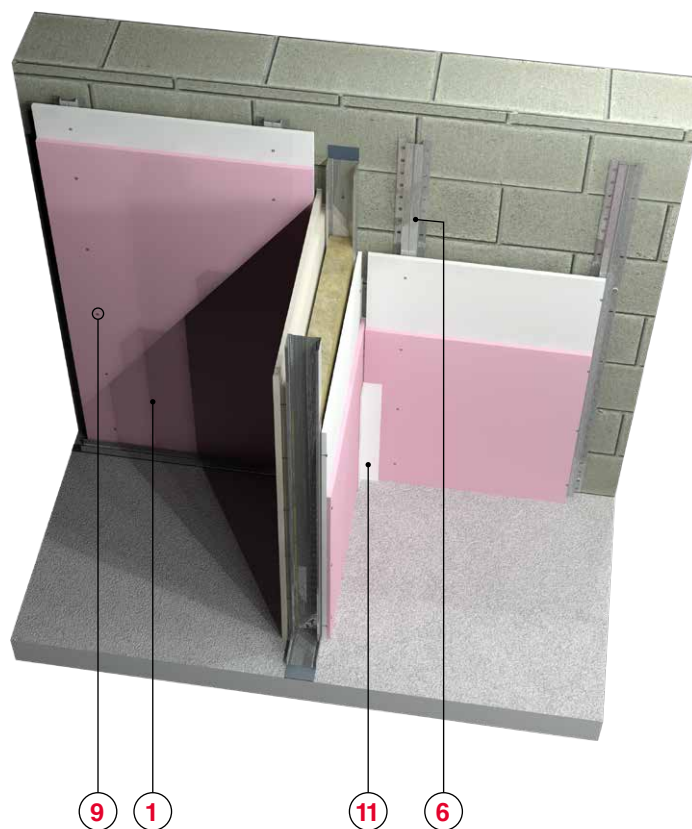
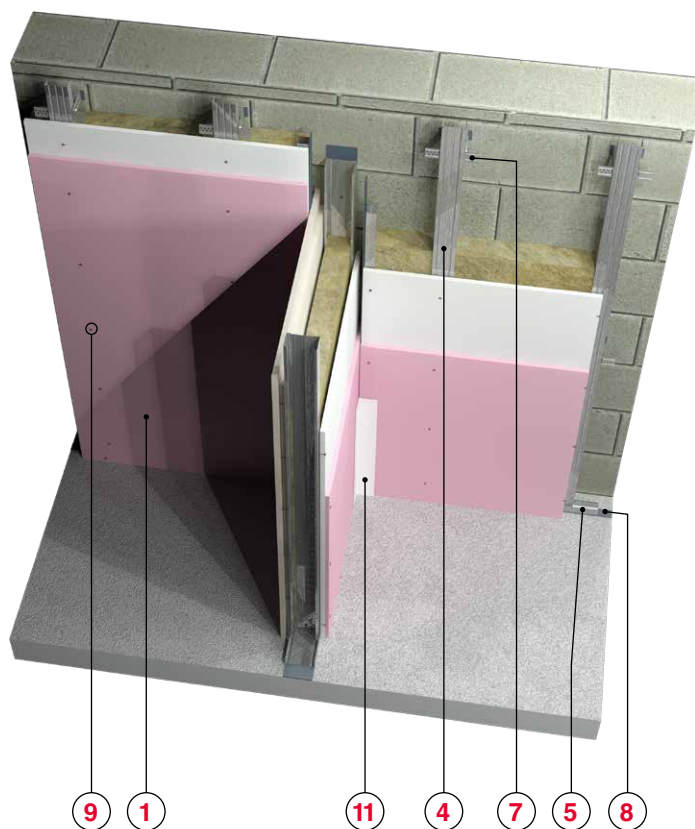
# Detrale połączeń

## Połączenia typu T



### Elementy rozwiązania NORGIPS:

- 1 Okładzina z płyt g-k NORGIPS
- 2 Profil NORGIPS CE (słupki)
- 3 Profil NORGIPS UW
- 4 Profil NORGIPS CD60
- 5 Profil NORGIPS UD30
- 6 Profil kapeluszowy NORGIPS
- 7 Wieszak NORGIPS ES
- 8 Taśma uszczelniająca NORGIPS
- 9 Wkręty NORGIPS
- 10 Wełna mineralna
- 11 Taśma zbrojąca NORGIPS



# Detale połączeń

Połączenia typu L – naroże wewnętrzne



## Elementy rozwiązania NORGIPS:

- 1 Okładzina z płyt g-k NORGIPS
- 2 Profil NORGIPS CW (słupki)
- 3 Profil NORGIPS UW
- 4 Profil NORGIPS CD60
- 5 Profil NORGIPS UD30
- 6 Profil kapeluszowy NORGIPS
- 7 Wieszak NORGIPS ES
- 8 Taśma uszczelniająca NORGIPS
- 9 Wkręty NORGIPS
- 10 Gipsowa masa szpachlowa NORGIPS Start lub gotowa masa szpachlowa NORGIPS Start&Finish
- 11 Wełna mineralna
- 12 Taśma zbrojąca NORGIPS

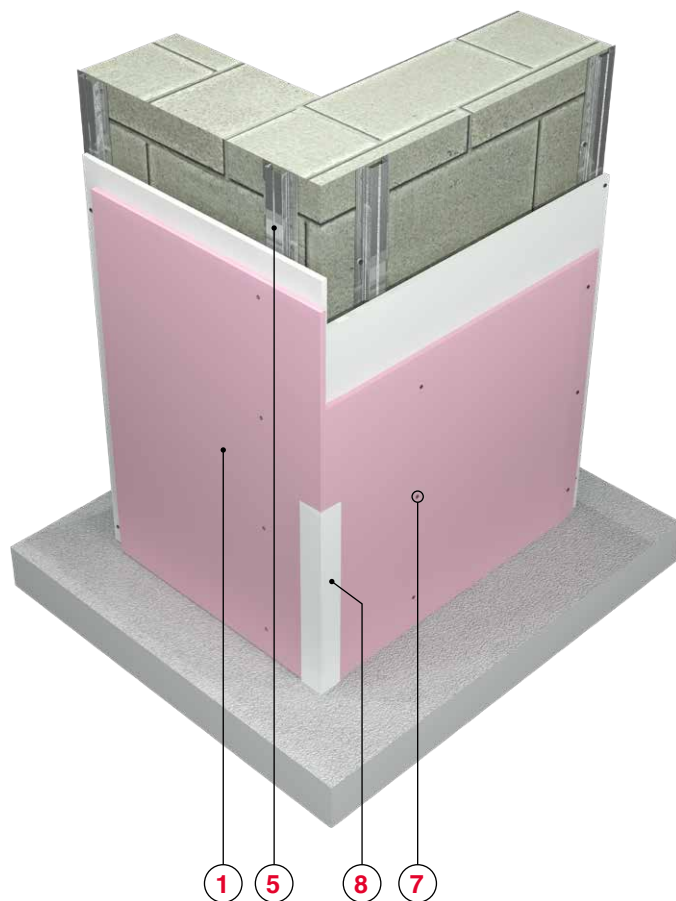
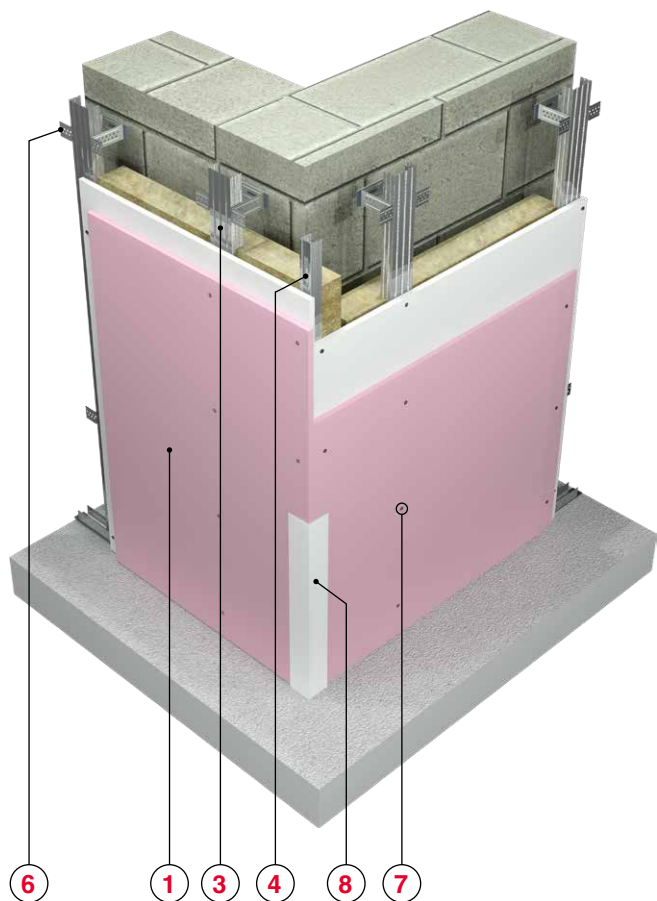
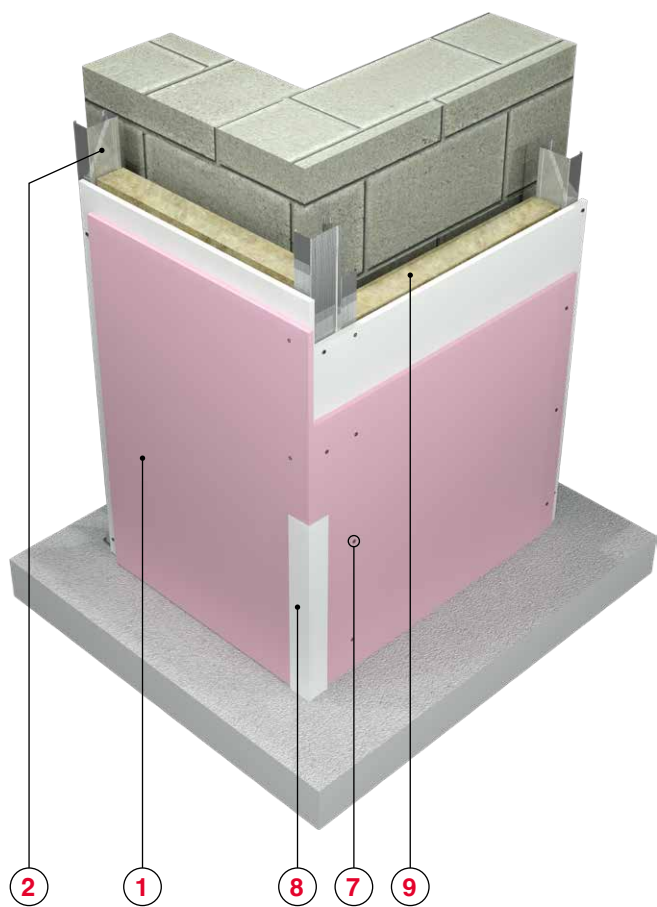


# Detale połączeń

Połączenia typu L – naroże zewnętrzne

## Elementy rozwiązania NORGIPS:

- 1 Okładzina z płyt g-k NORGIPS
- 2 Profil NORGIPS CW (słupki)
- 3 Profil NORGIPS CD60
- 4 Profil NORGIPS UD30
- 5 Profil kapeluszowy NORGIPS
- 6 Wieszak NORGIPS ES
- 7 Wkręty NORGIPS
- 8 Narożnik NORGIPS
- 9 Wełna mineralna



# Detale połączeń

## Dylatacje

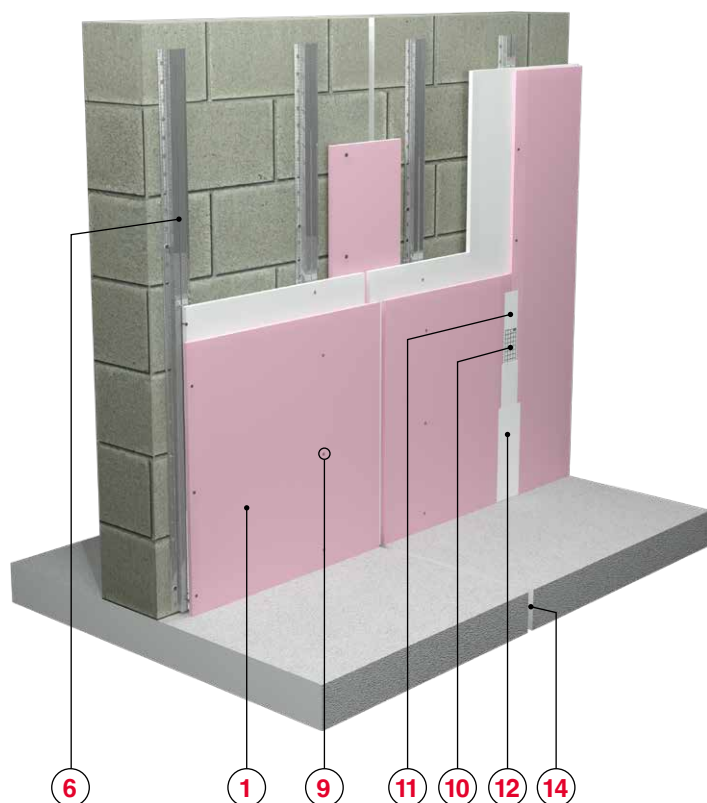
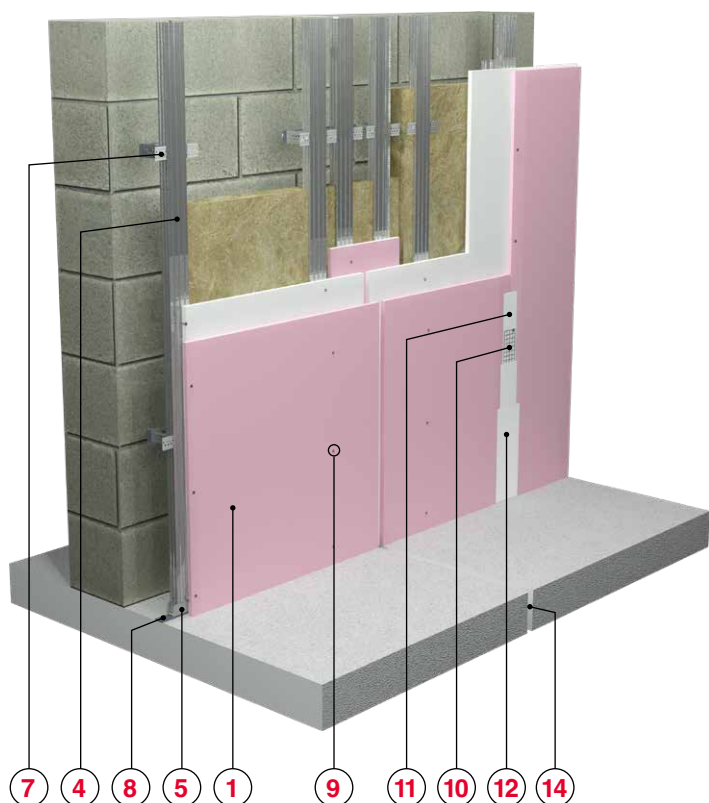
### Elementy rozwiązania NORGIPS:

- |   |                                |
|---|--------------------------------|
| ① Okładzina z płyt g-k NORGIPS  | ② Profil NORGIPS CW (stłupki)  |
| ③ Profil NORGIPS UW   | ④ Profil NORGIPS CD60          |
| ⑤ Profil NORGIPS UD30   | ⑥ Profil kapeluszowy NORGIPS   |
| ⑦ Wieszak NORGIPS ES  | ⑧ Taśma uszczelniająca NORGIPS |
| ⑨ Wkręty NORGIPS  | ⑩ Taśma zbrojąca NORGIPS       |
| ⑪ Gipsowa masa szpachlowa NORGIPS Start lub gotowa masa szpachlowa NORGIPS Start&Finish   |                                |
| ⑫ Gotowa masa szpachlowa – NORGIPS Finish MEGA, NORGIPS Extra Finish, NORGIPS Start & Finish lub gipsowa masa szpachlowa NORGIPS Finish |                                |
| ⑬ Wełna mineralna   |                                |
| ⑭ Szczelina dylatacyjna budynku   |                                |



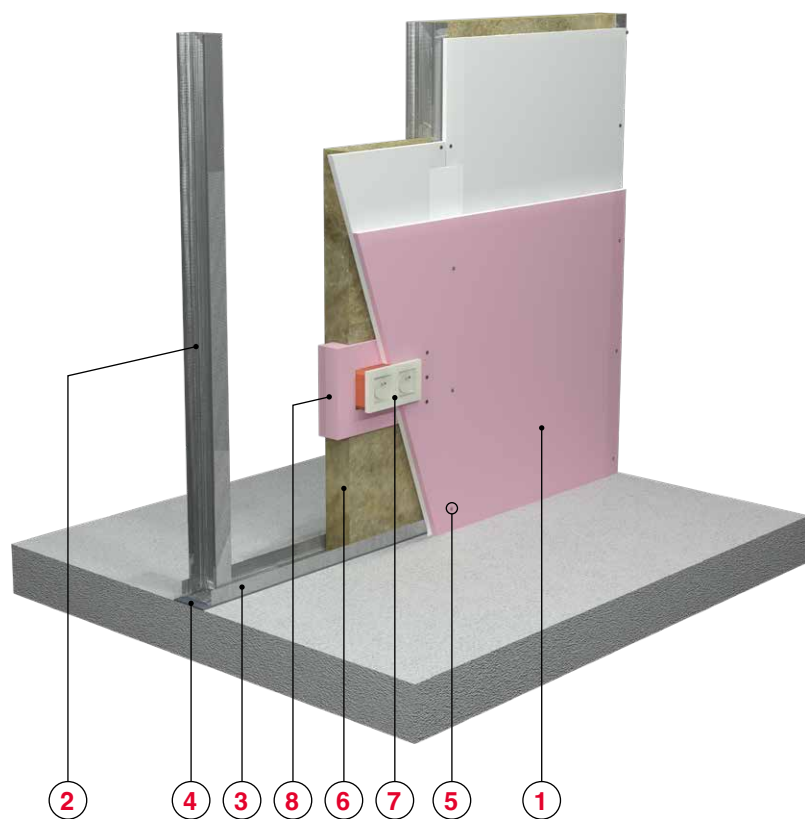
### UWAGA!

W ścianach i okładzinach ściennych o długości powyżej 15 m w linii prostej, a także w miejscach, gdzie występują dylatacje w konstrukcji budynku, należy wykonać szczelinę dylatacyjną. Wykonanie przejść instalacyjnych może wpłynąć na izolacyjność akustyczną przegrody, potencjalnie prowadząc do obniżenia jej parametrów. Prawidłowe uszczelnienie jest niezbędne, aby zminimalizować ten efekt.



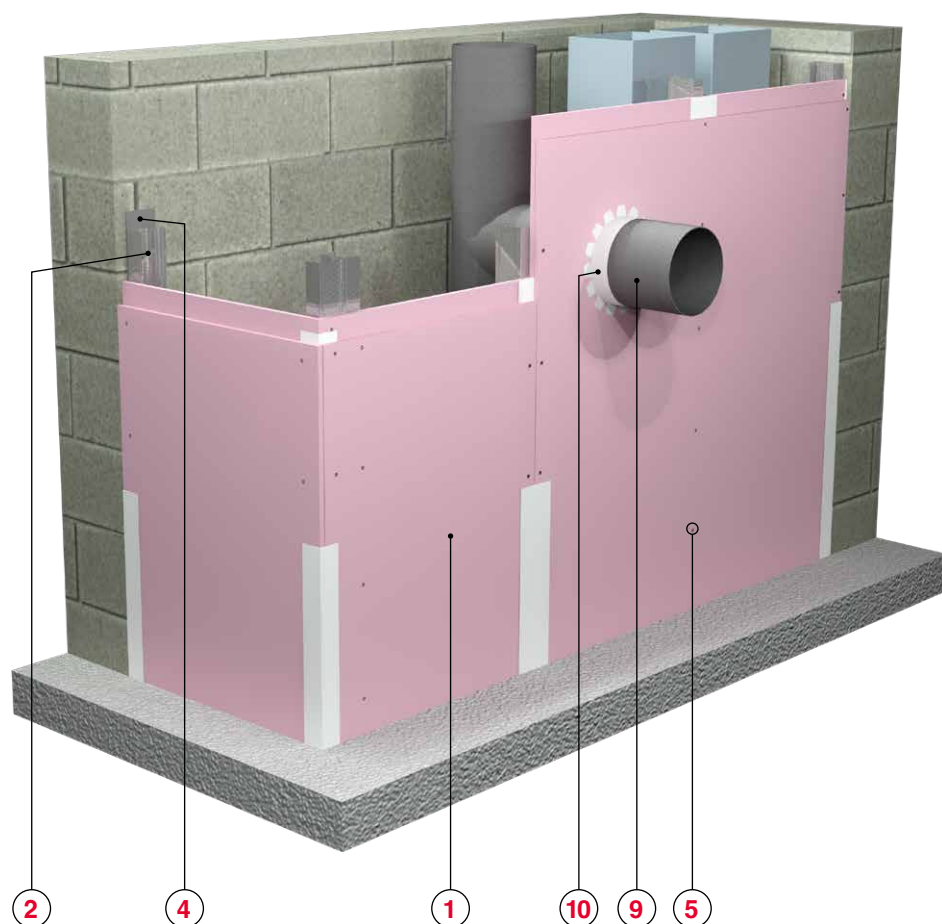
# Detale połączeń

## Instalacje



### Elementy rozwiązania NORGIPS:

- 1 Okładzina z płyt g-k NORGIPS
- 2 Profil NORGIPS CW (słupki)
- 3 Profil NORGIPS UW
- 4 Taśma uszczelniająca NORGIPS
- 5 Wkręty NORGIPS
- 6 Wełna mineralna
- 7 Gniazdko elektryczne
- 8 Obudowa gniazodka z płyt g-k
- 9 Instalacja rurowa
- 10 Taśma izolacyjna / uszczelnienie masą gipsową (bez wymagań ppoż)



### UWAGA!

Dla zachowania pełnej funkcjonalności **szachtów z płyt gipsowo-kartonowych**, wszystkie przejścia instalacyjne muszą być zabezpieczone. Zgodnie z **wymogami pożarowymi**, do uszczelniania należy stosować wyłącznie **systemowe rozwiązania przeciwpożarowe**, które posiadają wymagane certyfikaty. Jednocześnie, należy mieć na uwadze, że wykonanie przejść instalacyjnych może wpłynąć na **izolacyjność akustyczną** przegrody, prowadząc do jej pogorszenia. Odpowiednie uszczelnienie jest niezbędne, aby zminimalizować ten efekt.

# Detale połączeń

## Mocowanie obciążeń



### Elementy rozwiązania NORGIPS:

- 1 Okładzina z płyt g-k NORGIPS
- 2 Profil NORGIPS CW (słupki)
- 3 Profil NORGIPS CD60
- 4 Profil kapeluszowy NORGIPS
- 5 Wieszak NORGIPS ES
- 6 Wkręty NORGIPS
- 7 Kołki mocujące min.  $\varnothing 6 \times 40$  mm
- 8 Wełna mineralna
- 9 Szafka
- 10 Wzmocnienie np. płyta OSB (gr. 1,5 cm)
- 11 Wzmocnienie z blachy



# Detale połączeń

## Mocowanie obciążeń



Należy dobrać właściwe rozwiązania odpowiednio do obciążeń, uwzględniając rodzaj konstrukcji, grubość poszycia oraz ewentualne wzmocnienie konstrukcji lub poszycia z płyt gipsowo-kartonowych.

Wytyczne w poniższej tabeli odnoszą się do obciążeń podanych w kilogramach na metr długości ściany oraz do obciążeń wynikających z zainstalowanych urządzeń sanitarnych i higienicznych, grzewczych lub szafek, których środek ciężkości znajduje się ponad 30 cm od powierzchni ściany. Liczbę łączników należy określić, uwzględniając grubość i rodzaj zainstalowanego poszycia, ciężar montowanego elementu oraz nośność łączników.

| Obciążenie                           | do 40 kg/lm   | do 70 kg/lm <sup>1</sup>                        | do 150 kg/lm   | ponad 150 kg/lm  |
|--------------------------------------|---|---|--|--|
| <b>Przykładowy rodzaj obciążenia</b> | np. lekkie elementy dekoracyjne oraz wyposażenia wnętrz, półki lub szafki | np. półki lub szafki                            | np. urządzenia sanitarne takie, jak stelaż + miska ustępowa wisząca, bojler, umywalka                | rozwiązania specjalne, wymagana niezależna podkonstrukcja przenosząca dodatkowe obciążenie |
| <b>Grubość opłytywania</b>           | pojedyncze opłytywanie płyty o gr. $\geq 12,5$ mm                         | podwójne opłytywanie płyty o gr. $\geq 12,5$ mm |  |  |
| <b>Typ konstrukcji</b>               | standardowa konstrukcja systemu   |   |  |  |
| <b>Typ wzmocnienia</b>               | brak  | brak  | profile UA + stelaż do mocowania np. miski ustępowej wiszącej / wzmocnienie opłytywania <sup>2</sup> |  |

### Objaśnienia:

<sup>1</sup> W przypadku systemów przedścianek oraz ścian o konstrukcji dwurzędowej niepowiązanej za pomocą przewiązek należy wzmocnić konstrukcję przy użyciu profili UA.

<sup>2</sup> Lokalne wzmocnienie opłytywania dobrane indywidualnie przez systemodawcę.

# Wykonanie okładzin ściennych

## Etapy montażu

### ETAP I

#### Montaż profili obwodowych (UD30) oraz wieszaków ES

- 1 Zaznacz położenie okładziny ściennej względem istniejącej ściany w pomieszczeniu, używając np. lasera, wyznaczając linię profili obwodowych na podłodze, ścianach i suficie.
- 2 Na profile obwodowe UD30 należy nałożyć taśmę akustyczną, co poprawi izolacyjność całej przegrody.
- 3 Profile UD30 należy montować do podłoża sufitowego i podłogowego za pomocą kotew 6x40 mm (rozstaw co 80 cm).
- 4 Zamontuj wieszaki ES na ścianie w rzędach, zachowując rozstawy jak na rysunku.



### ETAP II

#### Montaż profili CD60

- 1 Dopasuj wymaganą długość wieszaków ES i zegnij lub odetnij nadmiar łącznika.
- 2 Wsuń profile CD60 pomiędzy profile UD30. Należy pamiętać, że długość profilu CD60 powinna być o 1,5 cm niższa od wysokości pomieszczenia.
- 3 Połącz ściśle profile CD60 z wieszakami ES za pomocą 2 wkrętów NORGIPS 3,5 x 9,5 mm na każdą stronę profilu.



#### UWAGA!

Montaż rozwiązań suchej zabudowy Norgips należy wykonywać po zakończeniu prac mokrych, po których należy przewietrzyć lub osuszyć pomieszczenie, w taki sposób, aby zredukować wilgotność powietrza.

Instalowanie płyt gipsowo-kartonowych oraz szpachlowanie połączeń należy realizować przy założeniach, że temperatura powietrza w pomieszczeniu nie jest niższa niż +5°C a wilgotność powietrza nie przekracza 70%.



# Wykonanie okładzin ściennych

## Etapy montażu

### ETAP III

#### Montaż wełny mineralnej

- 1 Wyjmij wełnę mineralną z opakowania i rozłóż ją na podłożu, aby umożliwić jej rozprężenie.
- 2 Umieścić wełnę mineralną pomiędzy profilami CD60.



### ETAP IV

#### Montaż okładziny NORGIPS

- 1 Przymocuj pierwszą warstwę płyt g-k NORGIPS do profili CD60 za pomocą wkrętów samogwintujących 3,5 x 25 mm w rozstawie co 75 cm.
- 2 Wypełnij szpachlową masą gipsową spoiny między pierwszą warstwą płyt g-k.
- 3 Następnie przymocuj drugą warstwę płyt za pomocą wkrętów samogwintujących 3,5 x 35 mm w rozstawie co 25 cm.



#### UWAGA!

Kolejne warstwy desek należy mocować naprzemiennie, zapewniając przesunięcie jednym profilem; połączenia desek nie mogą się krzyżować; odległość między krótszymi krawędziami desek powinna wynosić co najmniej 40 cm.

### ETAP V

#### Szpachlowanie finiszowe

- 1 Wypełnij drugą warstwę płyt g-k gipsową masą szpachlową i taśmą spoinową.
- 2 Wypełnij spoiny i wkręty masą szpachlową. Więcej informacji na temat wypełniania spoin znajduje się w sekcji „Poziomy szpachlowania”.
- 3 Wyrównujemy nierówności za pomocą szlifowania mechanicznego lub ręcznego.
- 4 Ściana działowa po wyschnięciu jest gotowa do malowania.



# Wyciszenia pomieszczeń

Ściany osłonowe oraz Okładziny ścienne pełnią funkcję zwiększania izolacyjności akustycznej istniejącej przegrody ściennej. W celu osiągnięcia najwyższych parametrów przyrostu izolacyjności akustycznej zaleca się stosowanie płyt akustycznych NORGIPS Acoustic typ A lub Acoustic Super typ DFH2IRE. W tabeli zaprezentowano przyrosty izolacyjności akustycznej  $\Delta R$  przegrody po wybudowaniu ściany osłonowej i okładziny ściennej przy ścianie z pustaków ceramicznych.



- 1 Ściana osłonowa NORGIPS (SO)
- 2 Okładzina ścienna NORGIPS (OS)
- 3 Wypełnienie wełną mineralną Knauf Insulation Akustik Board gr. 50 mm
- 4 Ściana bazowa

| Przegroda  | Izolacyjność akustyczna $R_w$ [dB] | Izolacyjność akustyczna $RA1$ [dB] | $\Delta R_w$ [dB] | $\Delta R_{A1}$ [dB] | Min. grubość zabudowy NORGIPS [mm] |
|--|------------------------------------|------------------------------------|-------------------|----------------------|------------------------------------|
| <b>Przegroda</b>   |                                    |                                    |                   |                      |                                    |
| Ściana bazowa: Pustaki ceramiczne Porotherm gr. 250 mm   | 47                                 | 46                                 | -                 | -                    | -                                  |
| <b>ŚCIANA OSŁONOWA – SO</b>  |                                    |                                    |                   |                      |                                    |
| Ściana bazowa + NORGIPS SO-1x12,5 ACO A/CW 50 W<br>Okładzina NORGIPS: 1x12,5 Acoustic typ A  | 67                                 | 65                                 | 20                | 19                   | 62,5                               |
| Ściana bazowa + NORGIPS SO-1x12,5 DFH2IRE A/CW 50 W<br>Okładzina NORGIPS: 1x12,5 Acoustic Super typ DFH2IRE                                | 69                                 | 66                                 | 22                | 20                   | 62,5                               |
| Ściana bazowa + NORGIPS SO-2x12,5 ACO A/CW 50 W<br>Okładzina NORGIPS: 2x12,5 Acoustic typ A  | 72                                 | 69                                 | 25                | 23                   | 75                                 |
| Ściana bazowa + NORGIPS SO-2x12,5 DFH2IRE A/CW 50 W<br>Okładzina NORGIPS: 2x12,5 Acoustic Super typ DFH2IRE                                | 73                                 | 70                                 | 26                | 24                   | 75                                 |
| Ściana bazowa + NORGIPS DUO SO-2x12,5 GKB A + ACO A/CW 50 W<br>Okładzina NORGIPS DUO: 1x12,5 GKB typ A + 1x12,5 Acoustic typ A             | 71                                 | 67                                 | 24                | 21                   | 75                                 |
| Ściana bazowa + NORGIPS SO-2x12,5 GKB A + DFH2IRE A/CW 50 W<br>Okładzina NORGIPS DUO: 1x12,5 GKB typ A + 1x12,5 Acoustic Super typ DFH2IRE | 72                                 | 68                                 | 25                | 22                   | 75                                 |
| <b>OKŁADZINA ŚCIENNA – OS</b>  |                                    |                                    |                   |                      |                                    |
| Ściana bazowa + NORGIPS OS-1x12,5 ACO A/CW 50 W<br>Okładzina NORGIPS: 1x12,5 Acoustic typ A  | 63                                 | 60                                 | 16                | 14                   | 62,5                               |
| Ściana bazowa + NORGIPS SO-1x12,5 DFH2IRE A/CW 50 W<br>Okładzina NORGIPS: 1x12,5 Acoustic Super typ DFH2IRE                                | 67                                 | 63                                 | 20                | 17                   | 62,5                               |
| Ściana bazowa + NORGIPS SO-2x12,5 ACO A/CW 50 W<br>Okładzina NORGIPS: 2x12,5 Acoustic typ A  | 68                                 | 64                                 | 21                | 18                   | 75                                 |
| Ściana bazowa + NORGIPS SO-2x12,5 DFH2IRE A/CW 50 W<br>Okładzina NORGIPS: 2x12,5 Acoustic Super typ DFH2IRE                                | 72                                 | 68                                 | 25                | 22                   | 75                                 |
| Ściana bazowa + NORGIPS DUO SO-2x12,5 GKB A + ACO A/CW 50 W<br>Okładzina NORGIPS DUO: 1x12,5 GKB typ A + 1x12,5 Acoustic typ A             | 68                                 | 65                                 | 21                | 19                   | 75                                 |
| Ściana bazowa + NORGIPS SO-2x12,5 GKB A + DFH2IRE A/CW 50 W<br>Okładzina NORGIPS DUO: 1x12,5 GKB typ A + 1x12,5 Acoustic Super typ DFH2IRE | 70                                 | 67                                 | 23                | 21                   | 75                                 |

# Informacje techniczne

## Profile NORGIPS zastosowane do wykonania konstrukcji ściany

Profile NORGIPS wykonane ze stali zimnogiętej ocynkowanej (nominalna grubość profilu wynosi: 0,55 mm lub 0,6 mm).

|  | Profil NORGIPS | Profil NORGIPS SUPER |
|--|----------------|----------------------|
| Wytrzymałość na rozciąganie [N/mm <sup>2</sup> ] | 285            | 285                  |
| Reakcja na ogień                                 | A1             | A1                   |
| Rodzaj blachy                                    | DX51D          | DX51D                |
| Nominalna grubość blachy [mm]                    | 0,55 / 0,6     | 0,6                  |
| O cynk   | Z140           | Z275                 |
| Kategoria korozyjności                           | C1, C2         | C3                   |

## Mocowanie płyt gipsowo-kartonowych do konstrukcji

Podczas mocowania płyt gipsowo-kartonowych do konstrukcji należy upewnić się, że użyte wkręty są dłuższe niż grubość płyty lub całkowita grubość płyt stosowanych w okładzinach wielowarstwowych o co najmniej **10 mm**.

Sprawdź poniżej dobór wkrętów do mocowania płyt gipsowo-kartonowych:

| Grubość warstw płytowania [mm] | Typ wkrętów                                   |
|--------------------------------|---|
| 1x12,5                         | 3,5x25 mm                                     |
| 1x15                           | 3,5x25 mm                                     |
| 2x12,5                         | 3,5x25 mm + 3,5x35 mm                         |
| 2x15                           | 3,5x25 mm + 3,5x45 mm                         |
| 3x12,5                         | 3,5x25 mm + 3,5x35 mm + 3,5x55 mm             |
| 3x15                           | 3,5x25 mm + 3,5x45 mm + 3,5x55 mm             |
| 2x12,5 + 1x15                  | 3,5x25 mm + 3,5x45 mm + 3,5x55 mm             |
| 2x15 + 2x12,5                  | 3,5x25 mm + 3,5x45 mm + 3,5x55 mm + 4,2x70 mm |



## Klasa odporności ogniowej

Typowe klasy odporności ogniowej systemów szybowych NORGIPS i okładzin ściennych w zależności od rodzaju zastosowanych płyt gipsowo-kartonowych.

| Opłytywanie NORGIPS           |                           |
|-------------------------------|---------------------------|
| GKF / GKFI typ DF / DFH2 [mm] | Klasa odporności ogniowej |
| 1 x 12,5                      | EI 15                     |
| 1 x 15                        | EI 15                     |
| 2 x 12,5                      | EI 45                     |
| 2 x 15                        | EI 60                     |
| 3 x 12,5                      | EI 60                     |
| 1 x 15 + 2 x 12,5             | EI 90                     |
| 2 x 15 + 2 x 12,5             | EI 120                    |

# Informacje techniczne

## Maksymalna wysokość statyczna ścian – założenia

Do obliczeń przyjęto obciążenia powierzchniowe i liniowe. Obciążenia powierzchniowe odwzorowują różnicę ciśnień po obu stronach przegrody. Obciążenia dotyczą następujących zakresów ciśnień:

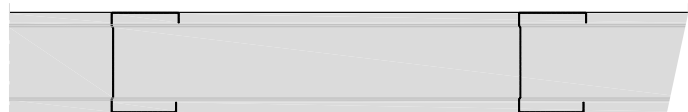
- do 150 Pa
- od 150 do 200 Pa
- od 200 do 250 Pa

Obciążenia liniowe odwzorowują napór ludzi na przegrodę. Obciążenia obejmują:

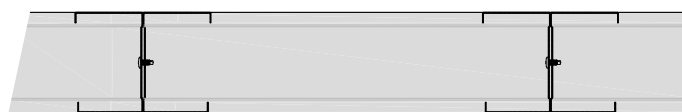
- zakres 1 do wartości 500 N / m – obejmują ściany pomieszczeń, w których przebywa niewiele osób, jak np. pokoje w mieszkaniach, hotelach, biurach, szpitalach, oraz inne wykorzystywane w podobny sposób
- zakres 2 do wartości 1000 N / m – obejmuje ściany pomieszczeń, w których przebywa wiele osób, jak np. duże sale konferencyjne, klasy szkolne, aule wykładowe, oraz inne wykorzystywane w podobny sposób

Dopuszczalne ugięcie ściany wynosi  $H/350$  (H – wysokość ściany).

## Maksymalna wysokość statyczna ścian – typy konstrukcji



**CW** pojedyncza konstrukcja, np. SO-1 x g-k CW50



**CW+CW** wzmocniona konstrukcja, np. SO-1 x g-k CW50+CW50

**Gdzie:** **SO** – ściana osłonowa / **g-k** – płyta gipsowo-kartonowa / **2 x g-k** – liczba warstw o płytowania

| Konstrukcja         | Rozstaw profili [mm] | Obciążenie powierzchniowe [Pa] |      |      | Obciążenie liniowe [N/m] |      |
|---------------------|----------------------|--------------------------------|------|------|--------------------------|------|
|                     |                      | 150                            | 200  | 250  | 500                      | 1000 |
| SO – 1 x g-k CW 50  | 600                  | 2,35                           | 2,14 | 1,98 | 2,35                     | 1,98 |
| SO – 1 x g-k CW 50  | 400                  | 2,87                           | 2,61 | 2,42 | 2,87                     | 2,42 |
| SO – 1 x g-k CW 50  | 300                  | 3,38                           | 3,07 | 2,85 | 3,38                     | 2,85 |
| SO – 1 x g-k CW 75  | 600                  | 3,12                           | 2,83 | 2,63 | 3,12                     | 2,63 |
| SO – 1 x g-k CW 75  | 400                  | 3,55                           | 3,22 | 2,99 | 3,55                     | 2,99 |
| SO – 1 x g-k CW 75  | 300                  | 3,97                           | 3,61 | 3,35 | 3,97                     | 3,35 |
| SO – 1 x g-k CW 100 | 600                  | 4,08                           | 3,71 | 3,44 | 4,08                     | 3,44 |
| SO – 1 x g-k CW 100 | 400                  | 4,38                           | 3,98 | 3,70 | 4,38                     | 3,70 |
| SO – 1 x g-k CW 100 | 300                  | 4,68                           | 4,25 | 3,95 | 4,68                     | 3,95 |
| SO – 2 x g-k CW 50  | 600                  | 2,96                           | 2,69 | 2,49 | 2,96                     | 2,49 |
| SO – 2 x g-k CW 50  | 400                  | 3,40                           | 3,09 | 2,87 | 3,40                     | 2,87 |
| SO – 2 x g-k CW 50  | 300                  | 3,84                           | 3,49 | 3,24 | 3,84                     | 3,24 |
| SO – 2 x g-k CW 75  | 600                  | 4,08                           | 3,71 | 3,44 | 4,08                     | 3,44 |
| SO – 2 x g-k CW 75  | 400                  | 4,90                           | 4,45 | 4,13 | 4,90                     | 4,13 |
| SO – 2 x g-k CW 75  | 300                  | 5,71                           | 5,19 | 4,82 | 5,71                     | 4,82 |
| SO – 2 x g-k CW 100 | 600                  | 4,54                           | 4,12 | 3,83 | 4,54                     | 3,83 |
| SO – 2 x g-k CW 100 | 400                  | 5,45                           | 4,95 | 4,59 | 5,45                     | 4,59 |
| SO – 2 x g-k CW 100 | 300                  | 6,35                           | 5,77 | 5,36 | 6,35                     | 5,36 |
| SO – 3 x g-k CW 50  | 600                  | 3,11                           | 2,82 | 2,62 | 3,11                     | 2,62 |
| SO – 3 x g-k CW 50  | 400                  | 3,42                           | 3,10 | 2,88 | 3,42                     | 2,88 |
| SO – 3 x g-k CW 50  | 300                  | 4,10                           | 3,72 | 3,46 | 4,10                     | 3,46 |
| SO – 3 x g-k CW 75  | 600                  | 4,49                           | 4,08 | 3,79 | 4,49                     | 3,79 |
| SO – 3 x g-k CW 75  | 400                  | 4,94                           | 4,49 | 4,17 | 4,94                     | 4,17 |
| SO – 3 x g-k CW 75  | 300                  | 5,84                           | 5,30 | 4,92 | 5,84                     | 4,92 |
| SO – 3 x g-k CW 100 | 600                  | 4,62                           | 4,20 | 3,90 | 4,62                     | 3,90 |
| SO – 3 x g-k CW 100 | 400                  | 5,55                           | 5,04 | 4,68 | 5,55                     | 4,68 |
| SO – 3 x g-k CW 100 | 300                  | 6,47                           | 5,88 | 5,46 | 6,47                     | 5,46 |

| Konstrukcja                | Rozstaw profili [mm] | Obciążenie powierzchniowe [Pa] |      |      | Obciążenie liniowe [N/m] |      |
|----------------------------|----------------------|--------------------------------|------|------|--------------------------|------|
|                            |                      | 150                            | 200  | 250  | 500                      | 1000 |
| SO – 1 x g-k CW 50+CW 50   | 600                  | 2,89                           | 2,63 | 2,44 | 2,89                     | 2,44 |
| SO – 1 x g-k CW 50+CW 50   | 400                  | 3,47                           | 3,16 | 2,93 | 3,47                     | 2,93 |
| SO – 1 x g-k CW 50+CW 50   | 300                  | 4,05                           | 3,68 | 3,42 | 4,05                     | 3,42 |
| SO – 1 x g-k CW 75+CW 75   | 600                  | 3,85                           | 3,50 | 3,25 | 3,85                     | 3,25 |
| SO – 1 x g-k CW 75+CW 75   | 400                  | 4,24                           | 3,85 | 3,58 | 4,24                     | 3,58 |
| SO – 1 x g-k CW 75+CW 75   | 300                  | 4,43                           | 4,03 | 3,74 | 4,43                     | 3,74 |
| SO – 1 x g-k CW 100+CW 100 | 600                  | 4,80                           | 4,37 | 4,05 | 4,80                     | 4,05 |
| SO – 1 x g-k CW 100+CW 100 | 400                  | 5,77                           | 5,24 | 4,86 | 5,77                     | 4,86 |
| SO – 1 x g-k CW 100+CW 100 | 300                  | 6,25                           | 5,67 | 5,27 | 6,25                     | 5,27 |
| SO – 2 x g-k CW 50+CW 50   | 600                  | 3,40                           | 3,09 | 2,87 | 3,40                     | 2,87 |
| SO – 2 x g-k CW 50+CW 50   | 400                  | 3,91                           | 3,55 | 3,30 | 3,91                     | 3,30 |
| SO – 2 x g-k CW 50+CW 50   | 300                  | 4,08                           | 3,71 | 3,44 | 4,08                     | 3,44 |
| SO – 2 x g-k CW 75+CW 75   | 600                  | 4,33                           | 3,94 | 3,66 | 4,33                     | 3,66 |
| SO – 2 x g-k CW 75+CW 75   | 400                  | 4,83                           | 4,39 | 4,08 | 4,83                     | 4,08 |
| SO – 2 x g-k CW 75+CW 75   | 300                  | 5,63                           | 5,12 | 4,75 | 5,63                     | 4,75 |
| SO – 2 x g-k CW 100+CW 100 | 600                  | 5,13                           | 4,67 | 4,33 | 5,13                     | 4,33 |
| SO – 2 x g-k CW 100+CW 100 | 400                  | 5,90                           | 5,36 | 4,98 | 5,90                     | 4,98 |
| SO – 2 x g-k CW 100+CW 100 | 300                  | 7,19                           | 6,53 | 6,06 | 7,19                     | 6,06 |
| SO – 3 x g-k CW 50+CW 50   | 600                  | 3,57                           | 3,24 | 3,01 | 3,57                     | 3,01 |
| SO – 3 x g-k CW 50+CW 50   | 400                  | 4,11                           | 3,73 | 3,46 | 4,11                     | 3,46 |
| SO – 3 x g-k CW 50+CW 50   | 300                  | 4,29                           | 3,89 | 3,61 | 4,29                     | 3,61 |
| SO – 3 x g-k CW 75+CW 75   | 600                  | 4,98                           | 4,53 | 4,20 | 4,98                     | 4,20 |
| SO – 3 x g-k CW 75+CW 75   | 400                  | 5,73                           | 5,21 | 4,83 | 5,73                     | 4,83 |
| SO – 3 x g-k CW 75+CW 75   | 300                  | 6,23                           | 5,66 | 5,25 | 6,23                     | 5,25 |
| SO – 3 x g-k CW 100+CW 100 | 600                  | 5,95                           | 5,41 | 5,02 | 5,95                     | 5,02 |
| SO – 3 x g-k CW 100+CW 100 | 400                  | 7,14                           | 6,49 | 6,02 | 7,14                     | 6,02 |
| SO – 3 x g-k CW 100+CW 100 | 300                  | 7,74                           | 7,03 | 6,52 | 7,74                     | 6,52 |

# Poziomy szpachlowania



Q1

Szpachlowanie wkrętów oraz połączeń płyt g-k z użyciem taśmy zbrojeniowej



Q2

Ponowne szpachlowanie wkrętów oraz połączeń płyt – szersze (min. 25 cm)



Q3

Szpachlowanie całej powierzchni zabudowy



Q4

Dodatkowe szpachlowanie na całej powierzchni zabudowy



# GOTOWA MASA SZPACHŁOWA

## FINISH

# MEGA

Z FINISH MEGA  
ROBOTA IDZIE

MEGA  
SPRAWNIE



- Bardzo łatwa aplikacja i wysoka przyczepność
- Idealna pod wałek, natrysk i szpachlę
- Łatwe szlifowanie i bardzo gładka powierzchnia

## MEGA ZALETY



ŁATWA  
APLIKACJA



GŁADKA  
POWIERZCHNIA



SZYBKIE  
NAKŁADANIE



NATRYSK

SKONTAKTUJ SIĘ Z NASZYM REPREZENTANTAMI HANDLOWYM



## REGION PÓŁNOCNO-ZACHODNI

**1** **Wiesław Zieliński**  
Kierownik Sprzedaży  
wieslaw.zielinski@norgips.com  
+48 606 800 777  
+48 604 496 430  
+48 697 910 003

**2** **Sławomir Oskierko**  
Reprezentant handlowy  
slawomir.oskierko@norgips.com  
+ 48 604 496 426

**4** **Bartosz Zalewski**  
Reprezentant handlowy  
bartosz.zalewski@norgips.com  
+48 604 496 423

Reprezentant na cały region  
**Bogumił Raer**  
Doradca ds. technicznych  
bogumil.raer@norgips.com  
+48 693 830 284

## REGION POŁUDNIOWO-WSCHODNIO-CENTRALNY

**5** **Michał Bińczak**  
Kierownik Sprzedaży  
michal.binczak@norgips.com  
+48 606 800 771

**6** **Mariusz Roś**  
Reprezentant Handlowy  
mariusz.ros@norgips.com  
+48 723 003 392

**7** **Adam Kaniewski**  
Reprezentant Handlowy  
adam.kaniewski@norgips.com  
+48 604 496 431

Reprezentant na cały region  
**Michał Błaszczak**  
Doradca handlowo-techniczny  
michal.blaszczak@norgips.com  
+48 695 170 750

**Siedziba główna firmy  
w Warszawie**

**NORGIPS Sp. z o.o.**  
ul. Krakowiaków 50 (The Park Warsaw)  
02-255 Warszawa  
tel. +48 605 338 181  
norgipspolska@norgips.com

**Biuro handlowe w Opolu**

ul. Norweska 1  
45-920 Opole  
+ 48 668 279 881  
+ 48 601 515 922

 /Norgips Polska

 /Norgips Polska

 /company/norgips-polska

 /Norgips\_Polska

 /Norgips\_Polska