

# **NORGIPS®**



SUCHY TYNK

## **Suchy tynk**

**Rozwiązania NORGIPS**

# NORGIPS®

**Norgips** jest firmą powstałą w Norwegii obecną na polskim rynku od 1993 roku.

Oferujemy wysokiej jakości kompletne systemy ścian działowych, sufitów podwieszanych, okładzin ściennych i sufitowych, zabudowy poddaszy oraz suchych jastrychów. Systemy te wykonane są z odpowiednich rodzajów płyt gipsowo-kartonowych, profili systemowych, gipsów i mas szpachlowych, klejów gipsowych oraz niezbędnych akcesoriów.

**Stosowanie kompletnych rozwiązań NORGIPS gwarantuje wysoką jakość wykonanej zabudowy.**

Na wszystkie oferowane produkty posiadamy certyfikaty, deklaracje właściwości użytkowych oraz inne wymagane dokumenty pozwalające na ich stosowanie w budownictwie mieszkaniowym, użyteczności publicznej i przemysłowym.

Doskonała jakość produktów sprawia, że są one z powodzeniem sprzedawane także **w Czechach, na Słowacji, Litwie, Łotwie, w Estonii, na Węgrzech, w Rumunii, Bułgarii, Chorwacji i Serbii.**

Naszemu Klientom oferujemy nie tylko bezpłatne dostawy pełnego asortymentu produktów, ale również doradztwo techniczne w formie serwisu oraz szkolenia dla dystrybutorów i wykonawców. Posiadamy rozbudowaną sieć sprzedaży obejmującą całą Polskę. Współpracujemy z największymi polskimi hurtowniami materiałów budowlanych oraz marketami budowlanymi, do których także serdecznie zapraszamy.



# Jak czytać rozwiązanie Suchych Tynków NORGIPS



KOD ROZWIĄZANIA:

**ST** – **1x** **12,5** **GKB A**

**GKB A** – kod płyty gipsowo-kartonowej NORGIPS:

**GKB A** – standardowa

**GKBI H2** – impregnowana

**GKF DF** – ogniochronna

**GKFI DFH2** – ogniochronna, impregnowana

**ACO A** – akustyczna

**DFH2IR** – akustyczna, ogniochronna, impregnowana

**12,5** – grubość płyty gipsowo-kartonowej [mm]

**1x** – liczba warstw płyty

**ST** – suchy tynk

Katalog **Suchy tynk NORGIPS** powstał na bazie doświadczeń i najwyższych standardów jakościowych marki NORGIPS, przeznaczony jest dla fachowców wykonujących rozwiązania suchego tynku.



***Postaw  
na sprawdzone produkty!***

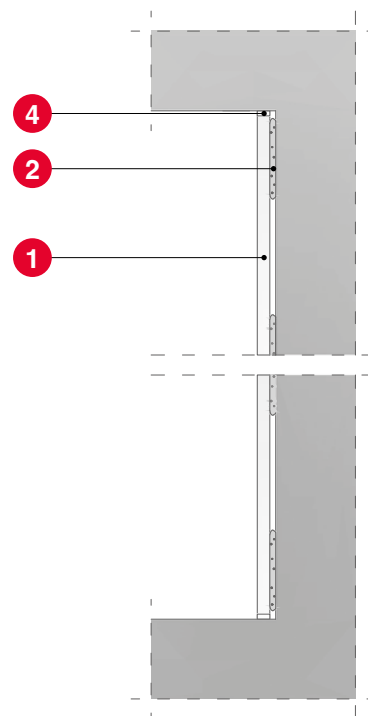
# SUCHY TYNK

## Przyklejanie płyty gipsowo-kartonowej do istniejącej ściany murowanej

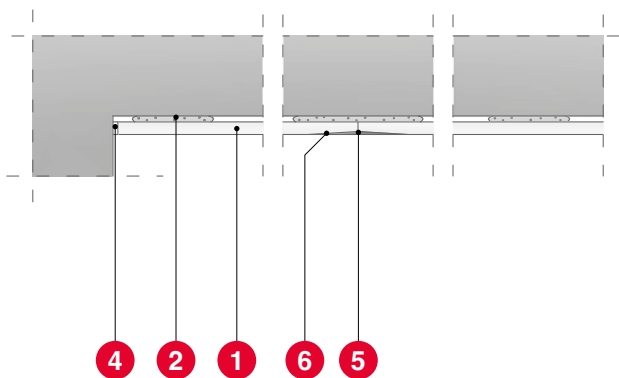


### Elementy suchego tynku:

1. Płyta gipsowo-kartonowa Norgips
2. Klej gipsowy Norgips Bonding Fix
3. Podkładki z płyt g-k
4. Gotowa masa szpachlowa Norgips Start & Finish lub gipsowa masa szpachlowa Norgips Start
5. Taśma zbrojąca Norgips
6. Gotowa masa szpachlowa Norgips Extra Finish, gotowa masa szpachlowa Norgips Start & Finish lub gipsowa masa szpachlowa Norgips Finish

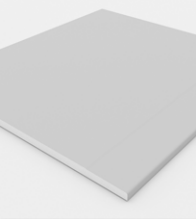






Przekrój pionowy



Przekrój poziomy

## Rozwiązania i parametry techniczne

Wizualizacja	Kod rozwiązania	Typ płyty	Grubość płyt [mm]	Minimalna grubość suchego tynku [mm]	Masa suchego tynku [kg/m <sup>2</sup> ]	Maksymalna wysokość [m]
	ST – 1x9,5 GKBA	A	9,5	15	12	3
	ST – 1x12,5 GKBA	A	12,5	18	13	3
	ST – 1x12,5 GKBI H2	H2	12,5	18	13	3
	ST – 1x12,5 GKF DF	DF	12,5	18	16	3
	ST – 1x12,5 GKFI DFH2	DFH2	12,5	18	16	3
	ST – 1x12,5 DFH2IR	DFH2IR	12,5	18	18	3



# Wykonanie suchego tynku

## – etapy montażu

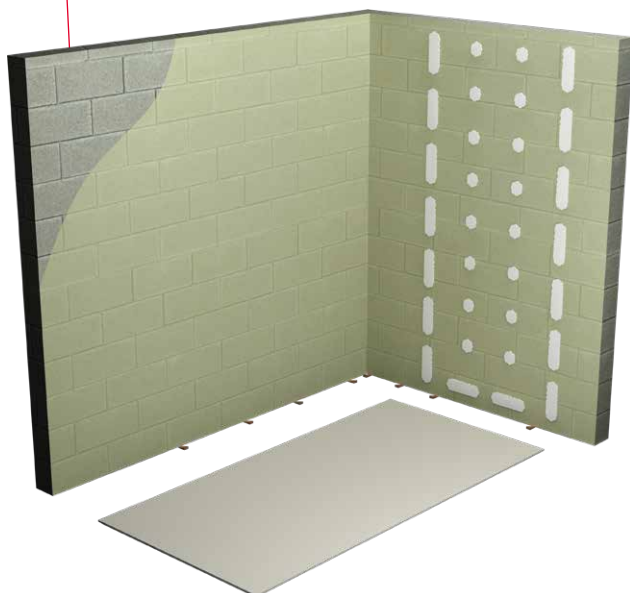
I

1. Oczyszczamy powierzchnię ściany murowanej z kurzu i innych luźnych elementów. Podłoże pod suchy tynk nie może być wilgotne bądź zatłuszczone i powinno być pozbawione powłok z farb wapiennych i olejnych.
2. Pędzlem lub wałkiem наносimy środek gruntujący.



II

1. Zaznaczamy na ścianie miejsca przyklejania płyt gipsowo-kartonowych.
2. Przygotowujemy klej gipsowy (zobacz punkt „Przygotowanie kleju gipsowego NORGIPS”). Klej наносimy na ścianę wzdłuż bocznych krawędzi płyt, tak jak jest to pokazane na rysunku.
3. W wewnętrznej części klej наносimy w postaci placków o średnicy ok. 10 - 15 cm ułożonych w dwóch rzędach. Rozstaw tych placków nie może przekraczać 35 cm.
4. Należy pamiętać, że placki nie mogą łączyć się w ciągłe pasy, aby nie zablokować ruchu powietrza podczas wysychania kleju.
5. W przypadku większych nierówności ściany lub jej ubytków, zalecamy przyklejanie suchego jastrychu przy wykorzystaniu dodatkowych pasków z płyt g-k, w rozstawie co 40 cm. Średnie zużycie kleju wynosi 5 kg/m<sup>2</sup>.



III

1. Zanim rozpoczniemy przyklejanie płyt do ściany, układamy podkładki z płyt g-k lub kliny. To rozwiązanie pozwala na odpowiednie ustawienie płyt suchego tynku i wentylację podczas schnięcia kleju.
2. Przygotowując płyty do klejenia, należy pamiętać, że maksymalna wysokość płyt suchego jastrychu powinna być krótsza od wysokości pomieszczenia o ok. 2 cm.
3. Przystępujemy do przyklejania płyt gipsowo-kartonowych. Po przyłożeniu płyt do kleju należy je docisnąć, jednocześnie kontrolując ich wyrównanie w kierunku pionowym i poziomym.
4. Należy tak rozmieszczać płyty, aby pionowe docinki nie były węższe niż 30 cm.



# Wykonanie suchego tynku

## – etapy montażu

---

IV

1. Przyklejamy kolejne płyty w analogiczny sposób do tego opisanego w etapie II.
2. Mocując płyty, należy pamiętać, że korektę poziomu można wykonywać do 10 min od ich przyklejenia. Wyrównywanie płyt po tym czasie grozi brakiem związania kleju z rdzeniem płyty, i w konsekwencji, odspajaniem się od ściany.
3. Tak przygotowaną okładzinę pozostawiamy do wyschnięcia kleju.
4. Po związaniu i wyschnięciu kleju, podkładki pod płyty g-k mogą zostać usunięte.



V

1. Wykonujemy szpachlowanie połączeń do odpowiedniego poziomu szpachlowania (Q1-Q4)
2. Przygotowane w ten sposób podłoże gotowe jest do prac wykończeniowych.



### Przygotowanie kleju gipsowego NORGIPS

---

Klej gipsowy należy powoli wsypać do naczynia wypełnionego czystą wodą w proporcji: 2 kg kleju na 1,1 litra wody.

Po upływie 3 minut, powstałą masę należy wymieszać ręcznie lub za pomocą mieszadła wolnoobrotowego do uzyskania jednolitej konsystencji.

Rozrobioną masę klejową należy zużyć w przeciągu 30 minut (w przypadku mieszania mechanicznego) lub 45 minut (w przypadku mieszania ręcznego).

Zastosowanie brudnych narzędzi może wpłynąć na skrócenie czasu obróbki rozrobionej masy.

Suchy tynk realizować w temperaturze od +5°C do +25°C.

# Wykonanie suchego tynku

## – stosowanie docinków poziomych

Wykonując suchy tynk dopuszcza się stosowanie poziomych docinków płyt, należy jednak przestrzegać poniższych zasad:

1. Maksymalna wysokość ściany dla tak realizowanego suchego tynku wynosi 3 m.
2. Dopuszcza się stosowanie jednego dodatkowego rzędu docinków (z zachowaniem min. 40 cm przesunięcia pomiędzy poziomymi krawędziami).
3. Do mocowania docinków płyt należy stosować placki kleju odpowiednio co do zasady zgodnie z etapami opisanymi wcześniej.

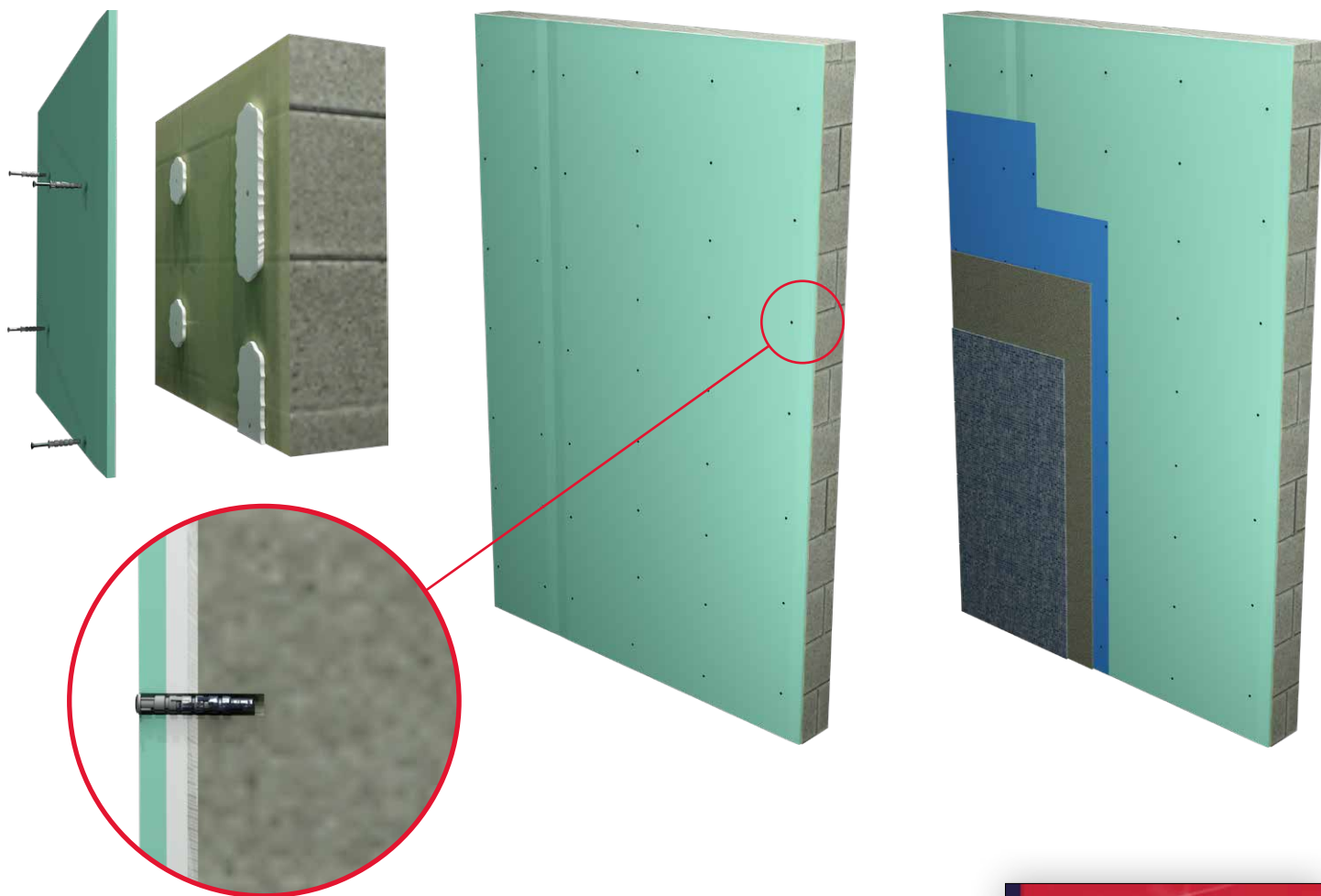


# Wykonanie suchego tynku

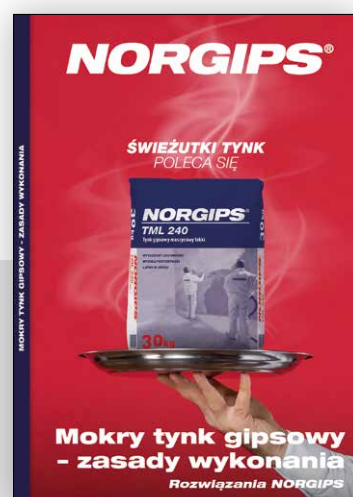
## – przyklejanie płytek ceramicznych

Wykonując suchy tynk, dopuszcza się przyklejanie płytek ceramicznych, należy jednak przestrzegać poniższych zasad:

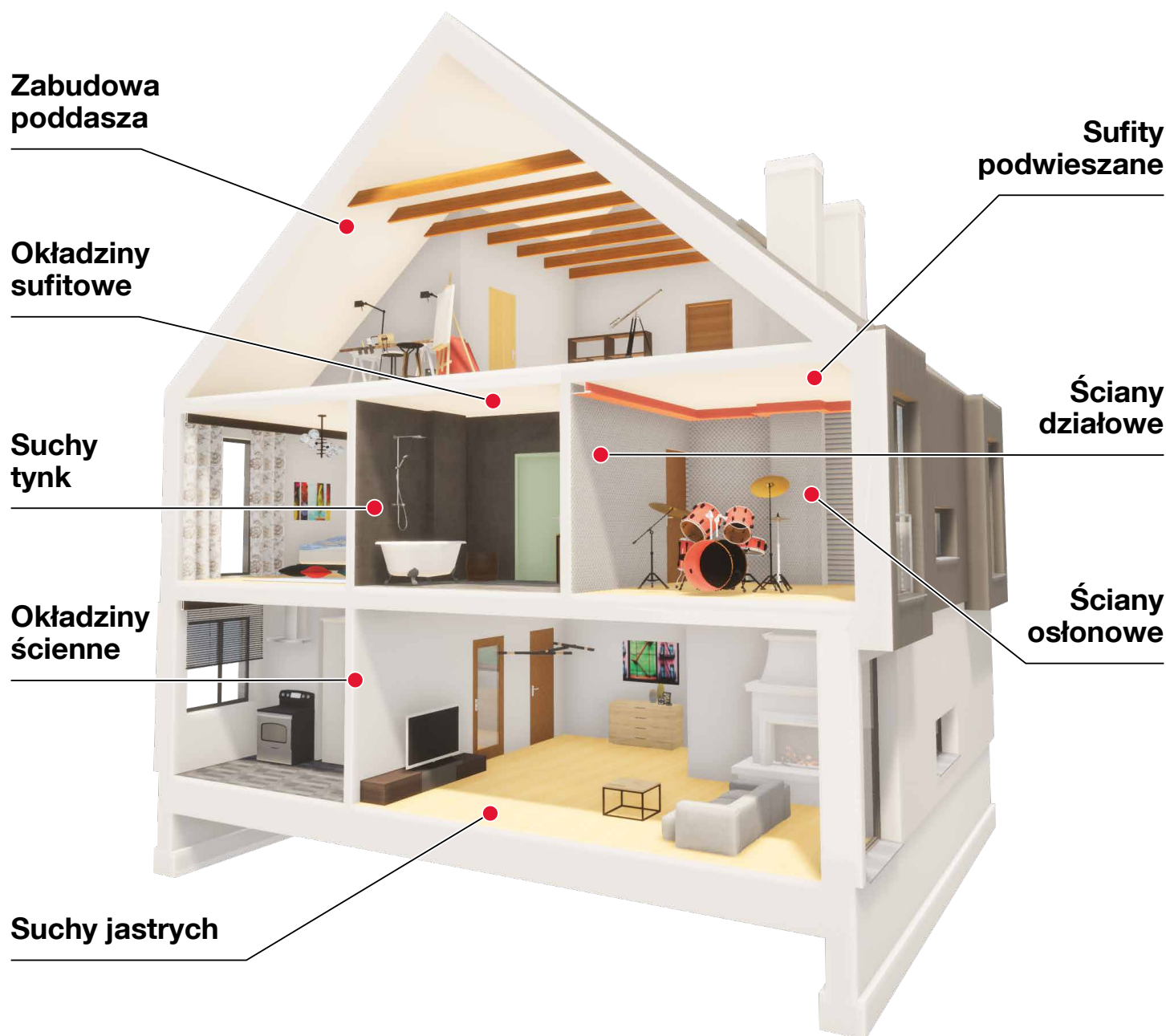
1. W pomieszczeniach tj. łazienki, suchy tynk powinien być zrealizowany przy wykorzystaniu płyt impregnowanych
2. Całą powierzchnię płyt należy zabezpieczyć przed wpływem wilgoci, stosując np. folię w płynie.
3. Maksymalny dopuszczalny ciężar przyklejanych płytek ceramicznych (wraz z zaprawą klejącą) wynosi 25 kg/m<sup>2</sup>.
4. Zaleca się zastosowanie łączników mechanicznych (np. kołków), w ilości co najmniej 4 łączniki na metr kwadratowy płyty. Kołek powinien przechodzić przez placek gipsowy jak jest to pokazane na rysunkach.



Poznaj także etapy właściwego wykonania ścian z użyciem tynku gipsowego mokrego NORGIPS



# Rozwiązania **NORGIPS**



W rozwiązaniach **NORGIPS** stosujemy sprawdzone materiały, aby zagwarantować bezpieczeństwo i komfort użytkowania

Dowiedz się więcej o rozwiązaniach i sprawdź pełną ofertę materiałów suchej zabudowy NORGIPS na [www.norgips.pl](http://www.norgips.pl)

# NORGIPS®

SKONTAKTUJ SIĘ Z NASZYM REPREZENTANTAMI HANDLOWYM



## REGION PÓŁNOCNO-ZACHODNI

**1** **Wiesław Zieliński**  
Kierownik Sprzedaży  
wieslaw.zielinski@norgips.com  
+48 606 800 777  
+48 604 496 430  
+48 697 910 003

**2** **Sławomir Oskierko**  
Reprezentant handlowy  
slawomir.oskierko@norgips.com  
+ 48 604 496 426

**4** **Bartosz Zalewski**  
Reprezentant handlowy  
bartosz.zalewski@norgips.com  
+48 604 496 423

Reprezentant na cały region  
**Bogumił Raer**  
Doradca ds. technicznych  
bogumil.raer@norgips.com  
+48 693 830 284

## REGION POŁUDNIOWO-WSCHODNIO-CENTRALNY

**5** **Michał Bińczak**  
Kierownik Sprzedaży  
michal.binczak@norgips.com  
+48 606 800 771

**6** **Mariusz Roś**  
Reprezentant Handlowy  
mariusz.ros@norgips.com  
+48 723 003 392

**7** **Adam Kaniewski**  
Reprezentant Handlowy  
adam.kaniewski@norgips.com  
+48 604 496 431

Reprezentant na cały region  
**Michał Błaszczak**  
Doradca handlowo-techniczny  
michal.blaszczak@norgips.com  
+48 695 170 750

Siedziba główna firmy  
w Warszawie

**NORGIPS Sp. z o.o.**  
ul. Krakowiaków 50 (The Park Warsaw)  
02-255 Warszawa  
tel. +48 605 338 181  
norgipspolska@norgips.com

Biuro handlowe w Opolu

ul. Norweska 1  
45-920 Opole  
+ 48 668 279 881  
+ 48 601 515 922

 /Norgips Polska

 /Norgips Polska

 /company/norgips-polska

 /Norgips\_Polska

 /Norgips\_Polska

[www.norgips.pl](http://www.norgips.pl)