

BLACHOWKRĘTY SAMOWIERCĄCE

Blachowkręty fosfatowane z końcówką samowiercącą

NORGIPS®



OPIS PRODUKTU

Łączniki mechaniczne do mocowania płyt gipsowo-kartonowych do profili stalowych z blachy o grubości większych niż 0,6 mm. Blachowkręty fosfatowane z końcówką samowiercącą.

ZASTOSOWANIE

Do stosowania wewnątrz budynków jako mocowanie płyt gipsowo-kartonowych do konstrukcji systemów suchej zabudowy z profili stalowych ościeżnicowych z blachy grubości 2,0 mm. Stosowane w systemach ścian działowych, okładzin ściennych, ścian osłonowych oraz innych zabudów. Długość stosowanych wkrętów powinna być większa minimum o 10 mm od grubości poszycia.

PARAMETRY TECHNICZNE

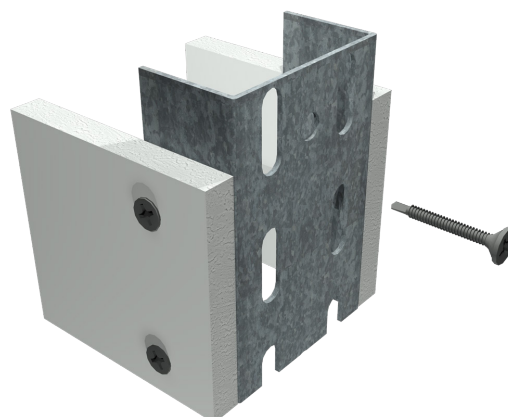
Odporność na korozję	Klasa 24
Rodzaj zabezpieczenia korozyjnego	Fosfatowanie
Typ wkręta	PSD
Reakcja na ogień	A1
Nośność na wrywanie [N]	≤450
Wytrzymałość na zginanie	Spełnia
Zharmonizowana norma	EN 14566+A1:2012



Płyta + Profil + Masa + **Akcesoria** = Rozwiązania NORGIPS

ZALETY

- **Systemowość.** Przebadany w systemach suchej zabudowy NORGIPS.
- **Zabezpieczenie przed korozją.** Blachowkręty fosfatowane.
- **Bezpieczeństwo pożarowe.** Przebadane w systemach ogniochronnych o deklarowanej odporności ogniowej.
- **Oznakowanie profili.** Opisy na profilach ułatwiające łatwą identyfikację produktu.

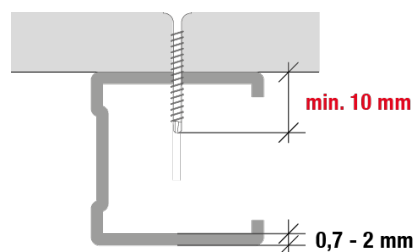


WYMIARY I PAKOWANIE

Wymiary [mm]	Rodzaj opakowania	Ilość w opakowaniu (szt.)	Ilość w opak. zbiorczym [szt.]	Numer GTIN
3,5 x 25	Pudełko plastikowe	1000	10000	5907651697809
3,5 x 35	Pudełko plastikowe	1000	10000	5907651697823
3,5 x 45	Pudełko plastikowe	500	5000	5907651697847

WSKAZÓWKI

Blachowkręty należy przechowywać wewnątrz pomieszczeń. Nie powinien być narażony na bezpośrednie działanie na czynniki atmosferyczne. Należy wykorzystywać zgodnie z zaleceniami producenta oraz wytycznymi projektu. Inne zastosowania należy konsultować z projektantem.



INFORMACJE DODATKOWE

Norma: PN-EN 14566+A1:2012 "Łączniki mechaniczne do konstrukcji z płyt gipsowo-kartonowych. Definicje, wymagania i metody badań"

Deklaracje Właściwości Użytkowych: dostępne na stronie www.norgips.pl

NORGIPS sp. z o.o.

ul. Krakowiaków 50,
02-255 Warszawa
tel. +48 22 36 96 330

www.norgips.pl

Dane zawarte w niniejszej ulotce stanowią wyłącznie opis produktu. Są to ogólne wskazówki oparte na naszej wiedzy i doświadczeniach i nie odnoszą się do konkretnych zastosowań. Stale ulepszając i rozwijając oferowane przez naszą firmę produkty,

zastrzegamy sobie prawo do zmiany parametrów bez uprzedniego informowania. Prezentowane dane nie mogą stanowić podstawy do jakichkolwiek roszczeń. W razie pytań prosimy o kontakt z działem technicznym Norgips / reprezentantem Norgips.