

# BLACHOWKRĘTY KONFEKCJONOWANE

**NORGIPS®**

Blachowkręty fosfatowane do mocowania płyt g-k do profili stalowych



## OPIS PRODUKTU

Łączniki mechaniczne do mocowania płyt gipsowo-kartonowych do profili stalowych z blachy o grubości 0,5 i 0,6 mm. Blachowkręty fosfatowane.

## ZASTOSOWANIE

Do stosowania wewnątrz budynków jako mocowanie płyt gipsowo-kartonowych do konstrukcji systemów suchej zabudowy z profili stalowych. Stosowane w sytemach ścian działowych, okładzin ściennych, ścian osłonowych, sufitów podwieszanych, okładzin sufitowych, zabudów poddaszy oraz innych zabudów. Długość stosowanych wkrętów powinna być większa minimum o 10 mm od grubości poszycia.

## PARAMETRY TECHNICZNE

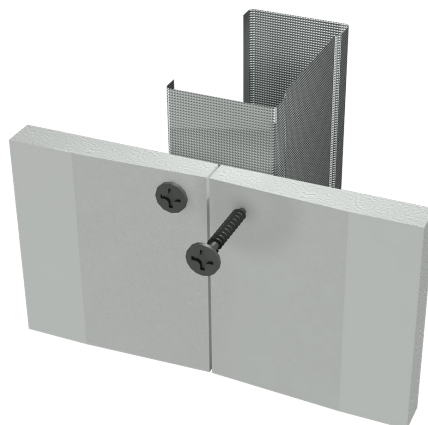
Odporność na korozję	Klasa 24
Rodzaj zabezpieczenia korozyjnego	Fosfatowanie
Typ wkręta	TMN
Reakcja na ogień	A1
Nośność na wrywanie [N]	≤450
Wytrzymałość na zginanie	Spełnia
Zharmonizowana norma	EN 14566+A1:2012



Płyta + Profil + Masa + **Akcesoria** = Rozwiązania NORGIPS

## ZALETY

- **Systemowość.** Przebadany w systemach suchej zabudowy NORGIPS.
- **Zabezpieczenie przed korozją.** Blachowkręty fosfatowane.
- **Bezpieczeństwo pożarowe.** Przebadane w systemach ogniochronnych o deklarowanej odporności ogniowej.
- **Oznakowanie profili.** Opisy na profilach ułatwiające łatwą identyfikację produktu.

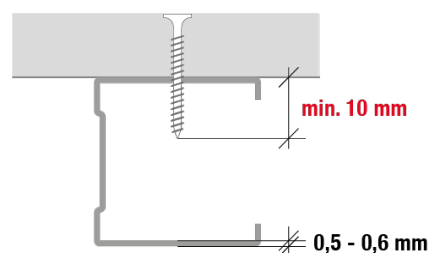


## WYMIARY I PAKOWANIE

Wymiary [mm]	Rodzaj opakowania	Ilość w opakowaniu (szt.)	Ilość w opak. zbiorczym [szt.]	Numer GTIN
3,5 x 25	Blister	200	4800	5907651697700
3,5 x 35	Blister	200	4800	5907651697724
3,5 x 45	Blister	100	2400	5907651697748
3,5 x 55	Blister	50	1200	5907651697762

## WSKAZÓWKI

Blachowkręty należy przechowywać wewnątrz pomieszczeń. Nie powinny być narażone na bezpośrednie działanie na czynniki atmosferyczne. Należy wykorzystywać zgodnie z zaleceniami producenta oraz wytycznymi projektu. Inne zastosowania należy konsultować z projektantem.



## INFORMACJE DODATKOWE

Norma: PN-EN 14566+A1:2012 "Łączniki mechaniczne do konstrukcji z płyt gipsowo-kartonowych. Definicje, wymagania i metody badań"

Deklaracje Właściwości Użytkowych: dostępne na stronie [www.norgips.pl](http://www.norgips.pl)

## NORGIPS sp. z o.o.

ul. Raclawicka 93, 02-634 Warszawa

tel. +48 22 36 96 330

faks +48 22 36 96 302

[www.norgips.pl](http://www.norgips.pl)

Dane zawarte w niniejszej ulotce stanowią wyłącznie opis produktu. Są to ogólne wskazówki oparte na naszej wiedzy i doświadczeniach i nie odnoszą się do konkretnych zastosowań. Stale ulepszając i rozwijając oferowane przez naszą firmę produkty,

zastrzegamy sobie prawo do zmiany parametrów bez uprzedniego informowania. Prezentowane dane nie mogą stanowić podstawy do jakichkolwiek roszczeń. W razie pytań prosimy o kontakt z działem technicznym Norgips / reprezentantem Norgips.