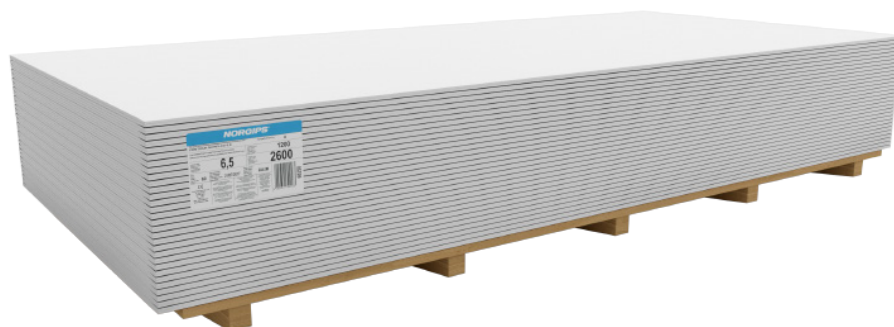


# NORGIPS S GKB NORFLEX 6,5 mm typ A

**NORGIPS®**

Płyta gipsowo-kartonowa do gięcia



## OPIS PRODUKTU

Płyta gipsowo-kartonowa do gięcia posiada obłożoną kartonem i spłaszczoną dłuższą krawędź oraz równo obciętą krawędź krótką. Rdzeń gipsowy płyty zbrojony jest włóknem szklanym.

Kolor - karton koloru ivoory z niebieskimi opisami.

## ZASTOSOWANIE

Znakomicie nadaje się do zastosowania w zadaniach remontowych jako tzw. suchy tynk. Zalecana jako poszycie ścian działowych i sufitów podwieszanych o przebiegu krzywoliniowym. Minimalny promień krzywizny nie może być mniejszy niż 100 cm. Maksymalna temperatura stosowania wynosi 50°C.

## PARAMETRY TECHNICZNE

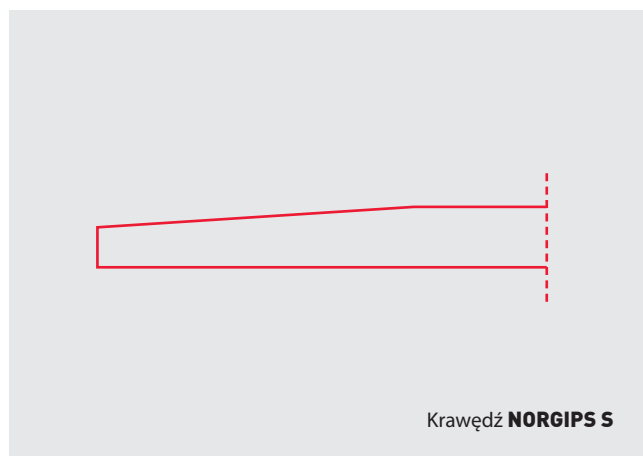
Rodzaj krawędzi	NORGIPS S (KS)
Reakcja na ogień	A2-s1, d0
Wytrzymałość na zginanie [N]:	
kierunek wzdłużny	≥279,5
kierunek poprzeczny	≥109,2
Współczynnik oporu dyfuzyjnego [ $\mu$ ]	10
Współczynnik przewodzenia ciepła [ $\lambda$ ]	0,25 W/(m*K)



Płyta + Profil + Masa + Akcesoria = Rozwiązanie NORGIPS

## ZALETY

- **Elastyczność.** Płyta przeznaczona do gięcia na sucho.
- **Mała masa.** Łatwy i prosty transport płyt przy montażu.
- **Krawędź S.** Spłaszczenie krawędzi wzdłużnej ułatwia wykończenie styku płyt. Dzięki odpowiedniemu wyprofilowaniu i zastosowaniu systemowych mas szpachlowych Norgips oraz taśm spoinowych do wykończenia spoiny uzyskujemy połączenie o maksymalnej wytrzymałości.



## WYMIARY I PAKOWANIE

Grubość (mm)	Szerokość (mm)	Długość (mm)	Ilość na palecie		Masa płyt [kg/m <sup>2</sup> ]		Numer GTIN
			(szt.)	(m <sup>2</sup> )	1 m <sup>2</sup>	Paleta	
6,5	1200	2600	60	187,20	5,1	955	5907651693474
6,5	1200	2600	30	93,60	5,1	477	5907651693474

## WSKAZÓWKI

Płyty gipsowo-kartonowe NORGIPS należy stosować wg zaleceń systemu NORGIPS. Składowanie: płyty należy składować na płaskim podłożu, najlepiej na palecie. Należy chronić przed zawilgoceniem. Transport na placu budowy: płyty g-k przenosimy krawędzią ciętą w pionie.

## INFORMACJE DODATKOWE

Norma: PN-EN 520+A1:2012 "Płyty gipsowo-kartonowe. Definicje, wymagania i metody badań".

Deklaracje Właściwości Użytkowych: dostępne na stronie [www.norgips.pl](http://www.norgips.pl)

## NORGIPS sp. z o.o.

ul. Raclawicka 93, 02-634 Warszawa

tel. **+48 22 36 96 330**

faks **+48 22 36 96 302**

[www.norgips.pl](http://www.norgips.pl)

Dane zawarte w niniejszej ulotce stanowią wyłącznie opis produktu. Są to ogólne wskazówki oparte na naszej wiedzy i doświadczeniach i nie odnoszą się do konkretnych zastosowań. Stale ulepszając i rozwijając oferowane przez naszą firmę

produkty, zastrzegamy sobie prawo do zmiany parametrów bez uprzedniego informowania. Prezentowane dane nie mogą stanowić podstawy do jakichkolwiek roszczeń. W razie pytań prosimy o kontakt z działem technicznym Norgips / reprezentantem Norgips.