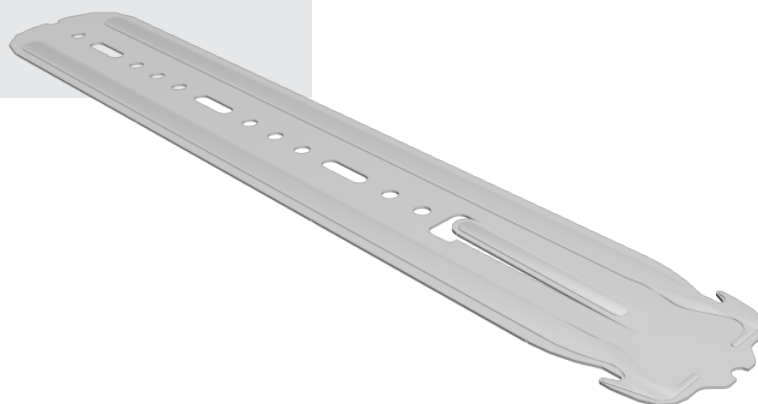


# WIESZAK DO PODDASZY L 350

**NORGIPS®**

Wieszak do poddaszy  
do profili CD 60



## OPIS PRODUKTU

Profesjonalny, systemowy wieszak do poddaszy długości 350mm, wykonany z blachy ocynkowanej grubości 0,8 mm. Element szkieletowej konstrukcji metalowej zgodnie z normą PN-EN 13964:2014-05.

## ZASTOSOWANIE

Zabudowa poddasza. Wieszak L-350 służy do podwieszania konstrukcji z profili CD 60. Dzięki swojej długości i sztywności umożliwia odsunięcie konstrukcji zabudowy poddasza od belek konstrukcyjnych nawet do 30 cm, dzięki czemu możemy w tej przestrzeni dołożyć dodatkowo warstwę wełny o grubości do 30 cm. Może być stosowany na poziomych i skośnych powierzchniach.

## PARAMETRY TECHNICZNE

Materiał	DX51D + Z100
Nominalna grubość blachy [mm]	0,8
Rodzaj zabezpieczenie korozyjnego	Stal galwanizowana
Trwałość	Klasa B
Reakcja na ogień	A1
Dopuszczalne obciążenie [N]	297
Obciążenie niszczące [N]	744



Płyta + Profil + Masa + **Akcesoria** = Rozwiązanie NORGIPS

## ZALETY

- **Systemowość.** Przebadany w systemach suchej zabudowy NORGIPS.
- **Długość 350 mm.** Możliwość dołożenia wełny pod krokiewiami do 300 mm. Po połączeniu 2 elementów możemy uzyskać wieszak o długości 500mm dużej sztywności.
- **Sztywność.** Wieszak wykonany jest z blachy grubości 0,8 mm, posiada przetłoczenia usztywniające wieszak dzięki czemu uzyskujemy stabilność konstrukcji.
- **Elastyczność zastosowania.** Zakres regulacji podwieszenia od 50 do 300 mm.
- **Innowacyjność.** Posiada odginany zaczep do podtrzymywania wełny mineralnej, ułatwiający układanie.
- **Bezpieczeństwo pożarowe.** Wykorzystywany w systemach o deklarowanej klasie odporności ogniowej do REI 60.
- **Oznakowanie.** Opisy ułatwiające łatwą identyfikację produktu.

## WYMIARY I PAKOWANIE

Opakowanie zbiorcze	Ilość jednostek w opakowaniu [szt.]
Karton	40

## WSKAZÓWKI

Wieszak należy przechowywać wewnątrz pomieszczeń. Nie powinien być narażony na bezpośrednie działanie czynników atmosferycznych. Akcesoria należy wykorzystywać zgodnie z zaleceniami producenta oraz wytycznymi projektu. Inne zastosowania należy konsultować z projektantem.

## INFORMACJE DODATKOWE

Norma PN-EN 13964:2014-05 "Elementy szkieletowej konstrukcji metalowej do stosowania z płytami gipsowo-kartonowymi. Definicje, wymagania i metody badań".

Deklaracje Właściwości Użytkowych: dostępne na stronie [www.norgips.pl](http://www.norgips.pl)

## NORGIPS sp. z o.o.

ul. Raclawicka 93, 02-634 Warszawa

tel. +48 22 36 96 330

faks +48 22 36 96 302

[www.norgips.pl](http://www.norgips.pl)

Dane zawarte w niniejszej ulotce stanowią wyłącznie opis produktu. Są to ogólne wskazówki oparte na naszej wiedzy i doświadczeniach i nie odnoszą się do konkretnych zastosowań. Stale ulepszając i rozwijając oferowane przez naszą firmę

produkty, zastrzegamy sobie prawo do zmiany parametrów bez uprzedniego informowania. Prezentowane dane nie mogą stanowić podstawy do jakichkolwiek roszczeń. W razie pytań prosimy o kontakt z działem technicznym Norgips / reprezentantem Norgips.