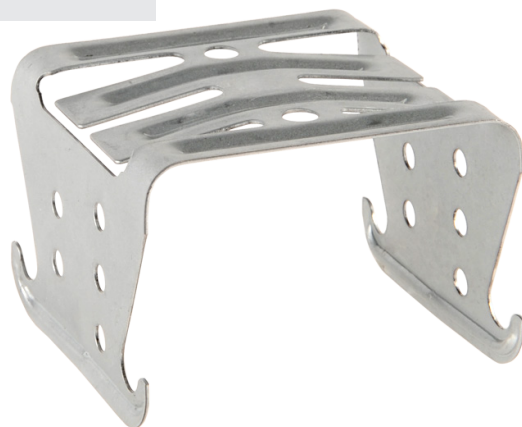


ŁĄCZNIK KRZYŻOWY 60/60

Łącznik do prostopadłego łączenia profili CD 60

NORGIPS®



OPIS PRODUKTU

Łącznik krzyżowy wykonany z blachy o grubości 0,7 mm galwanizowanej. Produkt systemowy należący do grupy akcesoria. Element szkieletowej konstrukcji metalowej zgodnie z normą PN-EN 13964:2014-05.

ZASTOSOWANIE

Zastosowanie we wnętrzach jako element konstrukcji podtrzymującej płytę gipsowo-kartonową. Łącznik stosowany do prostopadłego łączenia poprzeczek z profili CD 60 z profilami głównymi CD 60 przy konstrukcji sufitów podwieszanych z rusztem krzyżowym dwupoziomowym. Łącznik mozowany do profili na zatrask.

PARAMETRY TECHNICZNE

Materiał	DX51D
Nominalna grubość blachy [mm]	0,7
Rodzaj zabezpieczenia korozyjnego	Stal galwanizowana
Trwałość	Klasa B
Reakcja na ogień	A1
Dopuszczalne obciążenie nominalne [N]	359
Obciążenie niszczące [N]	1018



Płyta + Profil + Masa + **Akcesoria** = Rozwiązanie NORGIPS

ZALETY

- **Systemowość.** Przebadany w systemach suchej zabudowy NORGIPS.
- **Bezpieczeństwo użytkowania.** Wykonany z blachy o grubości 0,7 mm.
- **Bezpieczeństwo pożarowe.** Przebadany w systemach ogniochronnych o deklarowej odporności ogniowej.
- **Oznakowanie.** Opisy ułatwiające łatwą identyfikację produktu.

WYMIARY I PAKOWANIE

Opakowanie zbiorcze	Ilość jednostek w opakowaniu [szt.]	Numer GTIN
Karton	100	5907651699612
	50	5905937000213

WSKAZÓWKI

Łącznik należy przechowywać wewnątrz pomieszczeń. Nie powinien być narażony na bezpośrednie działanie czynników atmosferycznych. Akcesoria należy wykorzystywać zgodnie z zaleceniami producenta oraz wytycznymi projektu. Inne zastosowania należy konsultować z projektantem.

INFORMACJE DODATKOWE

Norma PN-EN 13964:2014-05 "Elementy szkieletowej konstrukcji metalowej do stosowania z płytami gipsowo-kartonowymi. Definicje, wymagania i metody badań".

Deklaracje Właściwości Użytkowych: dostępne na stronie www.norgips.pl

NORGIPS sp. z o.o.

ul. Raclawicka 93, 02-634 Warszawa
tel. +48 22 36 96 330

www.norgips.pl

Dane zawarte w niniejszej ulotce stanowią wyłącznie opis produktu. Są to ogólne wskazówki oparte na naszej wiedzy i doświadczeniach i nie odnoszą się do konkretnych zastosowań. Stale ulepszając i rozwijając oferowane przez naszą firmę produkty,

zastrzegamy sobie prawo do zmiany parametrów bez uprzedniego informowania. Prezentowane dane nie mogą stanowić podstawy do jakichkolwiek roszczeń. W razie pytań prosimy o kontakt z działem technicznym Norgips / reprezentantem Norgips.