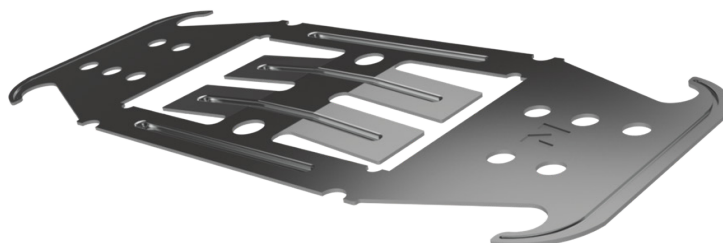


# ŁĄCZNIK KRZYŻOWY

**NORGIPS®**

Łącznik do prostopadłego łączenia profili CD 60



## OPIS PRODUKTU

Łącznik krzyżowy wykonany z blachy o grubości 0,7 mm galwanizowanej. Produkt systemowy należący do grupy akcesoria. Element szkieletowej konstrukcji metalowej zgodnie z normą PN-EN 13964:2014-05.

## ZASTOSOWANIE

Zastosowanie we wnętrzach jako element konstrukcji podtrzymującej płytę gipsowo-kartonową. Łącznik stosowany do prostopadłego łączenia poprzeczek z profili CD 60 z profilami głównymi CD 60 przy konstrukcji sufitów podwieszanych z rusztem krzyżowym dwupoziomowym. Łącznik mocowany do profili na zatrzask.

## PARAMETRY TECHNICZNE

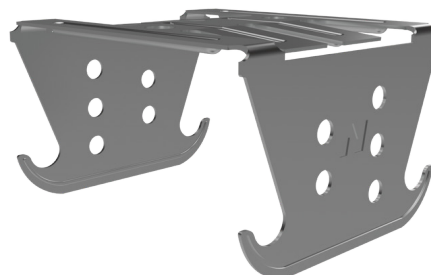
Materiał	DX51D
Nominalna grubość blachy [mm]	0,7
Rodzaj zabezpieczenia korozyjnego	Stal galwanizowana
Trwałość	Klasa B
Reakcja na ogień	A1
Dopuszczalne obciążenie nominalne [N]	359
Obciążenie niszczące [N]	1018



Płyta + Profil + Masa + **Akcesoria** = Rozwiązanie NORGIPS

## ZALETY

- **Systemowość.** Przebadany w systemach suchej zabudowy NORGIPS.
- **Bezpieczeństwo użytkowania.** Wykonany z blachy o grubości 0,7 mm.
- **Bezpieczeństwo pożarowe.** Przebadany w systemach ogniochronnych o deklarowej odporności ogniowej.
- **Oznakowanie.** Opisy ułatwiające łatwą identyfikację produktu.



Łącznik krzyżowy gotowy do zamocowania

## WYMIARY I PAKOWANIE

Opakowanie zbiorcze	Ilość jednostek w opakowaniu [szt.]	Numer GTIN
Karton	100	5907651699612
	50	5905937000213

## WSKAZÓWKI

Łącznik należy przechowywać wewnątrz pomieszczeń. Nie powinien być narażony na bezpośrednie działanie czynników atmosferycznych. Akcesoria należy wykorzystywać zgodnie z zaleceniami producenta oraz wytycznymi projektu. Inne zastosowania należy konsultować z projektantem.

## INFORMACJE DODATKOWE

Norma PN-EN 13964:2014-05 "Elementy szkieletowej konstrukcji metalowej do stosowania z płytami gipsowo-kartonowymi. Definicje, wymagania i metody badań".

Deklaracje Właściwości Użytkowych: dostępne na stronie [www.norgips.pl](http://www.norgips.pl)

## NORGIPS sp. z o.o.

ul. Krakowiaków 50,  
02-255 Warszawa  
tel. +48 22 36 96 330

[www.norgips.pl](http://www.norgips.pl)

Dane zawarte w niniejszej ulotce stanowią wyłącznie opis produktu. Są to ogólne wskazówki oparte na naszej wiedzy i doświadczeniach i nie odnoszą się do konkretnych zastosowań. Stale ulepszając i rozwijając oferowane przez naszą firmę produkty,

zastrzegamy sobie prawo do zmiany parametrów bez uprzedniego informowania. Prezentowane dane nie mogą stanowić podstawy do jakichkolwiek roszczeń. W razie pytań prosimy o kontakt z działem technicznym Norgips / reprezentantem Norgips.