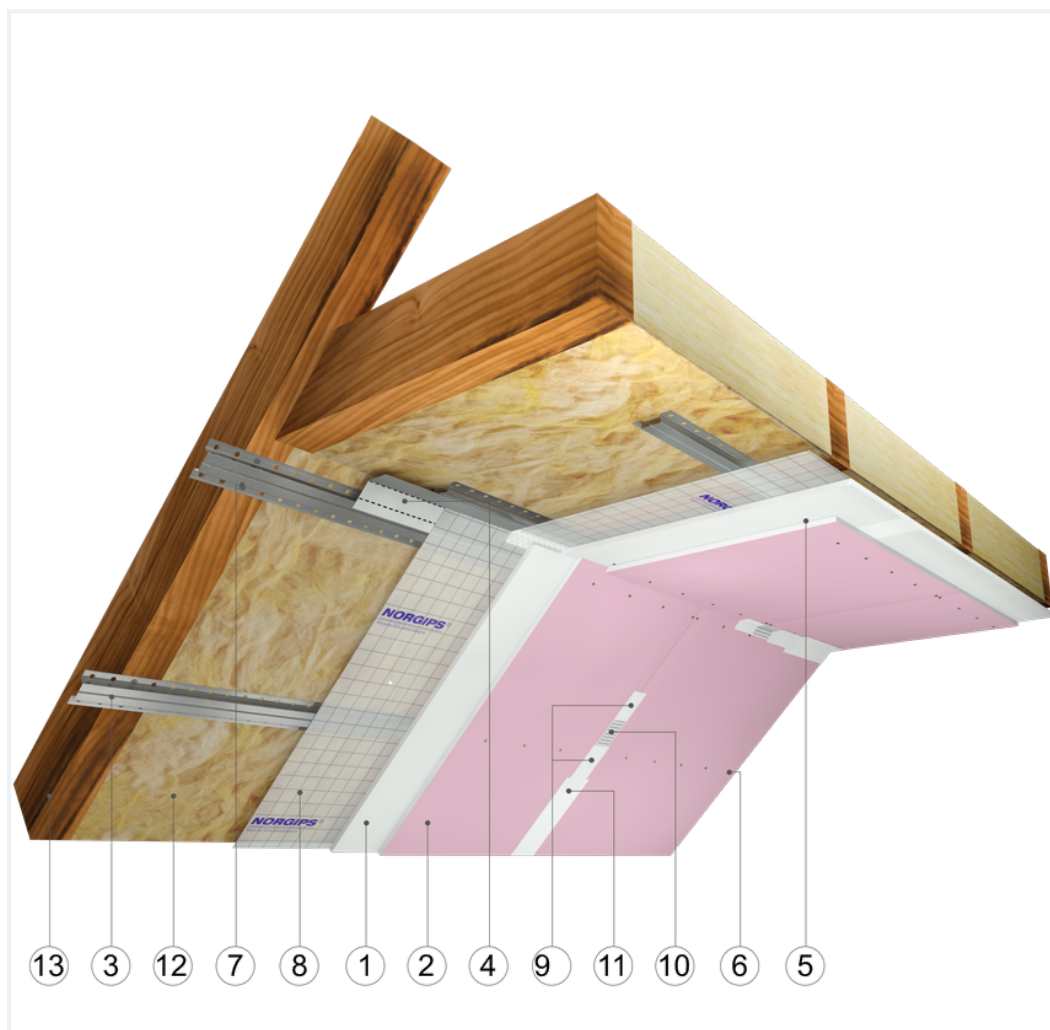


## KARTA SYSTEMU

### Zabudowa poddasza ZP - 2x12,5 GKB A + GKF DF/KAP, W

na konstrukcji z profili kapeluszowych, hybrydowy z dwukrotnym poszyciem płytami GKB typu A o grub. 12,5 mm i GKF typu DF o grub. 12,5 mm



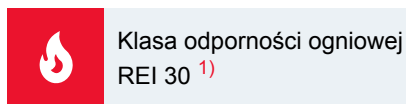
## Elementy zabudowy poddasza

1. Płyty gipsowo-kartonowe Norgips S GKB typu A o grub. 12,5 mm
2. Płyty gipsowo-kartonowe Norgips S GKF typu DF o grub. 12,5 mm
3. Profile kapeluszowe Norgips w rozstawie osiowym max. co 40 cm
4. Profil uniwersalny Norgips FLEX
5. Blachowkręty Norgips 3,5 x 25 mm w rozstawie max. co 40 cm
6. Blachowkręty Norgips 3,5 x 35 mm w rozstawie max. co 17 cm
7. Wkręty do drewna Norgips 3,5 x 35 mm
8. Folia paroizolacyjna
9. Gotowa masa szpachlowa Norgips Start & Finish lub gipsowa masa szpachlowa Norgips Start
10. Taśma zbrojąca Norgips
11. Gotowa masa szpachlowa Norgips Extra Finish, gotowa masa szpachlowa Norgips Start & Finish lub gipsowa masa szpachlowa Norgips Finish
12. Wełna mineralna
13. Krokwie dachowe

## Klasyfikacja budowlana



## Dane techniczne



Powyższe parametry dotyczą przegrody wykonanej z profili z blachy o grub. 0,55 i 0,6 mm.

W systemie ZP - 2x12,5 GKB A + GKF DF/KAP, W stosowanie profili z blachy o grub. 0,5 mm nie jest dozwolone.

**1)** Na podstawie klasyfikacji nr LBO-077-KZ/26

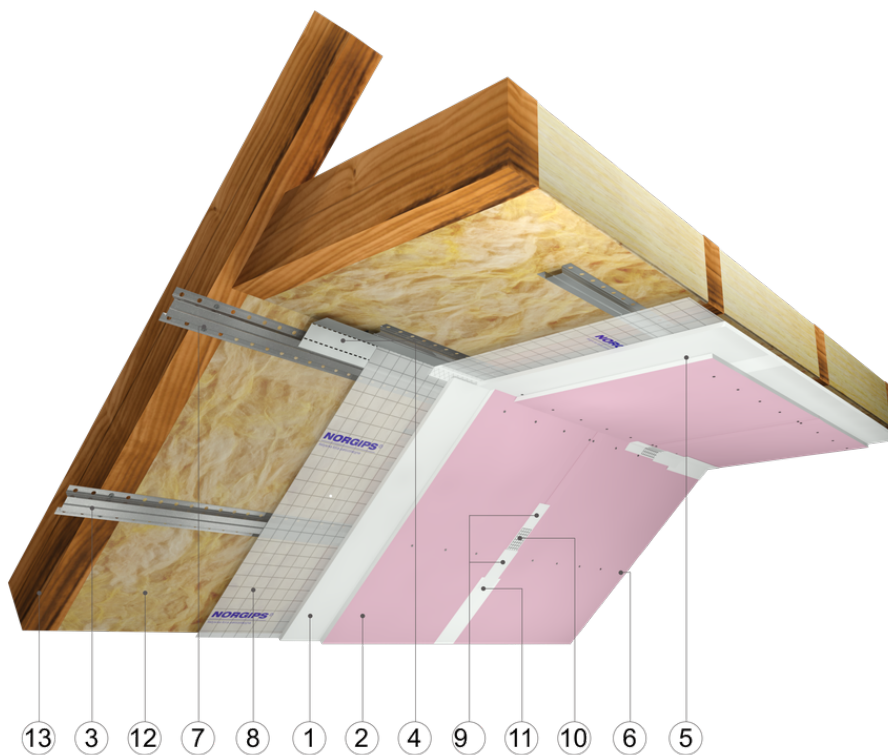
**2)** Ciężar nie uwzględnia materiału izolacyjnego

## Standard

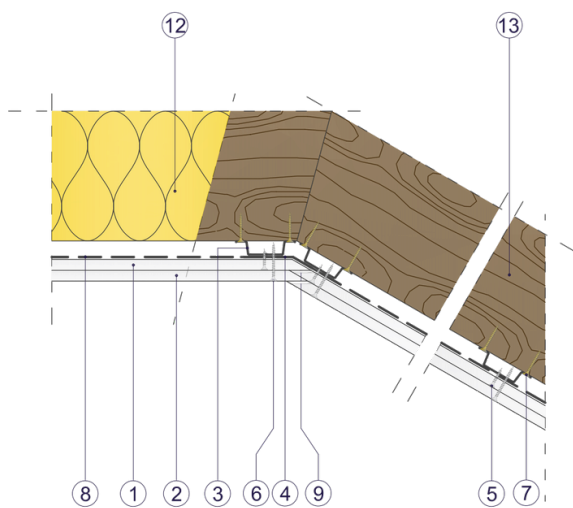
★★ ZALECANY

Zapewnia wyższą stabilność zabudowy, odporność ogniową oraz izolacyjność akustyczną. Rozwiązanie optymalne.

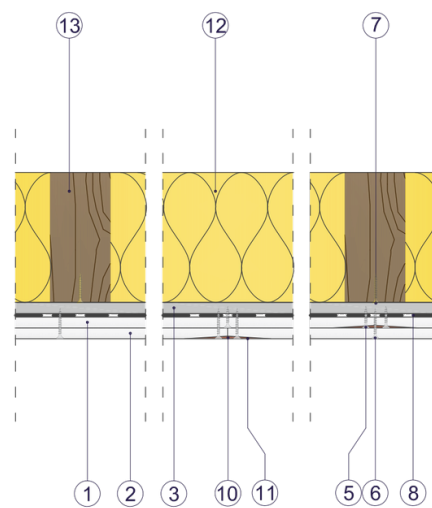




Rys. 1. Widok poddasza



Rys. 2. Przekrój poziomy poddasza



Rys. 3. Przekrój pionowy poddasza