

KARTA SYSTEMU

Ściana wysoka SD - 2x12,5 GKB A + GKF DF/CW 100/400 W

na konstrukcji z profili CW 100 i UW 100 w rozstawie co 400 mm, hybrydowy z dwukrotnym poszyciem płytami GKB typu A o grub. 12,5 mm i GKF typu DF o grub. 12,5 mm, z opcjonalnym wypełnieniem wełną mineralną



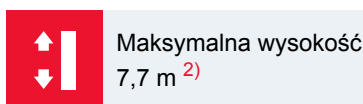
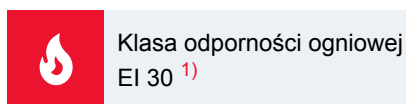
Elementy ściany działowej

1. Płyty gipsowo-kartonowe Norgips S GKB typu A o grub. 12,5 mm
2. Płyty gipsowo-kartonowe Norgips S GKF typu DF o grub. 12,5 mm
3. Profile Norgips CW 100 (słupki) w rozstawie osiowym max. co 400 mm
4. Profile Norgips UW 100 zamocowane do poziomych elementów nośnych
5. Taśma uszczelniająca Norgips szer. 100 mm
6. Blachowkręty Norgips 3,5 x 25 mm w rozstawie max. co 75 cm
7. Blachowkręty Norgips 3,5 x 35 mm w rozstawie max. co 25 cm
8. Dyble stalowe min. \varnothing 6 x 40 mm w rozstawie max. co 80 cm
9. Otwory w słupkach do przeprowadzenia przewodów instalacyjnych
10. Gotowa masa szpachlowa Norgips Start & Finish lub gipsowa masa szpachlowa Norgips Start
11. Taśma zbrojąca Norgips
12. Gotowa masa szpachlowa Norgips Extra Finish, gotowa masa szpachlowa Norgips Start & Finish lub gipsowa masa szpachlowa Norgips Finish
13. Opcjonalnie wełna mineralna

Klasyfikacja budowlana



Dane techniczne



Powyższe parametry dotyczą przegrody wykonanej z profili z blachy o grub. 0,6 mm. Przed przystąpieniem do wykonania przegrody należy dobrać właściwy sposób połączenia ze stropem, w zależności od projektowanego ugięcia. Dopuszczalne warianty określone są w klasyfikacji ogniowej nr 06041/15/R24NP.

2) Podane wysokości dotyczą konstrukcji o rozstawie profili co 400 mm. Podane wysokości dotyczą pomieszczeń, w których jednocześnie przebywa niewielka ilość osób (np. pokoje w mieszkaniach, hotelach, biurach lub szpitalach). W pomieszczeniach, w których przebywa jednocześnie duża ilość osób (takich jak sale konferencyjne, klasy szkolne, aule wykładowe) dopuszczalna wysokość wynosi 7,1 m.

3) Ciężar nie uwzględnia materiału izolacyjnego

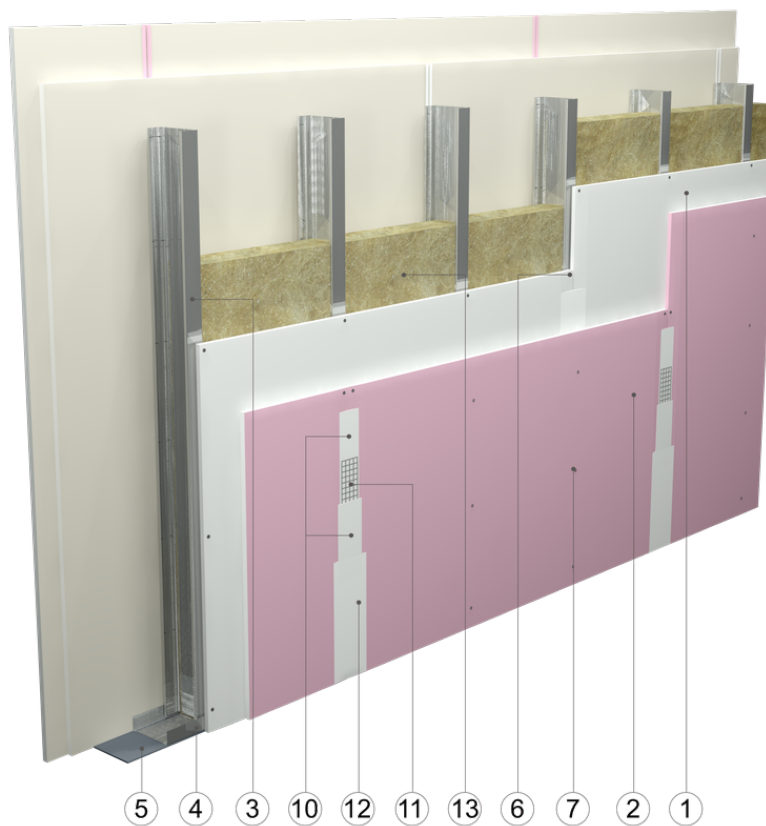
1) Raport Klasyfikacyjny 004.BO.20.K

Standard

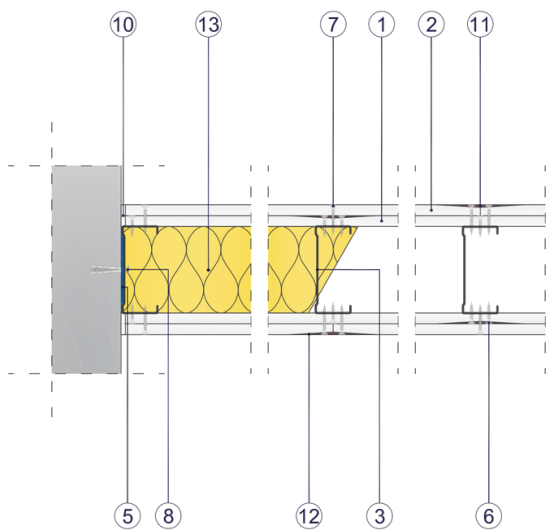
☆☆☆ SUPER

Zapewnia bardzo stabilną zabudowę o najwyższych parametrach odporności ogniowej, izolacyjności akustycznej i twardości.

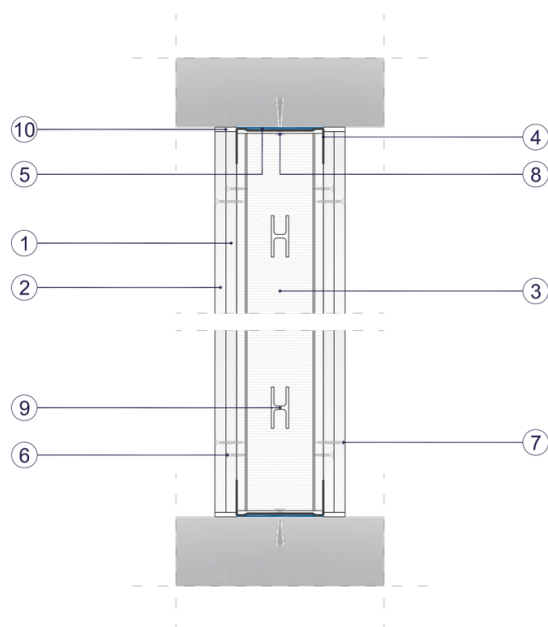




Rys. 1. Widok ściany działowej



Rys. 2. Przekrój poziomy ściany działowej



Rys. 3. Przekrój pionowy ściany działowej