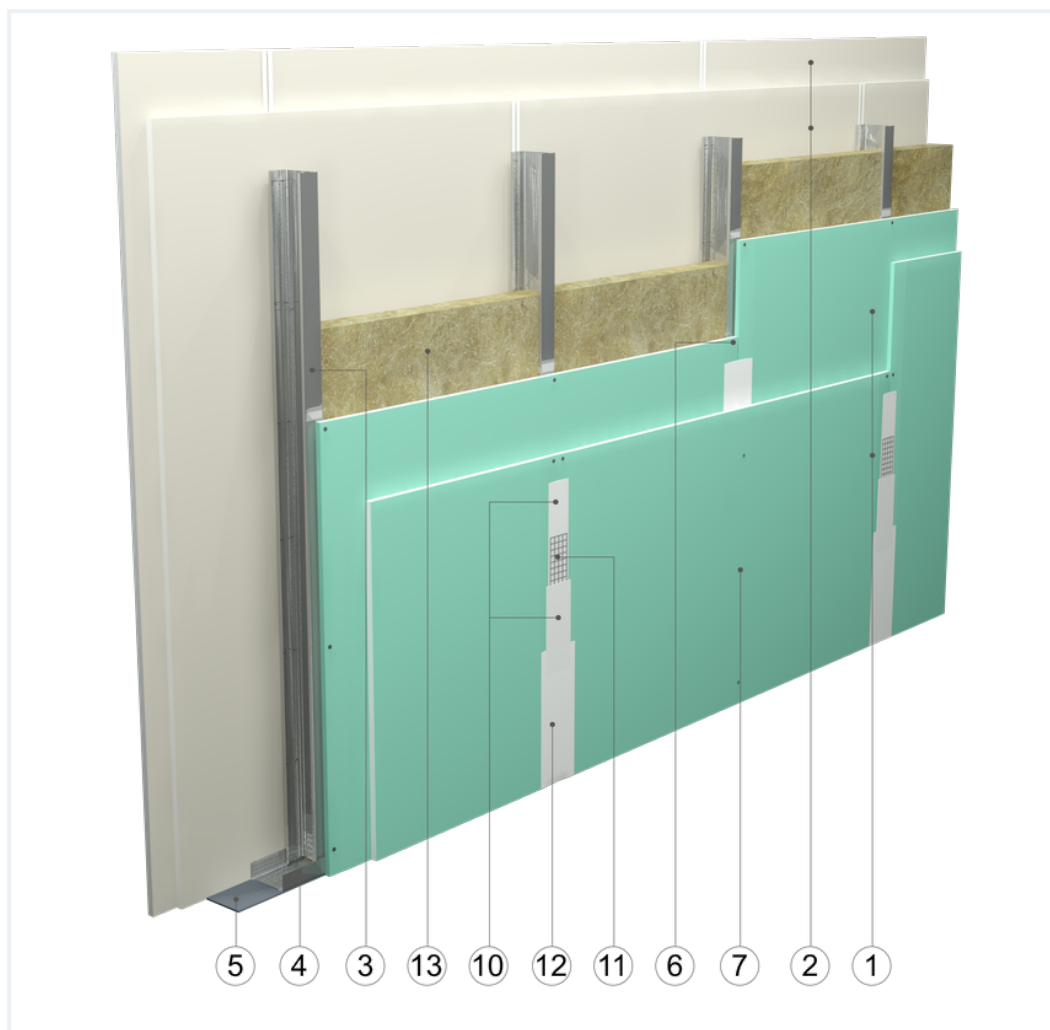


KARTA SYSTEMU

Ściana działowa SD - 2x12,5 GKB A + GKBI H2/CW 75 W

na konstrukcji z profili CW 75 i UW 75 o grub. 0,55 lub 0,6 mm, hybrydowa z dwukrotnym poszyciem płytami GKB typu A o grub. 12,5 mm i GKBI typu H2 o grub. 12,5 mm, z wypełnieniem wełną mineralną



Elementy ściany działowej

1. Płyty gipsowo-kartonowe Norgips S GKBI typu H2 o grub. 12,5 mm
2. Płyty gipsowo-kartonowe Norgips S GKB typu A o grub. 12,5 mm
3. Profile Norgips CW 75 (słupki) w rozstawie osiowym max. co 60 cm
4. Profile Norgips UW 75 zamocowane do poziomych elementów nośnych
5. Taśma uszczelniająca Norgips szer. 75 mm
6. Blachowkręty Norgips 3,5 x 25 mm w rozstawie max. co 75 cm
7. Blachowkręty Norgips 3,5 x 35 mm w rozstawie max. co 25 cm
8. Kołki mocujące min. \varnothing 6 x 40 mm w rozstawie max. co 80 cm
9. Otwory w słupkach do przeprowadzenia przewodów instalacyjnych
10. Gotowa masa szpachlowa Norgips Start & Finish lub gipsowa masa szpachlowa Norgips Start
11. Taśma zbrojąca Norgips
12. Gotowa masa szpachlowa Norgips Extra Finish, gotowa masa szpachlowa Norgips Start & Finish lub gipsowa masa szpachlowa Norgips Finish
13. Wełna mineralna

Klasyfikacja budowlana



CCI (Construction Classification International)
%B.AD

Dane techniczne



Klasa odporności ogniowej
EI 60 ($h_{\max}=5,5$ m) ^{1) 2)}



Maksymalna wysokość
5,8 m ¹⁾



Masa ściany
32 kg/m² ³⁾



Izolacyjność akustyczna
 $R_W=51$ dB ⁴⁾ $R_{A1}=47$ dB ⁴⁾

Powyższe parametry dotyczą przegrody wykonanej z profili z blachy o grub. 0,55 i 0,6 mm. lub 0,55 mm.

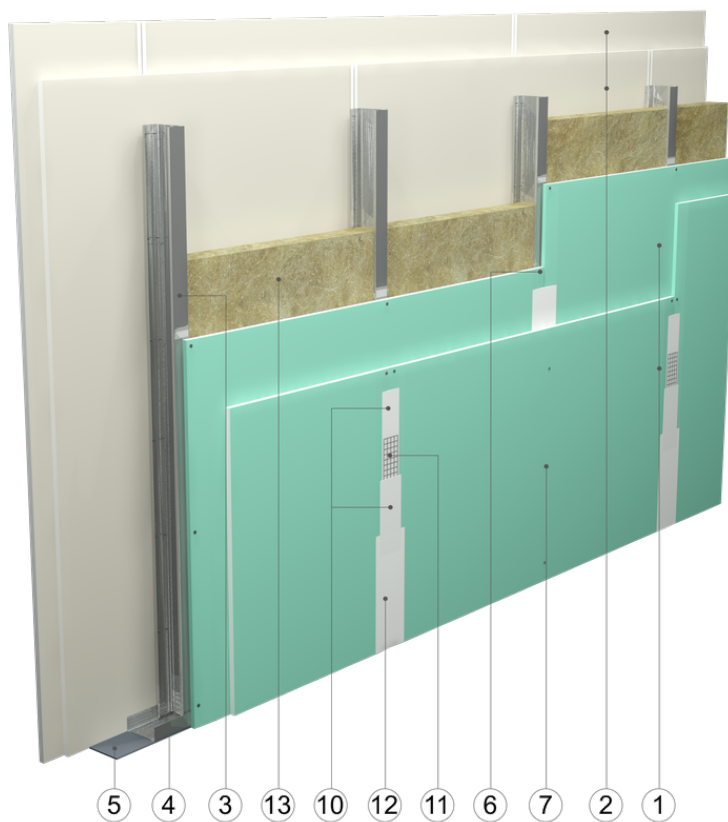
- 1) Podane wysokości dotyczą konstrukcji o rozstawie profili co 600 mm. Przy zastosowaniu konstrukcji o rozstawie profili co 300 lub co 400 mm dopuszczalne wysokości ścian są większe. Szczegółowe informacje dostępne są u przedstawicieli dostawcy systemu. Podane wysokości dotyczą pomieszczeń, w których jednocześnie przebywa niewielka ilość osób (np. pokoje w mieszkaniach, hotelach, biurach lub szpitalach). W pomieszczeniach, w których przebywa jednocześnie duża ilość osób (takich jak sale konferencyjne, klasy szkolne, aule wykładowe) dopuszczalna wysokość wynosi 4,9 m.
- 2) Na podstawie klasyfikacji nr LBO-127-KZ/24 dla wełny skalnej o grubości 50 mm
- 3) Ciężar nie uwzględnia materiału izolacyjnego
- 4) Na podstawie raportu nr LZFO0-02038/16/Z00NZF dla wełny szklanej o grubości 75 mm

Standard

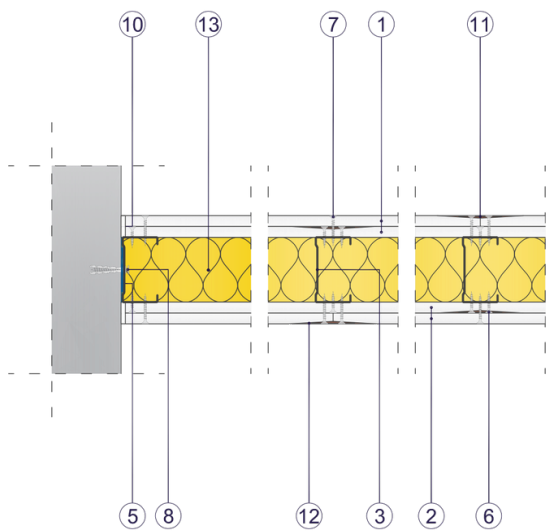
★★ ZALECANY

Zapewnia wyższą stabilność zabudowy, odporność ogniową oraz izolacyjność akustyczną. Rozwiązanie optymalne.

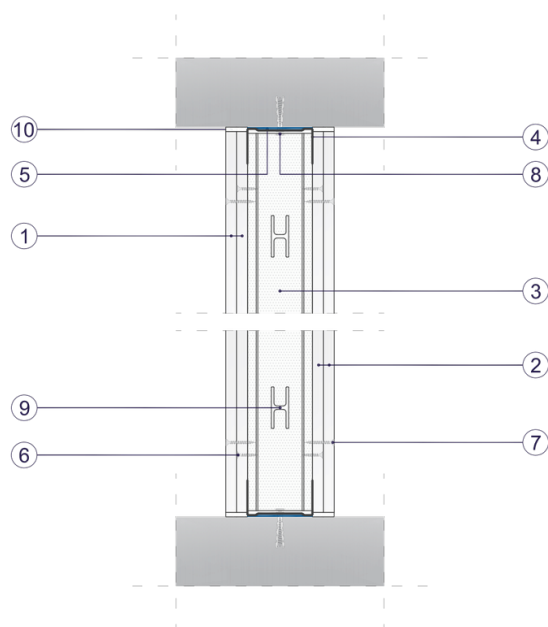




Rys. 1. Widok ściany działowej



Rys. 2. Przekrój poziomy ściany działowej



Rys. 3. Przekrój pionowy ściany działowej