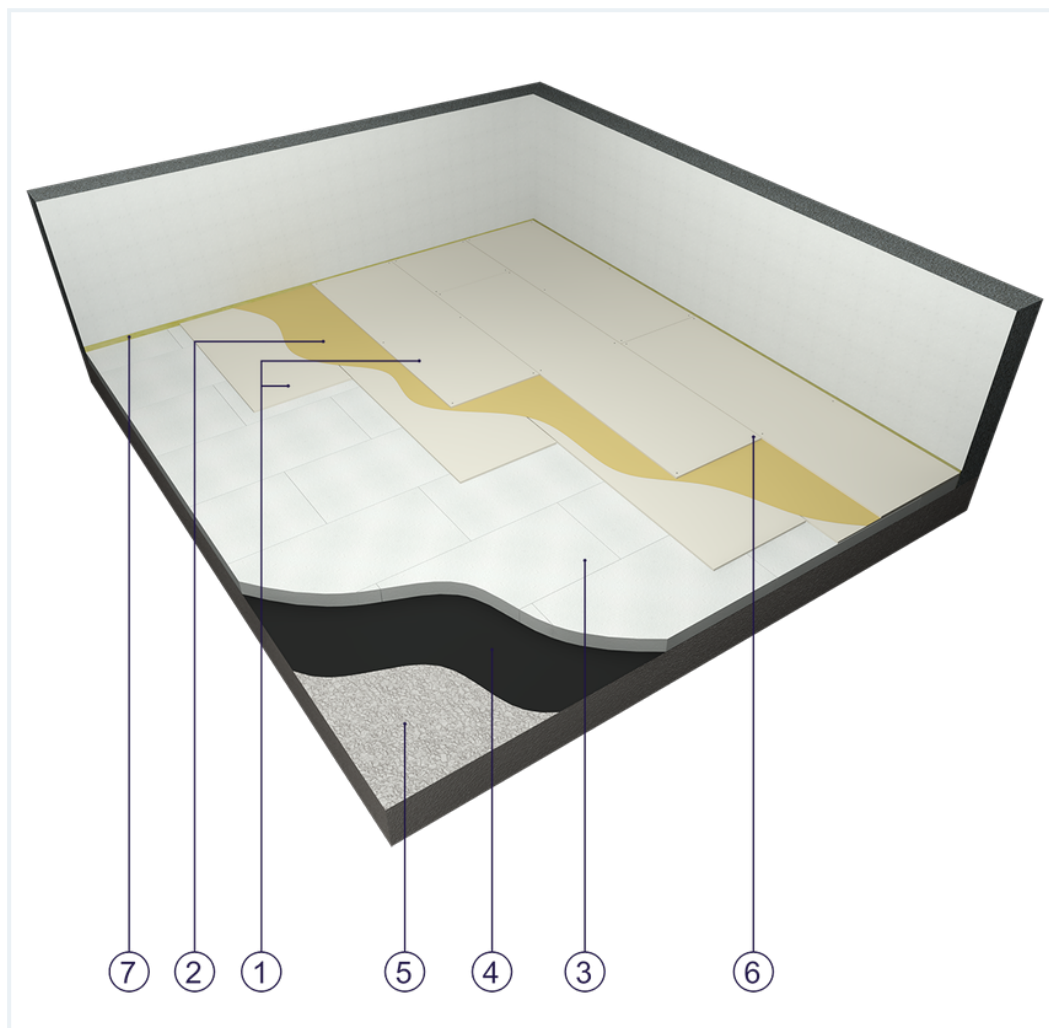


## KARTA SYSTEMU

### Suchy jastrych SJ - 2x12,5 DFIR/PI


podkład pod posadzkę z płyt typu DFIR o grub. 2 x 12,5 mm na podłożu z płyt izolacyjnych




### Elementy suchego jastrychu

1. Płyty gipsowo-kartonowe Norgips KP typu DFIR o grub. 12,5 mm
2. Klej przeznaczony do linoleum, winylu lub parkietu
3. Podłoże z płyt izolacyjnych (np. EPS 100 - 0,38, wełna mineralna o dużej gęstości)
4. Opcjonalnie izolacja przed wilgocią z papy izolacyjnej lub folii PE
5. Podłoże stałe (np. betonowe)
6. Wkręty do drewna Norgips 3,5 x 25 mm lub zszywki C 4/23 mm
7. Dylatacja z wełny mineralnej 10 mm

### Dane techniczne

 Masa suchego jastrychu  
27,0 kg/m<sup>2</sup> <sup>1)</sup>

 Izolacyjność akustyczna  
 $\Delta R_w = \text{do } 17 \text{ dB}$  <sup>2)</sup>

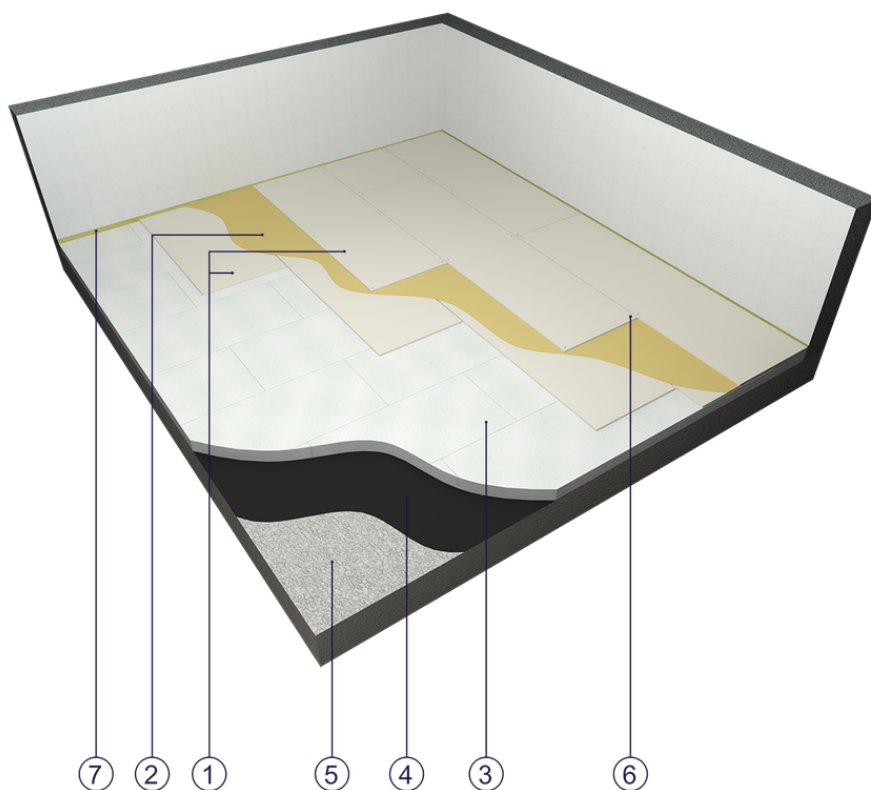
Maksymalna powierzchnia bez dylatacji wynosi 30 m<sup>2</sup>.

- 1) Ciężar nie uwzględnia warstw wyrównujących oraz izolacji
- 2) Szacowany przyrost izolacyjności akustycznej na podstawie normy DIN 4109

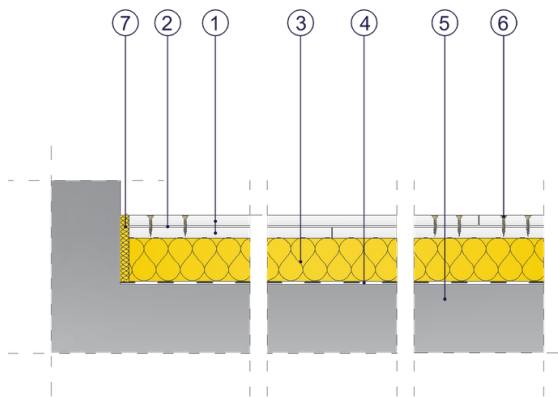
## Standard

☆☆☆ SUPER

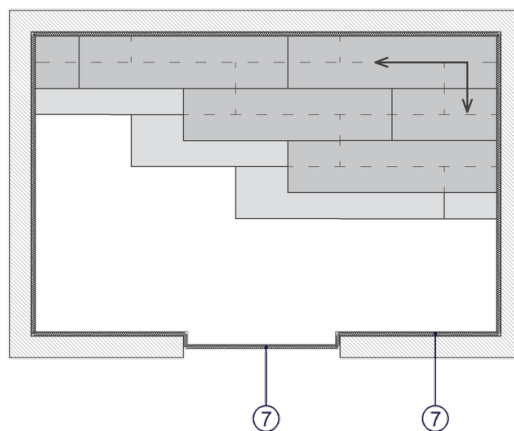
Zapewnia lekki i stabilny podkład pod posadzki z odpornością ogniową i wysoką izolacyjnością akustyczną.



Rys. 1. Widok posadzki



Rys. 2. Przekrój pionowy posadzki



Rys. 3. Kolejność układania płyt