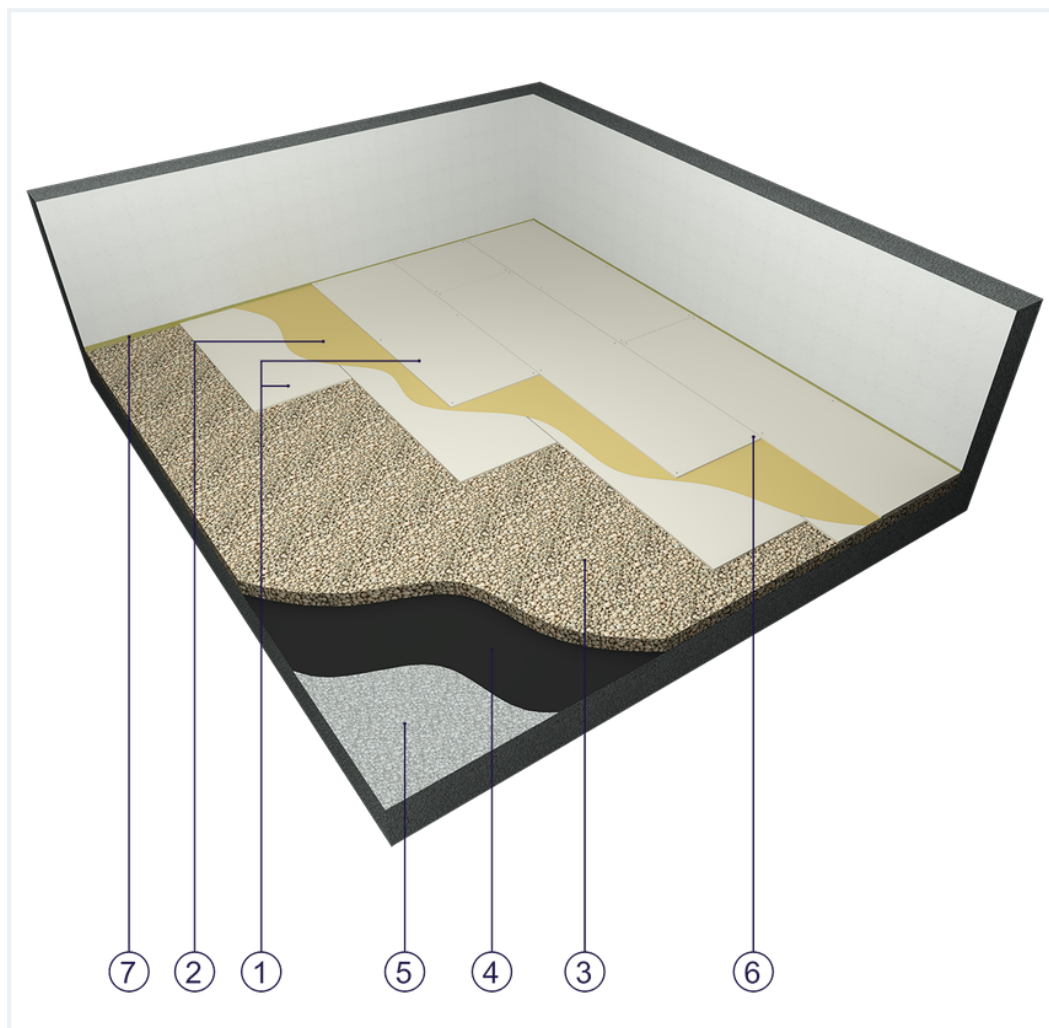


KARTA SYSTEMU

Suchy jastrych SJ - 2x12,5 DFIR/PK

podkład pod posadzkę z płyt typu DFIR o grub. 2 x 12,5 mm na podłożu z materiału sypkiego



Elementy suchego jastrychu

1. Płyty gipsowo-kartonowe Norgips KP typu DFIR o grub. 12,5 mm
2. Klej przeznaczony do linoleum, winylu lub parkietu
3. Podsypka wyrównująca (np. keramzyt o frakcji 0/4 mm) o grubości od 4 do 10 cm
4. Opcjonalnie izolacja przed wilgocią z papy izolacyjnej lub folii PE
5. Podłoże stałe (np. betonowe)
6. Wkręty do drewna Norgips 3,5 x 25 mm lub zszywki C 4/23 mm
7. Dylatacja z wełny mineralnej 10 mm

Dane techniczne



Masa suchego jastrychu
27,0 kg/m² ¹⁾



Izolacyjność akustyczna
 $\Delta R_w = \text{do } 17 \text{ dB}$ ²⁾

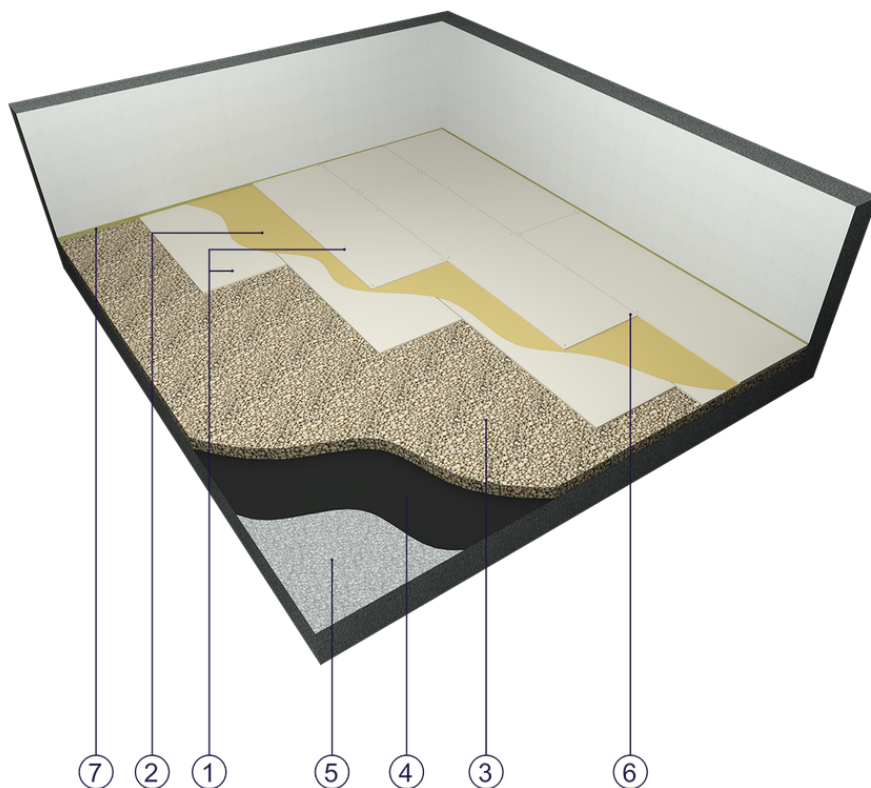
Maksymalna powierzchnia bez dylatacji wynosi 30 m².

- 1) Ciężar nie uwzględnia warstw wyrównujących oraz izolacji
- 2) Szacowany przyrost izolacyjności akustycznej na podstawie normy DIN 4109

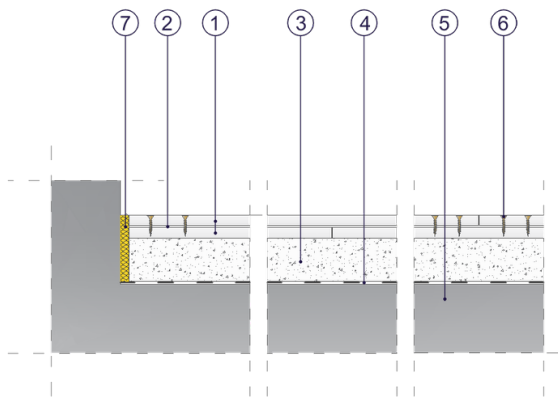
Standard

☆☆☆ SUPER

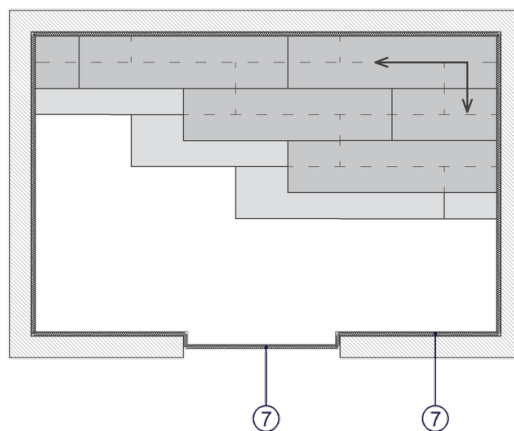
Zapewnia lekki i stabilny podkład pod posadzki z odpornością ogniową i wysoką izolacyjnością akustyczną.



Rys. 1. Widok posadzki



Rys. 2. Przekrój pionowy posadzki



Rys. 3. Kolejność układania płyt