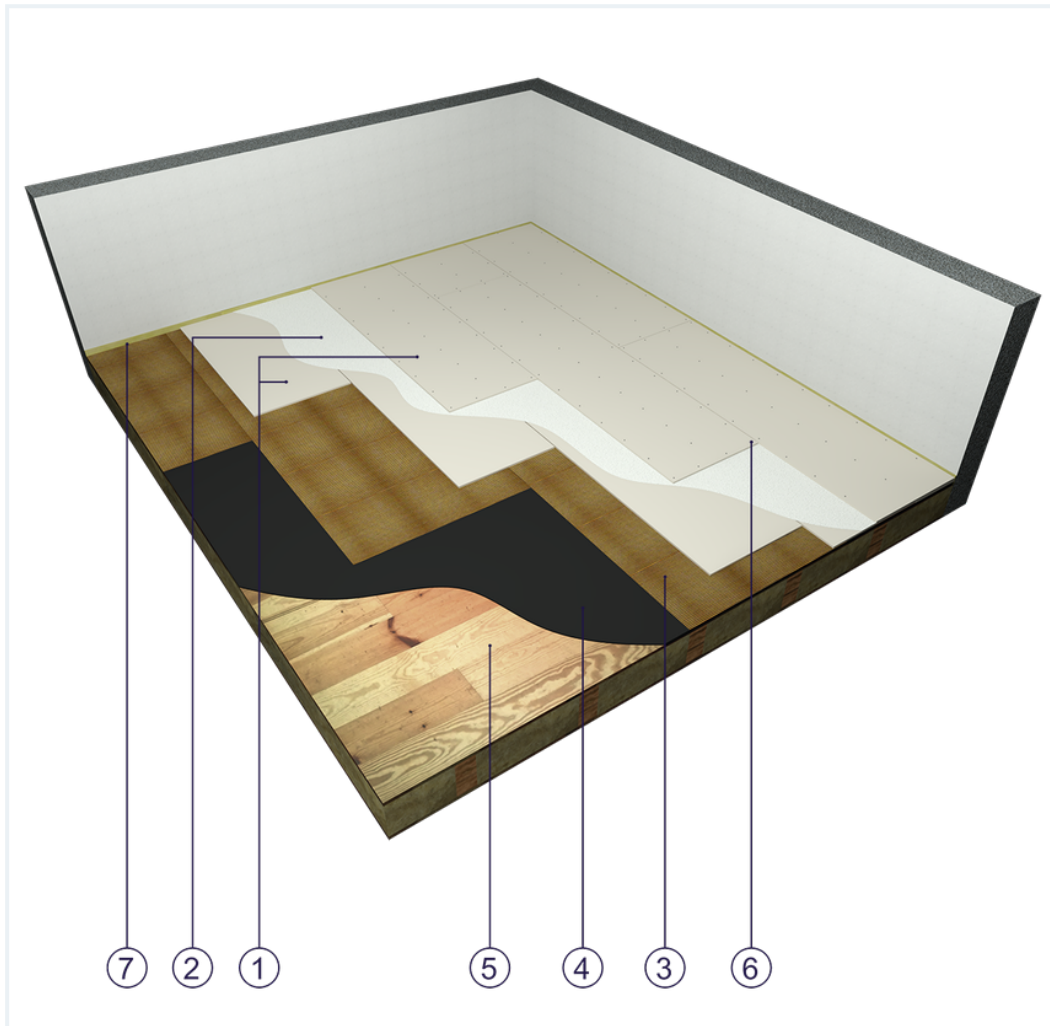


## KARTA SYSTEMU

### Suchy jastrych SJ - 2x12,5 DFIR/PD-F

podkład pod posadzkę z płyt typu DFIR o grub. 2 x 12,5 mm na podłożu drewnianym



### Elementy suchego jastrychu

1. Płyty gipsowo-kartonowe Norgips KP typu DFIR o grub. 12,5 mm
2. Gipsowa masa szpachlowa Norgips Start lub Norgips Strong Filler
3. Warstwa wyrównująca (np. tektura falista)
4. Opcjonalnie izolacja przed wilgocią z papy izolacyjnej lub folii PE
5. Podłoże drewniane
6. Wkręty do drewna Norgips 3,5 x 25 mm lub zszywki C 4/23 mm w rozstawie max. co 30 cm
7. Dylatacja z wełny mineralnej 10 mm

## Dane techniczne



Klasa odporności ogniowej  
EI 60 <sup>1)</sup>



Masa suchego jastrychu  
29,0 kg/m<sup>2</sup> <sup>2)</sup>



Izolacyjność akustyczna  
 $\Delta R_W = \text{do } 17 \text{ dB}$  <sup>3)</sup>

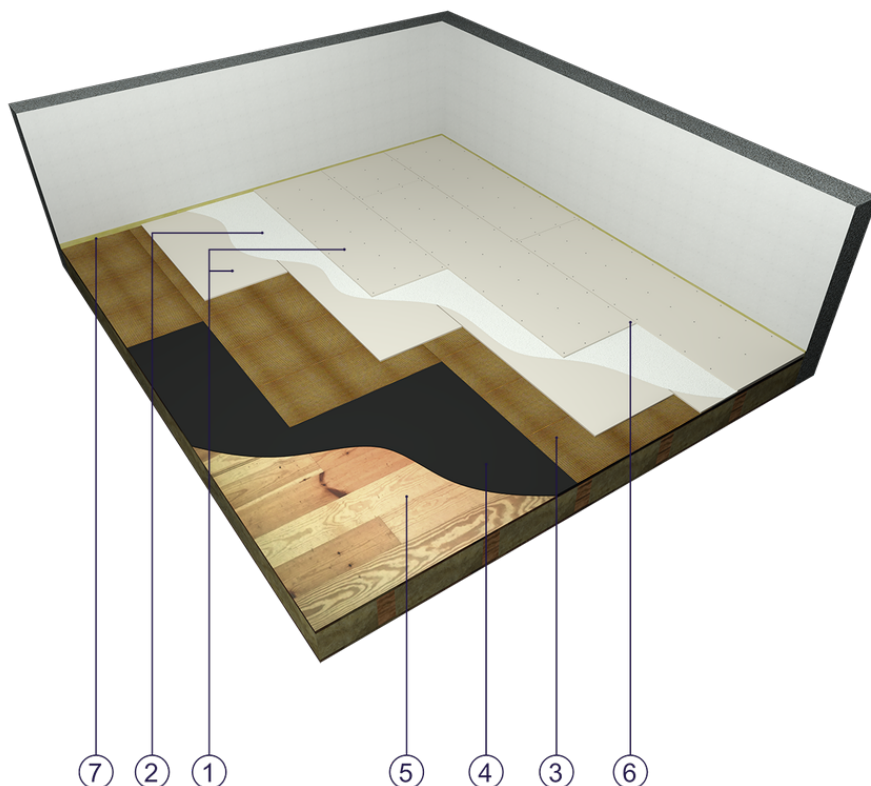
Maksymalna powierzchnia bez dylatacji wynosi 30 m<sup>2</sup>.

- 1) Na podstawie klasyfikacji nr LBO-046-KZ/25
- 2) Ciężar nie uwzględnia warstw wyrównujących oraz izolacji
- 3) Szacowany przyrost izolacyjności akustycznej na podstawie normy DIN 4109

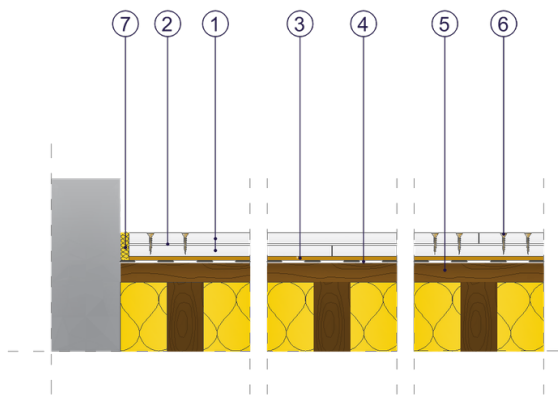
## Standard

★★ ZALECANY

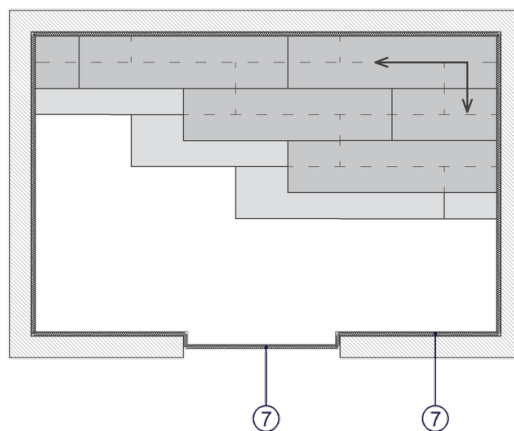
Zapewnia lekki i stabilny podkład pod posadzki z odpornością ogniową.



Rys. 1. Widok posadzki



Rys. 2. Przekrój pionowy posadzki



Rys. 3. Kolejność układania płyt