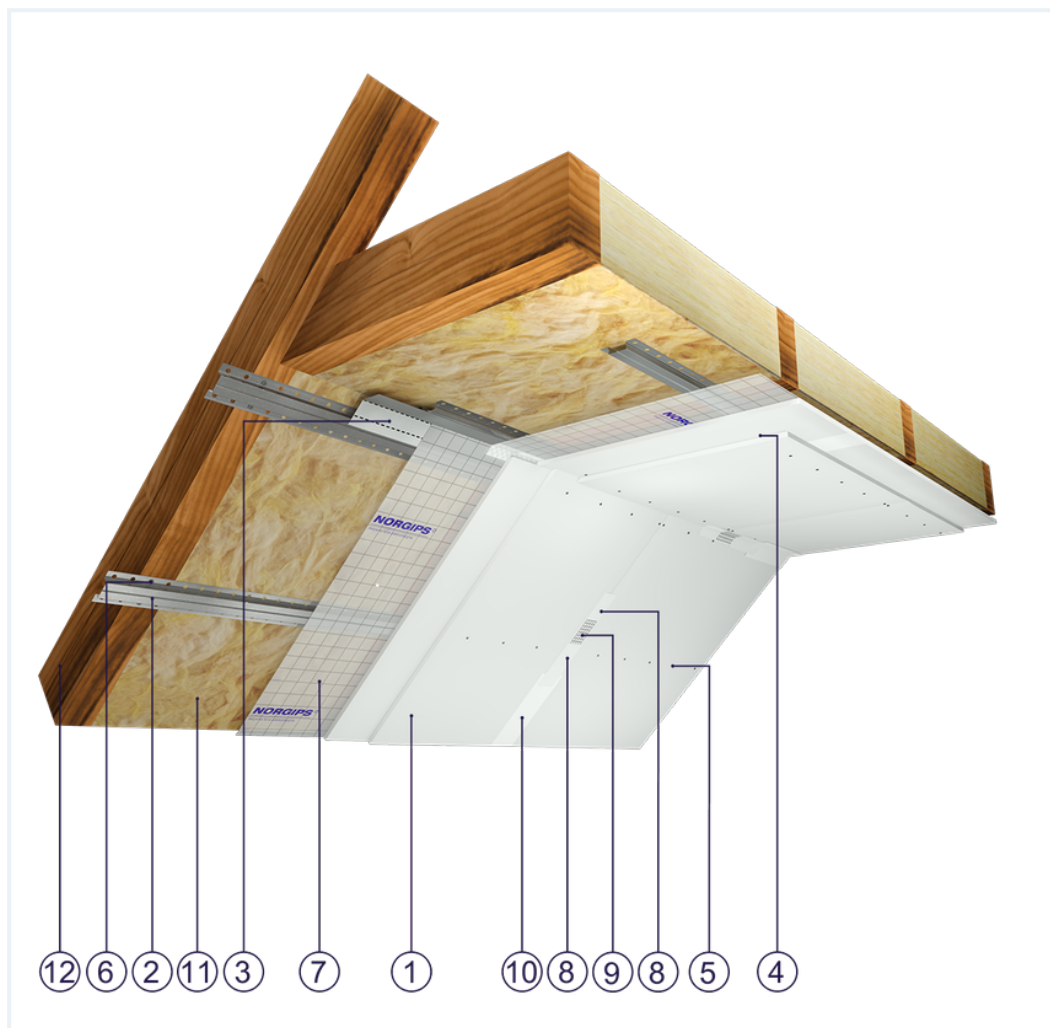


## KARTA SYSTEMU

### Zabudowa poddasza ZP - 2x12,5 GKB A/KAP, W

na konstrukcji z profili kapeluszowych z dwukrotnym poszyciem płytami GKB typu A o grub. 12,5 mm



### Elementy zabudowy poddasza

1. Płyty gipsowo-kartonowe Norgips S GKB typu A o grub. 12,5 mm
2. Profile kapeluszowe Norgips w rozstawie osiowym max. co 50 cm
3. Profil uniwersalny Norgips FLEX
4. Blachowkręty Norgips 3,5 x 25 mm w rozstawie max. co 40 cm
5. Blachowkręty Norgips 3,5 x 35 mm w rozstawie max. co 17 cm
6. Wkręty do drewna Norgips 3,5 x 35 mm
7. Folia paroizolacyjna
8. Gotowa masa szpachlowa Norgips Start & Finish lub gipsowa masa szpachlowa Norgips Start
9. Taśma zbrojąca Norgips
10. Gotowa masa szpachlowa Norgips Extra Finish, gotowa masa szpachlowa Norgips Start & Finish lub gipsowa masa szpachlowa Norgips Finish
11. Wełna mineralna
12. Krokwie dachowe

## Klasyfikacja budowlana



CCI (Construction Classification International)  
%D.AE

## Dane techniczne



Masa zabudowy  
16 kg/m<sup>2</sup> <sup>1)</sup>

Powyższe parametry dotyczą przegrody wykonanej z profili z blachy o grub. 0,55 i 0,6 mm.

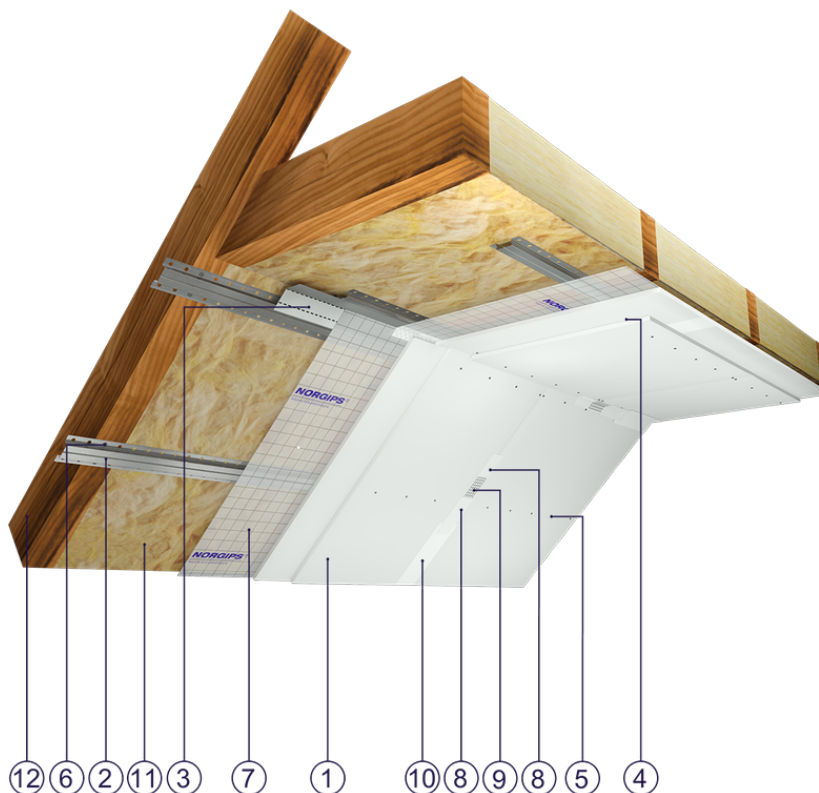
W systemie ZP - 2x12,5 GKB A/KAP, W stosowanie profili z blachy o grub. 0,5 mm nie jest dozwolone.

1) Ciężar nie uwzględnia materiału izolacyjnego

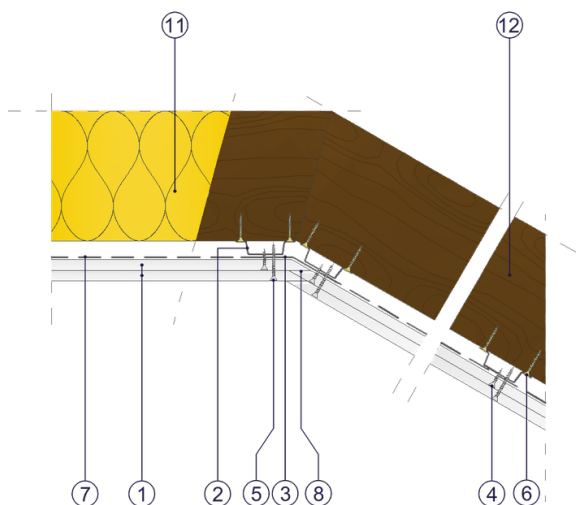
## Standard

★★ ZALECANY

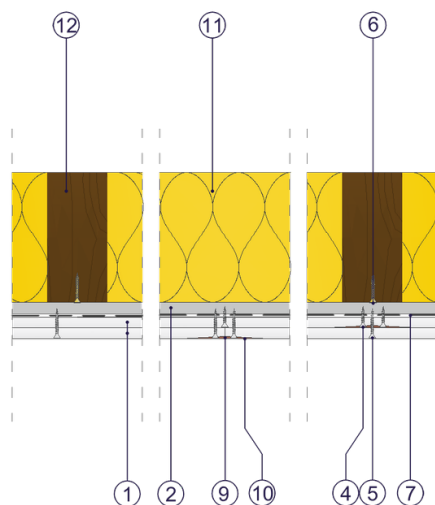
Zapewnia wyższą stabilność zabudowy, odporność ogniową oraz izolacyjność akustyczną. Rozwiązanie optymalne.



Rys. 1. Widok poddasza



Rys. 2. Przekrój poziomy poddasza



Rys. 3. Przekrój pionowy poddasza