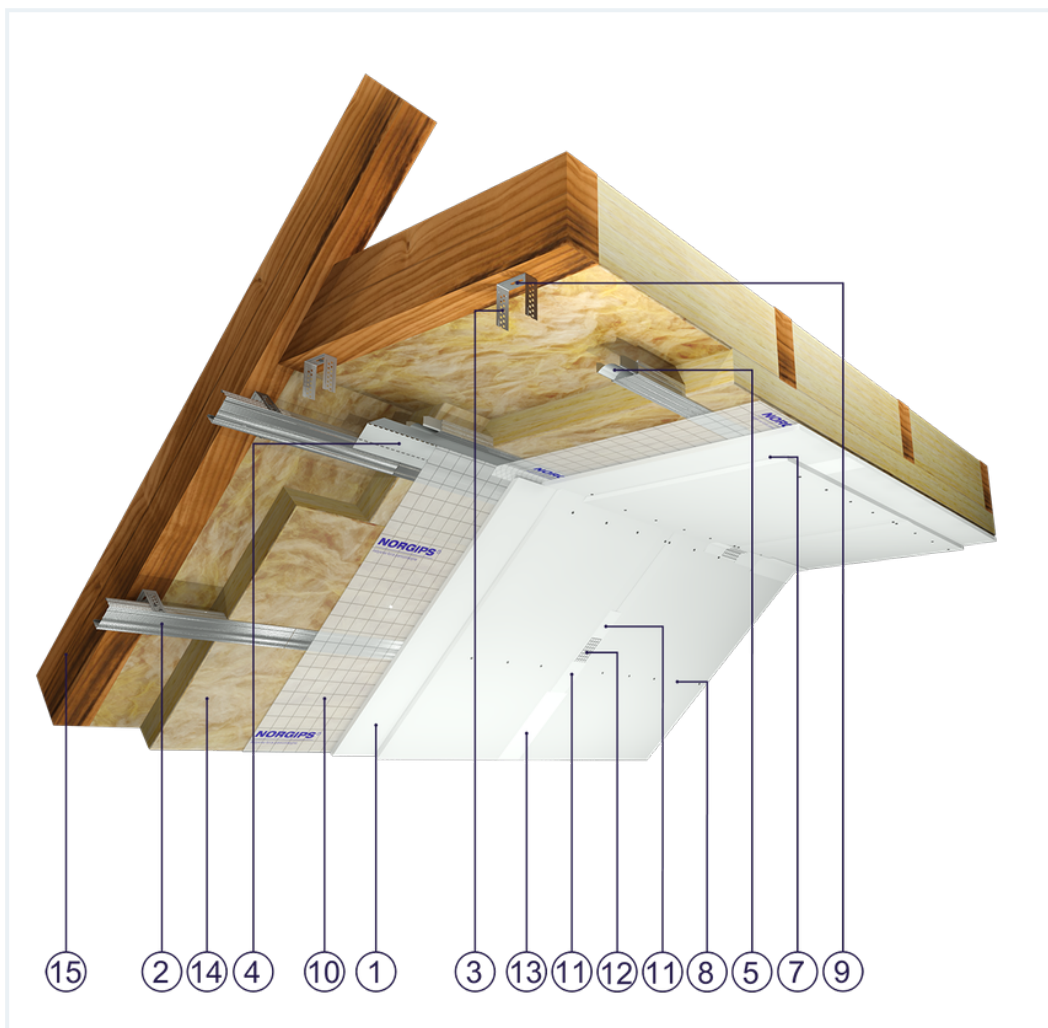


## KARTA SYSTEMU

### Zabudowa poddasza ZP - 2x12,5 GKB A/CD 60, ES, W

na konstrukcji z profili CD 60 i wieszaków ES/ES Plus z dwukrotnym poszyciem płytami GKB typu A o grub. 12,5 mm



## Elementy zabudowy poddasza

1. Płyty gipsowo-kartonowe Norgips S GKB typu A o grub. 12,5 mm
2. Profile Norgips CD 60 w rozstawie osiowym max. co 50 cm
3. Wieszaki Norgips ES/ES Plus
4. Profil uniwersalny Norgips FLEX
5. Łączniki wzdłużne Norgips zamocowane za pomocą 4 blachowkrętów 3,5x9,5 mm z końcówką samowiercąca
6. Blachowkręty Norgips 3,5 x 25 mm w rozstawie max. co 40 cm
7. Blachowkręty Norgips 3,5 x 35 mm w rozstawie max. co 17 cm
8. Blachowkręty Norgips 3,5 x 9,5 mm z końcówką samowiercąca
9. Wkręty do drewna Norgips 3,5 x 35 mm
10. Folia paroizolacyjna
11. Gotowa masa szpachlowa Norgips Start & Finish lub gipsowa masa szpachlowa Norgips Start
12. Taśma zbrojąca Norgips
13. Gotowa masa szpachlowa Norgips Extra Finish, gotowa masa szpachlowa Norgips Start & Finish lub gipsowa masa szpachlowa Norgips Finish
14. Wełna mineralna
15. Krokwie dachowe

## Klasyfikacja budowlana



CCI (Construction Classification International)  
%D.AE

## Dane techniczne



Masa zabudowy  
16 kg/m<sup>2</sup> <sup>1)</sup>

Powyższe parametry dotyczą przegrody wykonanej z profili z blachy o grub. 0,55 i 0,6 mm.

W systemie ZP - 2x12,5 GKB A/CD 60, ES, W stosowanie profili z blachy o grub. 0,5 mm nie jest dozwolone.

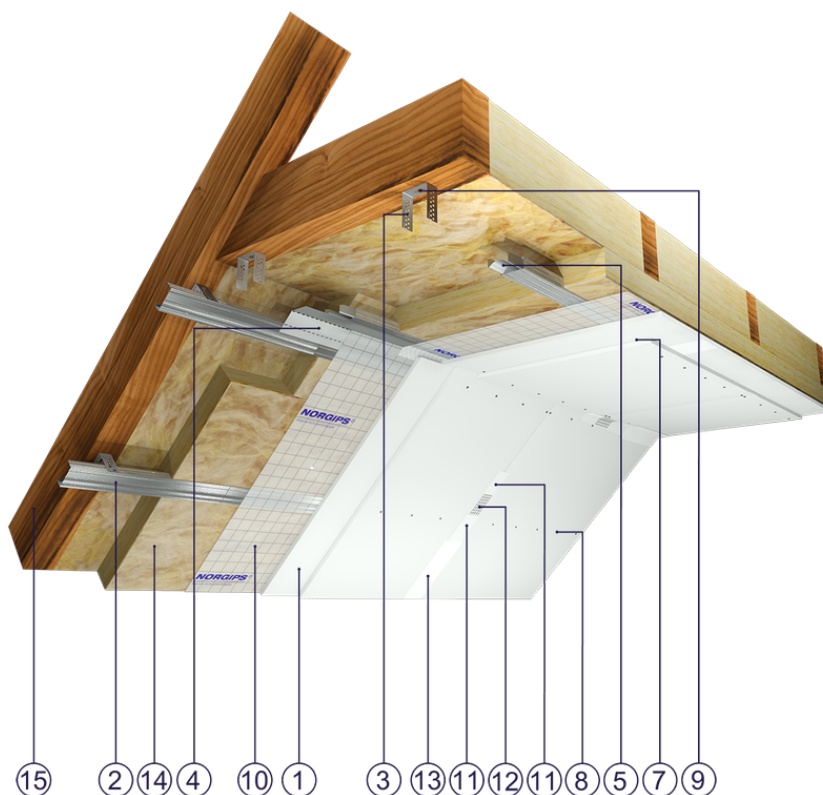
**1)** Ciężar nie uwzględnia materiału izolacyjnego

## Standard

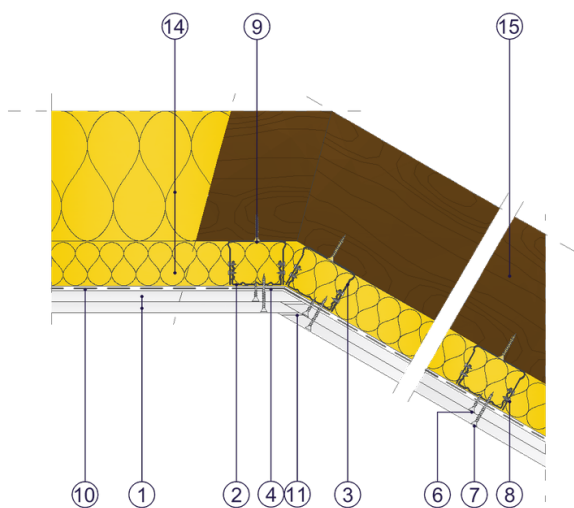
★★ ZALECANY

Zapewnia wyższą stabilność zabudowy, odporność ogniową oraz izolacyjność akustyczną. Rozwiązanie optymalne.

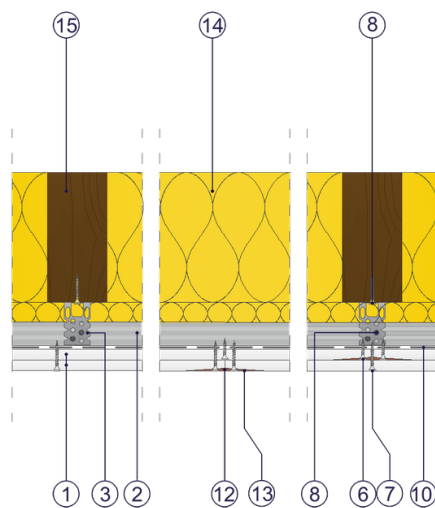




Rys. 1. Widok poddasza



Rys. 2. Przekrój poziomy poddasza



Rys. 3. Przekrój pionowy poddasza