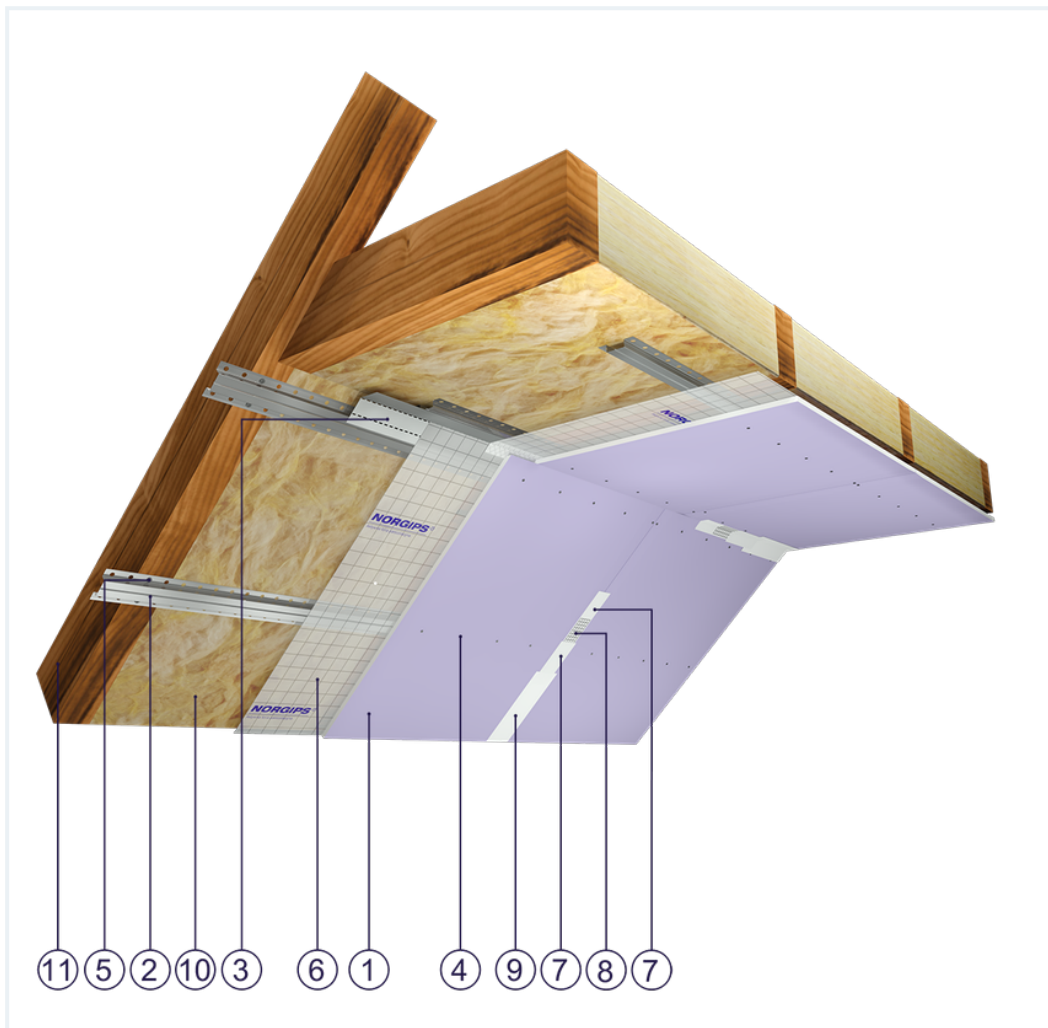


KARTA SYSTEMU

Zabudowa poddasza ZP - 1x12,5 DFH2IRE/KAP, W

na konstrukcji z profili kapeluszowych z jednokrotnym poszyciem płytami typu DFH2IRE o grub. 12,5 mm



Elementy zabudowy poddasza

1. Płyty gipsowo-kartonowe Norgips S typu DFH2IRE o grub. 12,5 mm
2. Profile kapeluszowe Norgips w rozstawie osiowym max. co 40 cm
3. Profil uniwersalny Norgips FLEX
4. Błachowkręty Norgips 3,5 x 25 mm w rozstawie max. co 17 cm
5. Wkręty do drewna Norgips 3,5 x 35 mm
6. Folia paroizolacyjna
7. Gotowa masa szpachlowa Norgips Start & Finish lub gipsowa masa szpachlowa Norgips Start
8. Taśma zbrojąca Norgips
9. Gotowa masa szpachlowa Norgips Extra Finish, gotowa masa szpachlowa Norgips Start & Finish lub gipsowa masa szpachlowa Norgips Finish
10. Wełna mineralna
11. Krokwie dachowe

Klasyfikacja budowlana



CCI (Construction Classification International)
%D.AE

Dane techniczne



Masa zabudowy
14 kg/m² ¹⁾

Powyższe parametry dotyczą przegrody wykonanej z profili z blachy o grub. 0,6 mm.

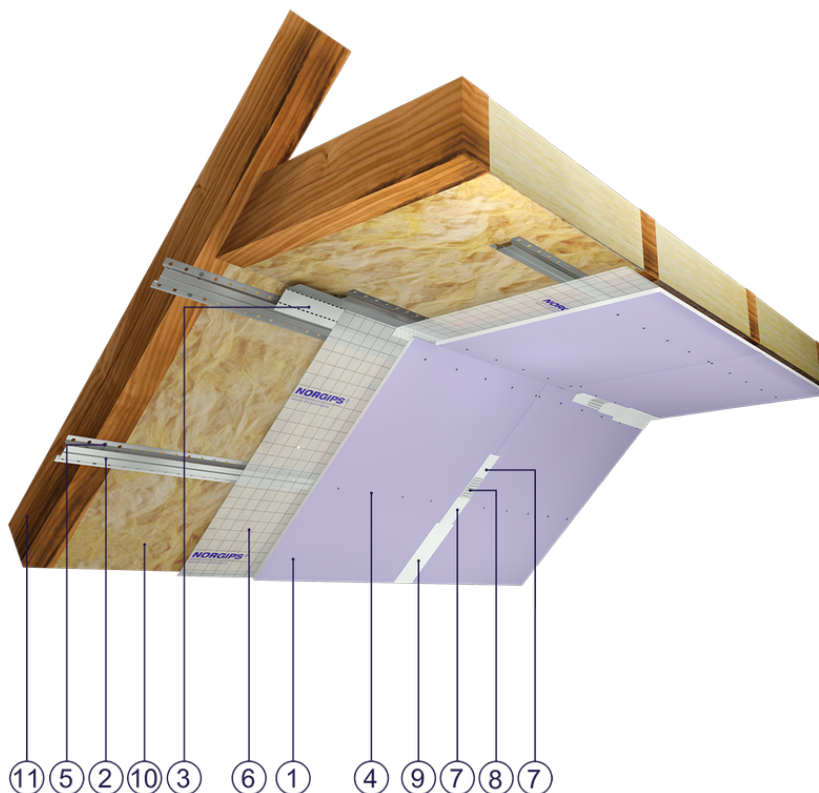
W systemie ZP - 1x12,5 DFH2IRE/KAP, W stosowanie profili z blachy o grub. 0,5 mm nie jest dozwolone.

1) Ciężar nie uwzględnia materiału izolacyjnego

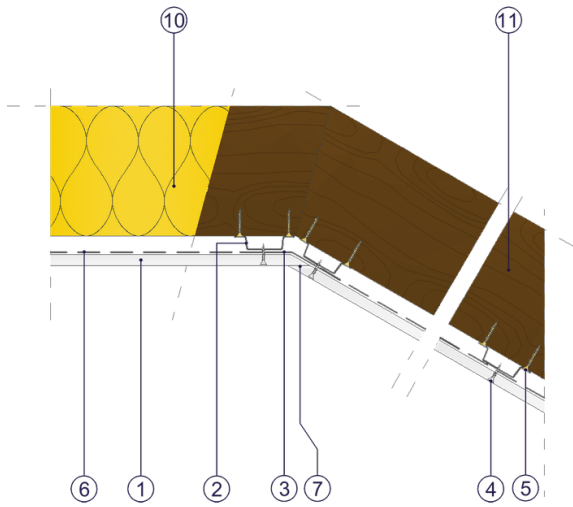
Standard

★ PODSTAWOWY

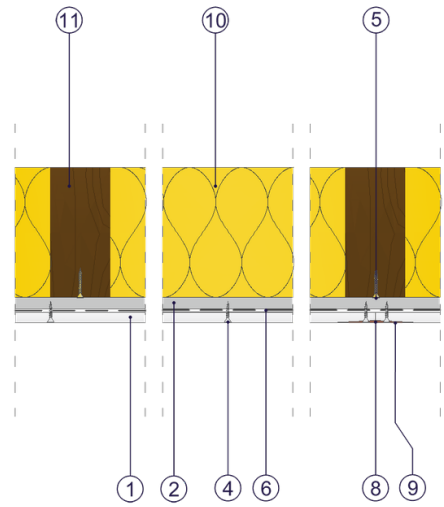
Zapewnia lekką stabilną zabudowę o podstawowej odporności ogniowej. Rozwiązanie solidne i ekonomiczne.



Rys. 1. Widok poddasza



Rys. 2. Przekrój poziomy poddasza



Rys. 3. Przekrój pionowy poddasza