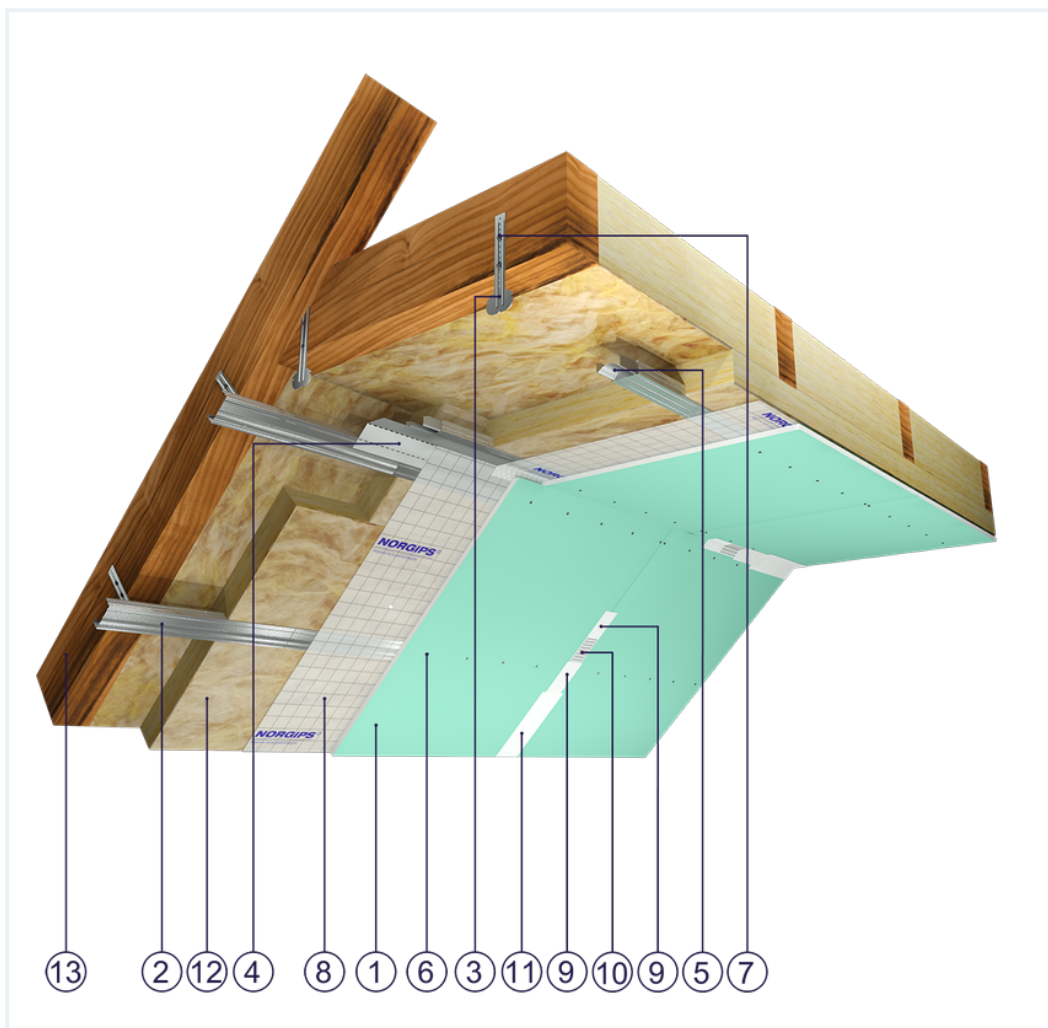


## KARTA SYSTEMU

### Zabudowa poddasza ZP - 1x12,5 GKBI H2/CD 60, L, W

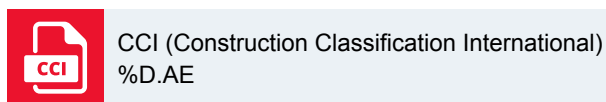
na konstrukcji z profili CD 60 i wieszaków płaskich z jednokrotnym poszyciem płytami GKBI typu H2 o grub. 12,5 mm



## Elementy zabudowy poddasza

1. Płyty gipsowo-kartonowe Norgips S GKBI typu H2 o grub. 12,5 mm
2. Profile Norgips CD 60 w rozstawie osiowym max. co 50 cm
3. Wieszaki płaskie Norgips
4. Profil uniwersalny Norgips FLEX
5. Łączniki wzdłużne Norgips zamocowane za pomocą 4 blachowkrętów 3,5x9,5 mm z końcówką samowiercąca
6. Blachowkręty Norgips 3,5 x 25 mm w rozstawie max. co 17 cm
7. Wkręty do drewna Norgips 3,5 x 35 mm
8. Folia paroizolacyjna
9. Gotowa masa szpachlowa Norgips Start & Finish lub gipsowa masa szpachlowa Norgips Start
10. Taśma zbrojąca Norgips
11. Gotowa masa szpachlowa Norgips Extra Finish, gotowa masa szpachlowa Norgips Start & Finish lub gipsowa masa szpachlowa Norgips Finish
12. Wełna mineralna
13. Krokwie dachowe

## Klasyfikacja budowlana



## Dane techniczne



Powyższe parametry dotyczą przegrody wykonanej z profili z blachy o grub. 0,55 i 0,6 mm.

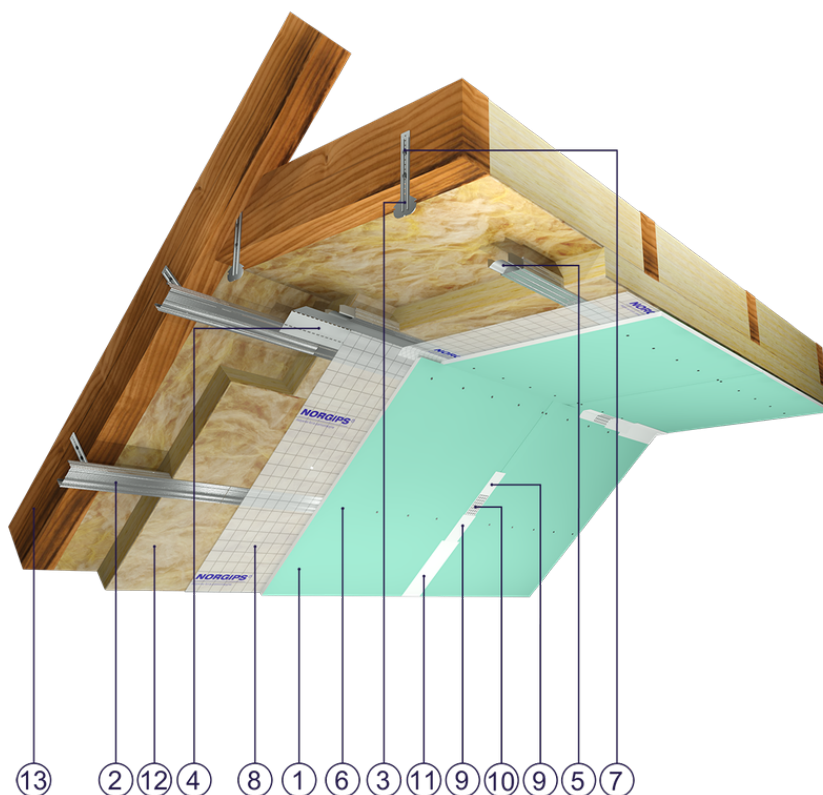
**1)** Ciężar nie uwzględnia materiału izolacyjnego

## Standard

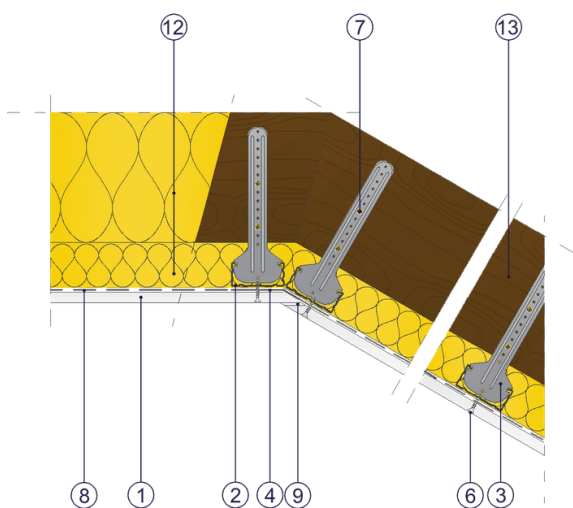
### ★ PODSTAWOWY

Zapewnia lekką stabilną zabudowę o podstawowej odporności ogniowej. Rozwiązanie solidne i ekonomiczne.

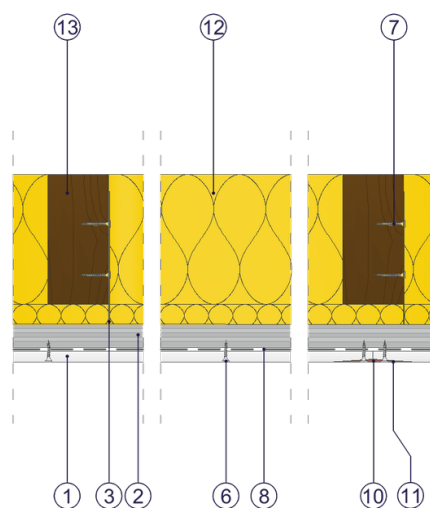




Rys. 1. Widok poddasza



Rys. 2. Przekrój poziomy poddasza



Rys. 3. Przekrój pionowy poddasza