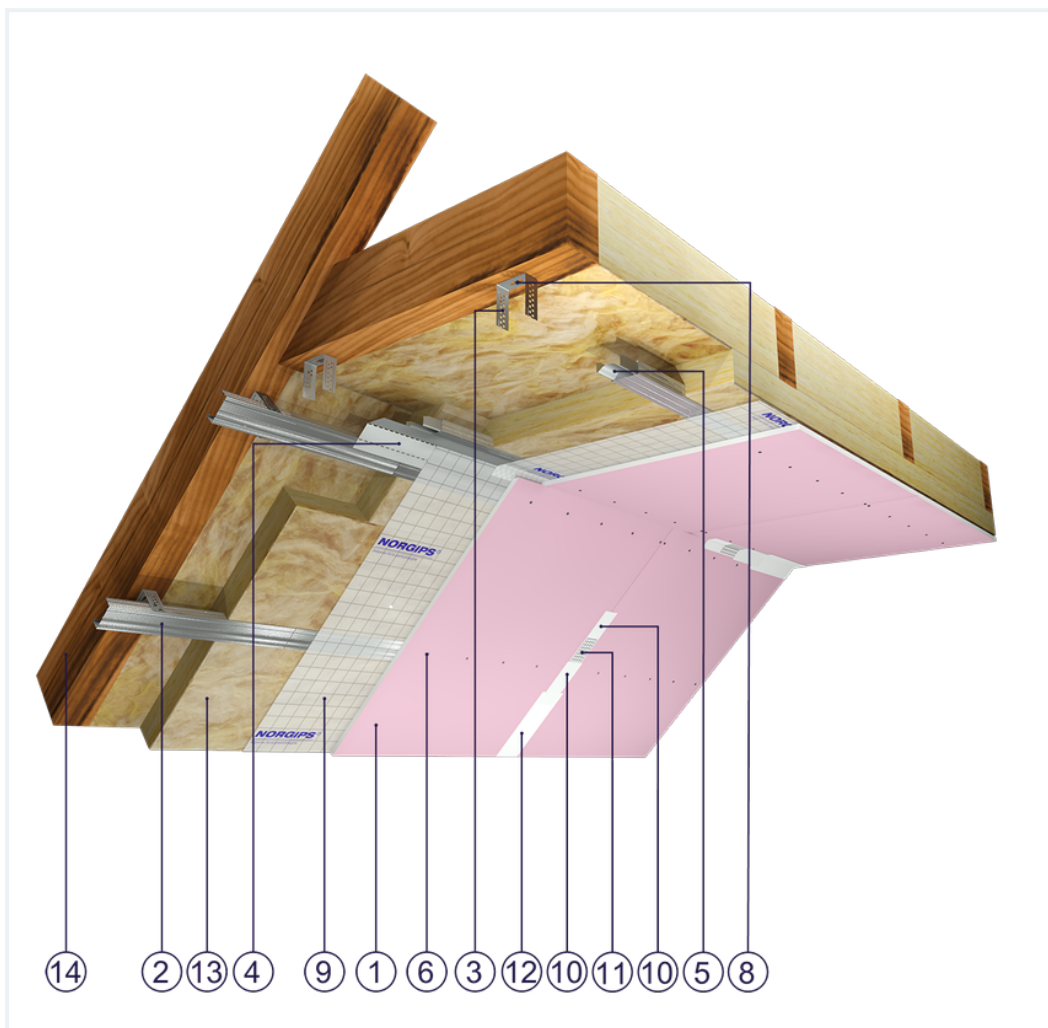


KARTA SYSTEMU

Zabudowa poddasza ZP - 1x15 GKF DF/CD 60, ES, W

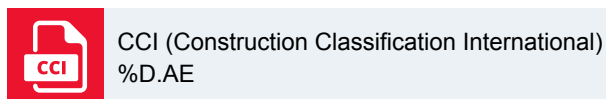
na konstrukcji z profili CD 60 i wieszaków ES/ES Plus z jednokrotnym poszyciem płytami GKF typu DF o grub. 15 mm



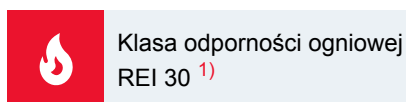
Elementy zabudowy poddasza

1. Płyty gipsowo-kartonowe Norgips S GKF typu DF o grub. 15 mm
2. Profile Norgips CD 60 w rozstawie osiowym max. co 40 cm
3. Wieszaki Norgips ES/ES Plus
4. Profil uniwersalny Norgips FLEX
5. Łączniki wzdłużne Norgips zamocowane za pomocą 4 blachowkrętów 3,5x9,5 mm z końcówką samowiercąca
6. Blachowkręty Norgips 3,5 x 25 mm w rozstawie max. co 17 cm
7. Blachowkręty Norgips 3,5 x 9,5 mm z końcówką samowiercąca
8. Wkręty do drewna Norgips 3,5 x 35 mm
9. Folia paroizolacyjna
10. Gotowa masa szpachlowa Norgips Start & Finish lub gipsowa masa szpachlowa Norgips Start
11. Taśma zbrojąca Norgips
12. Gotowa masa szpachlowa Norgips Extra Finish, gotowa masa szpachlowa Norgips Start & Finish lub gipsowa masa szpachlowa Norgips Finish
13. Wełna mineralna
14. Krokwie dachowe

Klasyfikacja budowlana



Dane techniczne



Powyższe parametry dotyczą przegrody wykonanej z profili z blachy o grub. 0,55 i 0,6 mm.

W systemie ZP - 1x15 GKF DF/CD 60, ES, W stosowanie profili z blachy o grub. 0,5 mm nie jest dozwolone.

1) Na podstawie klasyfikacji nr LBO-065-KZ/25

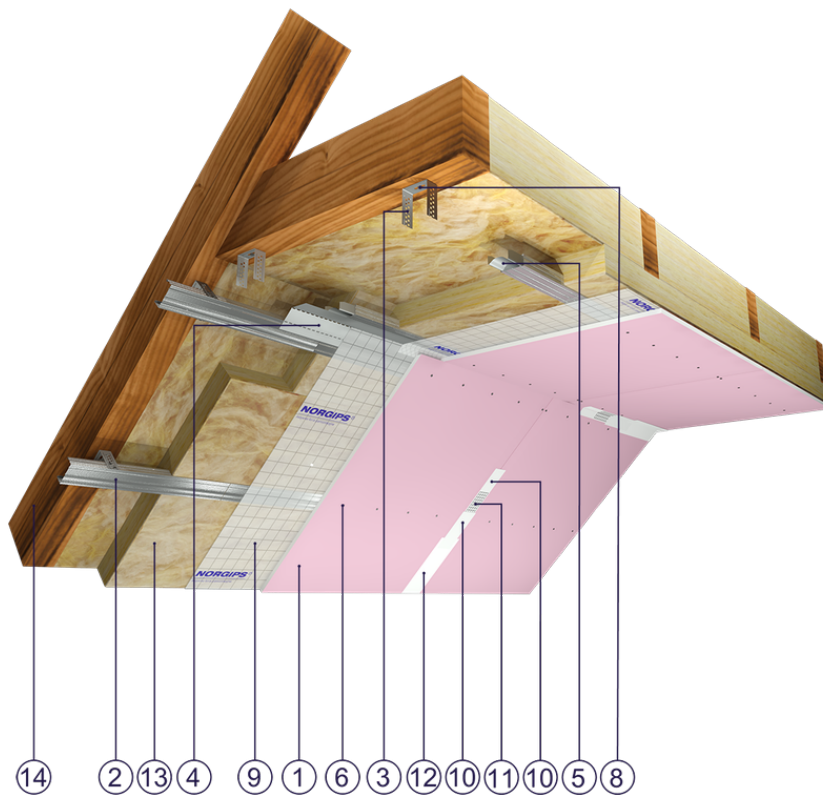
2) Ciężar nie uwzględnia materiału izolacyjnego

Standard

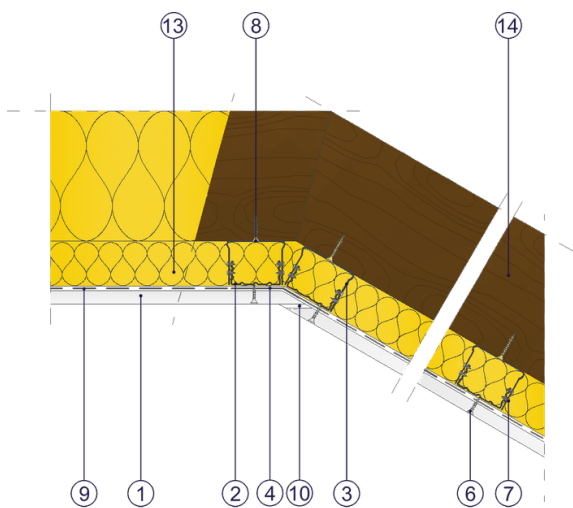
★ PODSTAWOWY

Zapewnia lekką stabilną zabudowę o podstawowej odporności ogniowej. Rozwiązanie solidne i ekonomiczne.

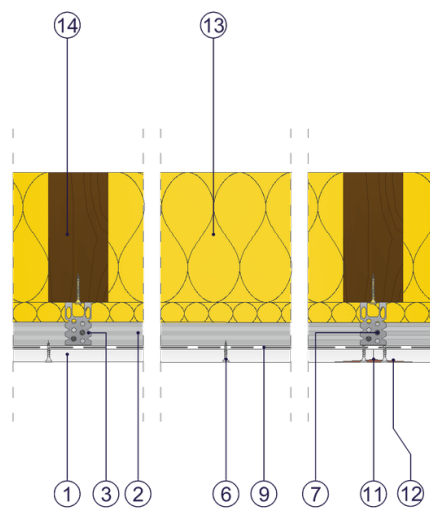




Rys. 1. Widok poddasza



Rys. 2. Przekrój poziomy poddasza



Rys. 3. Przekrój pionowy poddasza