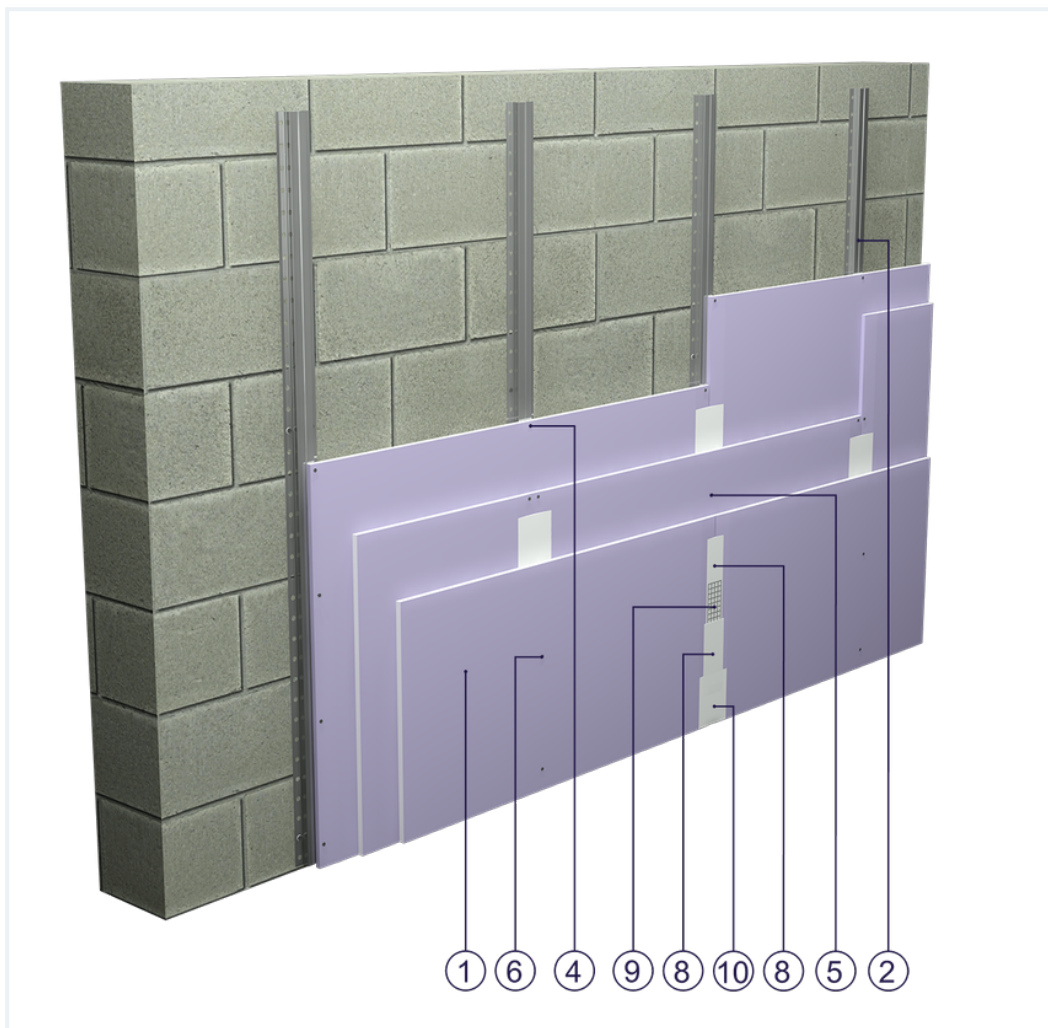


KARTA SYSTEMU

Okładzina ścienna OS - 3x12,5 DFH2IRE/KAP

na konstrukcji z profili kapeluszowych z trzykrotnym poszyciem płytami typu DFH2IRE o grub. 12,5 mm, bez wypełnienia wełną mineralną



Elementy okładziny ścienej

1. Płyty gipsowo-kartonowe Norgips S typu DFH2IRE o grub. 12,5 mm
2. Profile kapeluszowe Norgips w rozstawie osiowym max. co 60 cm **1)1)1)1)1)1)**
3. Opcjonalnie taśma uszczelniająca Norgips szer. 75 mm
4. Blachowkręty Norgips 3,5 x 25 mm w rozstawie max. co 75 cm
5. Blachowkręty Norgips 3,5 x 35 mm w rozstawie max. co 75 cm
6. Blachowkręty Norgips 3,5 x 55 mm w rozstawie max. co 25 cm
7. Dyble stalowe min. \varnothing 6 x 40 mm w dwóch rzędach co 100 cm
8. Gotowa masa szpachlowa Norgips Start & Finish lub gipsowa masa szpachlowa Norgips Start
9. Taśma zbrojąca Norgips
10. Gotowa masa szpachlowa Norgips Extra Finish, gotowa masa szpachlowa Norgips Start & Finish lub gipsowa masa szpachlowa Norgips Finish

Klasyfikacja budowlana



CCI (Construction Classification International)
%B.AD

Dane techniczne



Klasa odporności ogniowej
EI 60 ²⁾



Maksymalna wysokość
12,0 m



Masa ściany
36 kg/m²



Masa okładziny
37 kg/m²

Powyższe parametry dotyczą przegrody wykonanej z profili z blachy o grub. 0,55 i 0,6 mm.

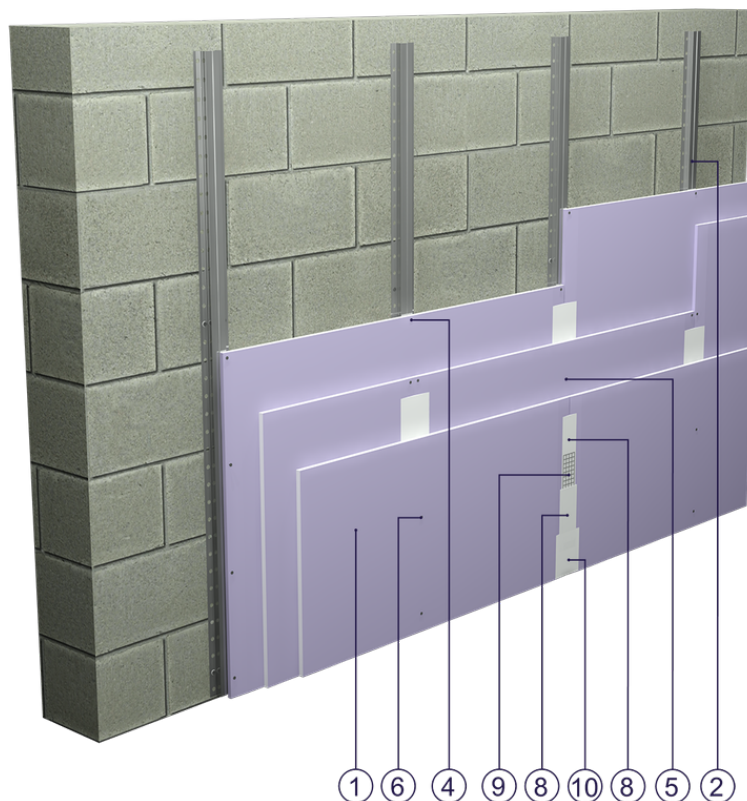
- 1) W przypadku zastosowania profili w układzie poziomym należy zmniejszyć ich maksymalny rozstaw osiowy profili do 500 mm oraz skorygować zużycie materiałów w kalkulatorze.
- 2) Na podstawie klasyfikacji nr LBO-070-KZ/20

Standard

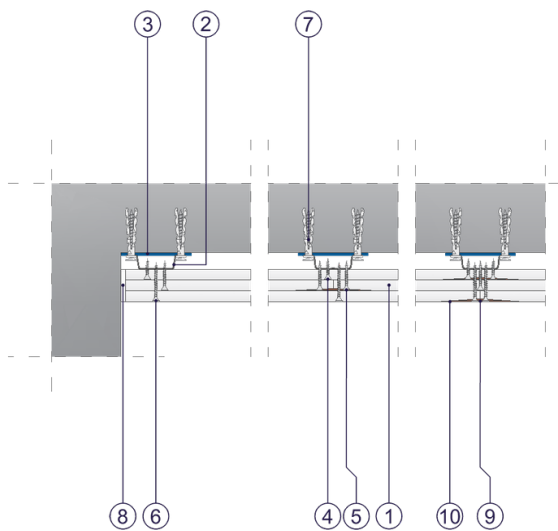
☆☆☆ SUPER

Zapewnia bardzo stabilną zabudowę o najwyższych parametrach odporności ogniowej, izolacyjności akustycznej i twardości.
Podwyższona odporność na wilgoć.

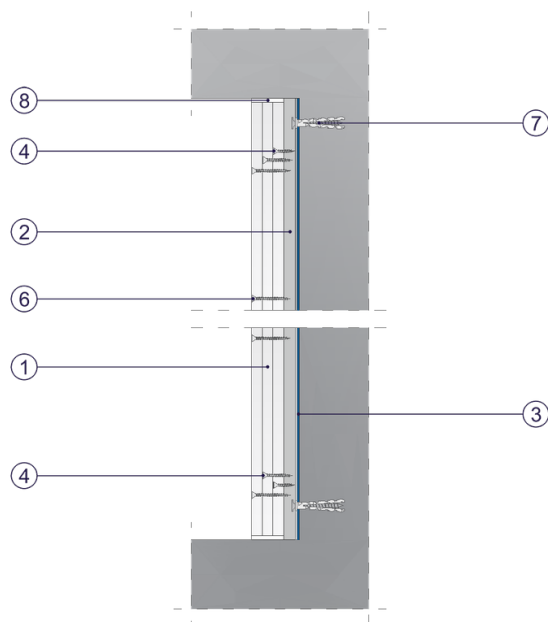




Rys. 1. Widok okładziny ściennej



Rys. 2. Przekrój poziomy okładziny ściennej



Rys. 3. Przekrój pionowy okładziny ściennej