

KARTA SYSTEMU

Ściana działowa SDI - 2x12,5 GKB A/2xCW 75 W

na podwójnej konstrukcji z profili CW 75 i UW 75 z dwukrotnym poszyciem płytami GKB typu A o grub. 12,5 mm, z wypełnieniem wełną mineralną



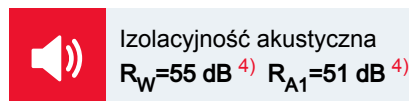
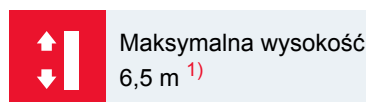
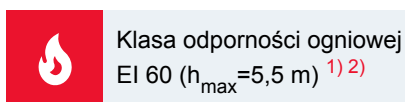
Elementy ściany działowej

1. Płyty gipsowo-kartonowe Norgips S GKB typu A o grub. 12,5 mm
2. Profile Norgips CW 75 (słupki) w rozstawie osiowym max. co 60 cm
3. Profile Norgips UW 75 zamocowane do poziomych elementów nośnych
4. Taśma uszczelniająca Norgips szer. 75 mm
5. Blachowkręty Norgips 3,5 x 25 mm w rozstawie max. co 75 cm
6. Blachowkręty Norgips 3,5 x 35 mm w rozstawie max. co 25 cm
7. Kołki mocujące min. \varnothing 6 x 40 mm w rozstawie max. co 80 cm
8. Otwory w słupkach do przeprowadzenia przewodów instalacyjnych
9. Przestrzeń do przeprowadzenia przewodów instalacyjnych
10. Gotowa masa szpachlowa Norgips Start & Finish lub gipsowa masa szpachlowa Norgips Start
11. Taśma zbrojąca Norgips
12. Gotowa masa szpachlowa Norgips Extra Finish, gotowa masa szpachlowa Norgips Start & Finish lub gipsowa masa szpachlowa Norgips Finish
13. Wełna mineralna
14. Płyty g-k o wysokości min. 30 cm, zamocowane za pomocą sześciu blachowkrętów 3,5 x 25 mm

Klasyfikacja budowlana



Dane techniczne



Powyższe parametry dotyczą przegrody wykonanej z profili z blachy o grub. 0,55 i 0,6 mm.

W szczególnych przypadkach dopuszcza się zastosowanie profili z blachy o grub. 0,5 mm pod warunkiem zmniejszenia rozstawu między profilami CW do 400 mm. Maksymalna wysokość takiej ściany nie może przekraczać 4,0 m. Powyższe parametry odporności ogniowej i izolacyjności akustycznej nie dotyczą tego typu przegrody. Przy zmniejszeniu rozstawu pomiędzy profilami zużycie materiałów w kalkulatorze powinno być skorygowane.

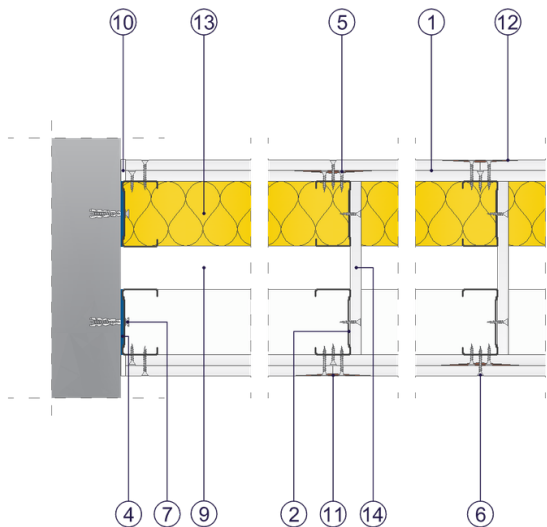
- 1) Podane wysokości dotyczą konstrukcji o rozstawie profili co 600 mm. Przy zastosowaniu konstrukcji o rozstawie profili co 300 lub co 400 mm dopuszczalne wysokości ścian są większe. Szczegółowe informacje dostępne są u przedstawicieli dostawcy systemu. Podane wysokości dotyczą pomieszczeń, w których jednocześnie przebywa niewielka ilość osób (np. pokoje w mieszkaniach, hotelach, biurach lub szpitalach). W pomieszczeniach, w których przebywa jednocześnie duża ilość osób (takich jak sale konferencyjne, klasy szkolne, aule wykładowe) dopuszczalna wysokość wynosi 5,6 m.
- 2) Na podstawie klasyfikacji nr LBO-127-KZ/24 dla wełny skalnej o grubości 50 mm
- 3) Ciężar nie uwzględnia materiału izolacyjnego
- 4) Na podstawie raportu nr LZF00-02038/16/Z00NZF dla wełny szklanej o grubości 75 mm

★★ ZALECANY

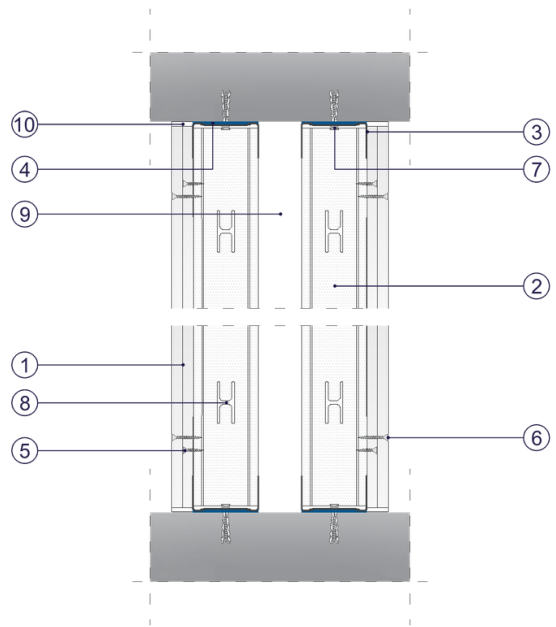
Zapewnia wyższą stabilność zabudowy, odporność ogniową oraz izolacyjność akustyczną. Rozwiązanie optymalne.



Rys. 1. Widok ściany działowej



Rys. 2. Przekrój poziomy ściany działowej



Rys. 3. Przekrój pionowy ściany działowej